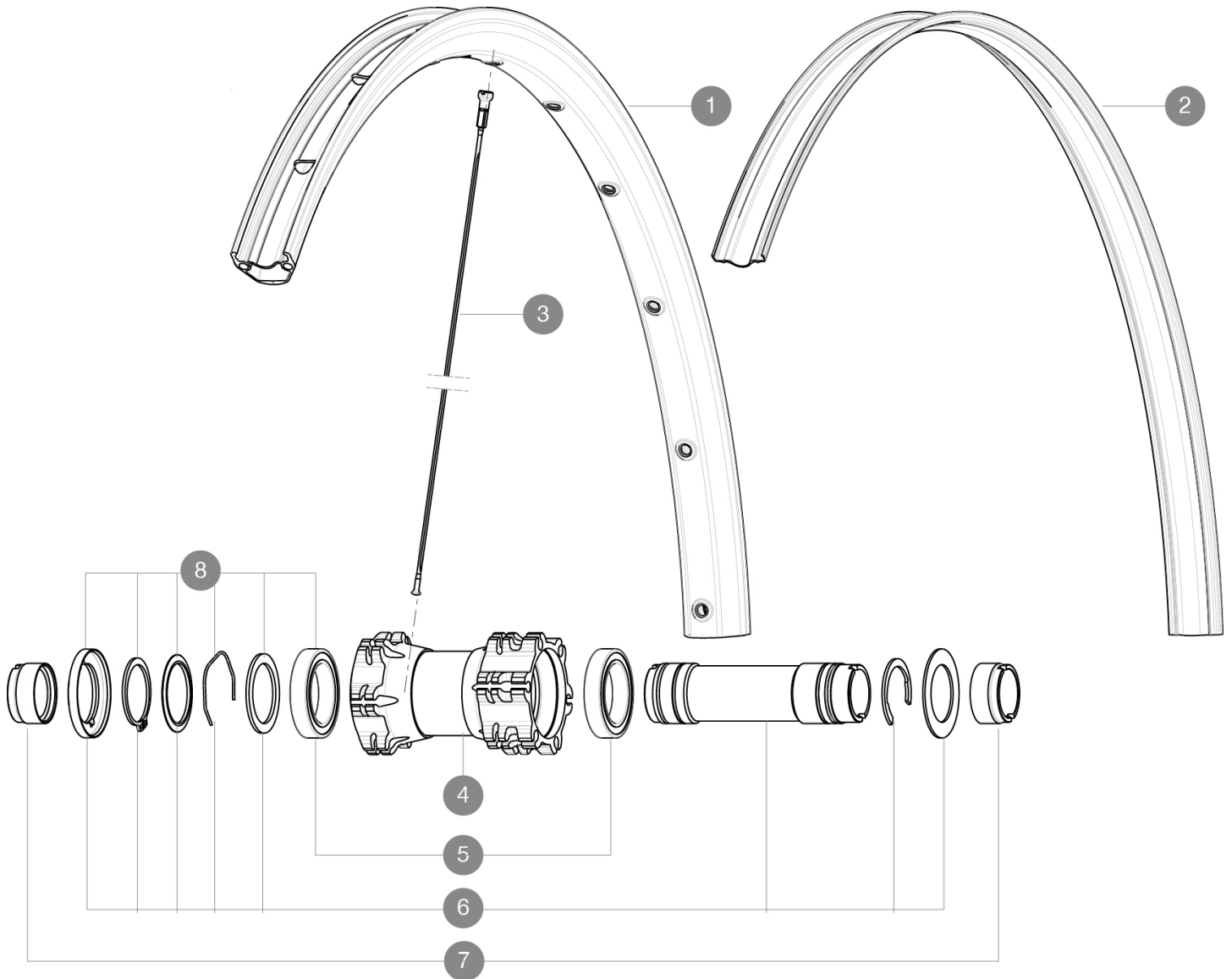


REFERENZEN RÄDER

F03101 CrossrocXL26Ft WTS



RIMS



VENTILLOCH \bar{A} (MM): 6,5 :

1	V2311315	KIT FRONT/REAR RIM CROSSROC XL 26"
2	V2170101	UST rim strip 26 - 21C

SPOKES

3	36675201	12 SPOKES FRONT/OPP DRIVE SIDE CROSSROC 263mm
---	----------	---

HUB SHELLS

4	N/A	NABENKÖRPER
5	M40179	FRONT BEARING 25x37x7 20mm AXLE
6	V2370601	KIT FRONT AXLE 20MM CROSSROC XL
8	V2370501	FRONT AUTO ADJUST.PLAY KIT 20MM AXLE

ADAPTERS

7	12982901	20mm adapter for Crossmax ST/SX (front wheel)
---	----------	---

MAVIC **Crossroc XL WTS****GELIEFERT MIT**

Tubeless-Felgenband	
UST-Ventil und Zubehör	
Ventil-Reduzierstück	
Bedienungsanleitung	

Specifications**FELGEN**

- **Material** : 6106 Aluminium
- **Felgenstoss** : gesteckt
- **Felgenbohrungen** : herkömmlich mit H2-Verstärkung
- **Felgenprofil** : für Scheibenbremsen optimiert
- **Ventilloch-Durchmesser** : 8,5 mm (mit Reduzierstück)
- **Bereifung** : UST Tubeless oder Drahtreifen
- **Innenbreite** : 21 mm
- **ETRTO-Größe** : 559x21c
- **ETRTO-Größe 27.5"** : 584x21c
- **ETRTO-Größe 29"** : 622x21c
- **Empfohlene Reifenbreite** : 2.00 bis 2.50"

SPEICHEN

- **Material** : Stahl
- **Speichen** : gerade, mit Aero-Profil, doppel-dickend
- **Speichennippel** : Messing, selbstsichernd
- **Speichenzahl** : je 24 vorne und hinten
- **Einspeichung** : 2fach gekreuzt (VR und HR)

RADNABE

- **Nabenkörper (VR und HR)** : Aluminium
- **Achs-Material (VR und HR)** : Aluminium
- **Gedichtete Industrielager**
- **Freilauf** : TS-2 (Aluminium)
- **Kompatibel** mit Shimano MTB-11fach-Kassetten
- **XD-kompatibel (XX1-X01)** mit optionalem Umrüst-Kit

RADGEWICHTE

- Radgewicht
- Weight Front 26": 840
 - Weight Front 27.5": 870
 - Weight Front 29": 920