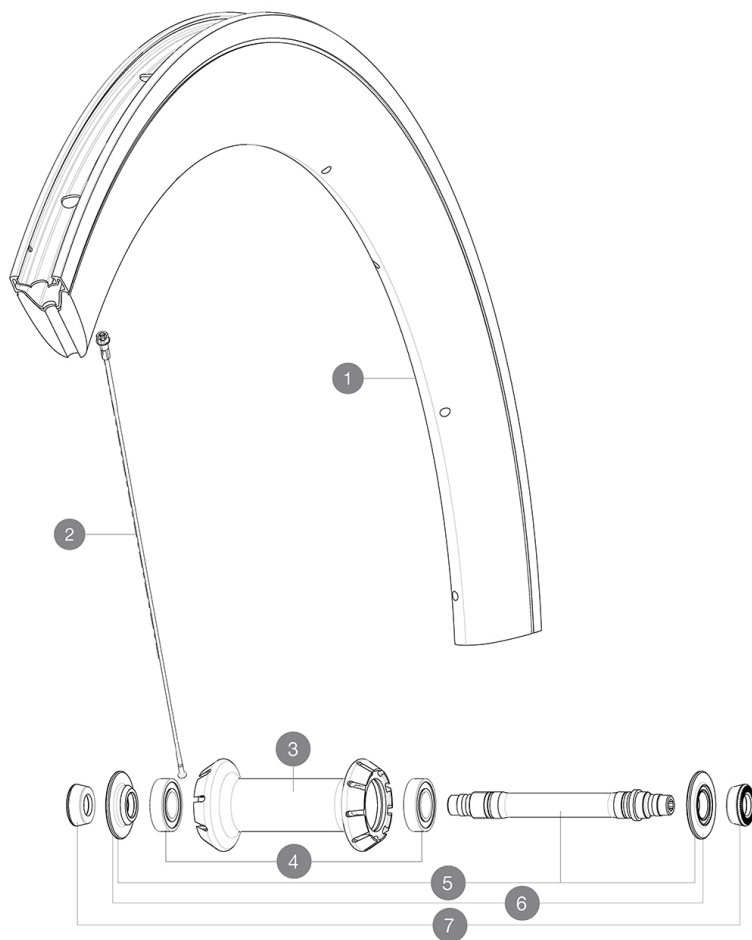


ASTM-KATEGORIE 1: fÄ¼r den Einsatz auf asphaltierten Strassen und Wegen
Um eine lÄngere Lebensdauer der LaufrÄ¼der zu erreichen, empfiehlt Mavic als Obergrenze fÄ¼r das Gesamtgewicht von Fahrer, AusrÄ¼stung und Fahrrad 120 kg
Empfohlene Reifenbreite: 23 bis 32 mm
Max. Reifendruck: 23 mm - 8,7 bar / 125 PSI; 25 mm - 7,7 bar / 110 PSI

REFERENZEN RÄ¼DER

F70761 CXR Elite Exalith Ft



RIMS



VENTILLOCH Ä¼ (MM): 6,5 :

| | | |
|---|----------|--|
| 1 | V2408310 | KIT FRONT RIM CXR ELITE EXALITH - until stock last |
| | V2690201 | KIT CARBON RIM TAPE 18x622mm (SPECIAL RIM TAPE) |

SPOKES

| | | |
|---|----------|---|
| 2 | V2275001 | KIT 9 FRONT BUTTED AERO SPOKES 283mm + WIDE STEEL NIPPLES |
|---|----------|---|

HUB SHELLS




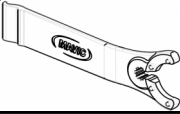
| | | |
|---|----------|---|
| 3 | N/A | NABENKÖRPER |
| 3 | N/A | NABENKÖRPER |
| 4 | M40078 | FRONT HUB 6901 BEARINGS |
| 5 | 30870001 | FRONT AXLE ROAD RIM BRAKING QRM + |
| 6 | V2252501 | FRONT SETTING NUT & DUST PROTECTOR MY16 |

ADAPTERS

| | | |
|---|----------|--|
| 7 | 35117301 | FRONT OR REAR FORK REST KIT R-SYS 2013 |
|---|----------|--|

MAVIC CXR Elite Exalith

GELIEFERT MIT

| | |
|--|---|
| Schnellspanner BR601 (V24 501 01 vorne, V24 502 01 hinten) 1 |  |
| 1 Paar Bremsbeläge für Exalith-Bremsflanken (V24 703 01 für Shimano/Sram, V24 704 01 für Campagnolo) 1 |  |
| Ventil-Verlängerung (118 952 01) 1 |  |
| Felgenband | |
| Multifunktions-Einstellschlüssel (325 423 01) 1 |  |
| Bedienungsanleitung | |

COMPATIBILITY

| | |
|---|--|
| Freilauf: Shimano/Sram oder Campagnolo (mit optionalem Freilaufkörper umrüstbar für XD-R) | |
| VR-Achse: nur für Schnellspanner | |
| HR-Achse: nur für Schnellspanner | |

Specifications

FELGEN

- **Material** : Maxtal und Blackcell (Aero-Profil)
- **Profilhöhe** : 60 mm
- **Felgenbohrungen** : herkömmlich
- **Bremsflanken** : Exalith 2
- **Ventilloch-Durchmesser** : 6,5 mm
- **Bereifung** : Drahtreifen
- **Innenbreite** : 16 mm
- **ETRTO-Größe** : 622x16c

SPEICHEN

- **Material** : Stahl
- **Speichen** : gerade, mit Aero-Profil, doppel-dickend
- **Speichennippel** : Aluminium, selbstsichernd
- **Speichenzahl** : vorne 18, hinten 24
- **Einspeichung** : radial (VR), Isopulse (HR)

RADNABE

- **Nabenkörper (VR und HR)** : Aluminium
- **Achs-Material (VR und HR)** : Aluminium
- **Freilauf** : Instant Drive 360

VERSIONS

- **Farbe** : Schwarz

RADGEWICHTE

Radgewicht 895