

# MAVIC Aksium Disc TA

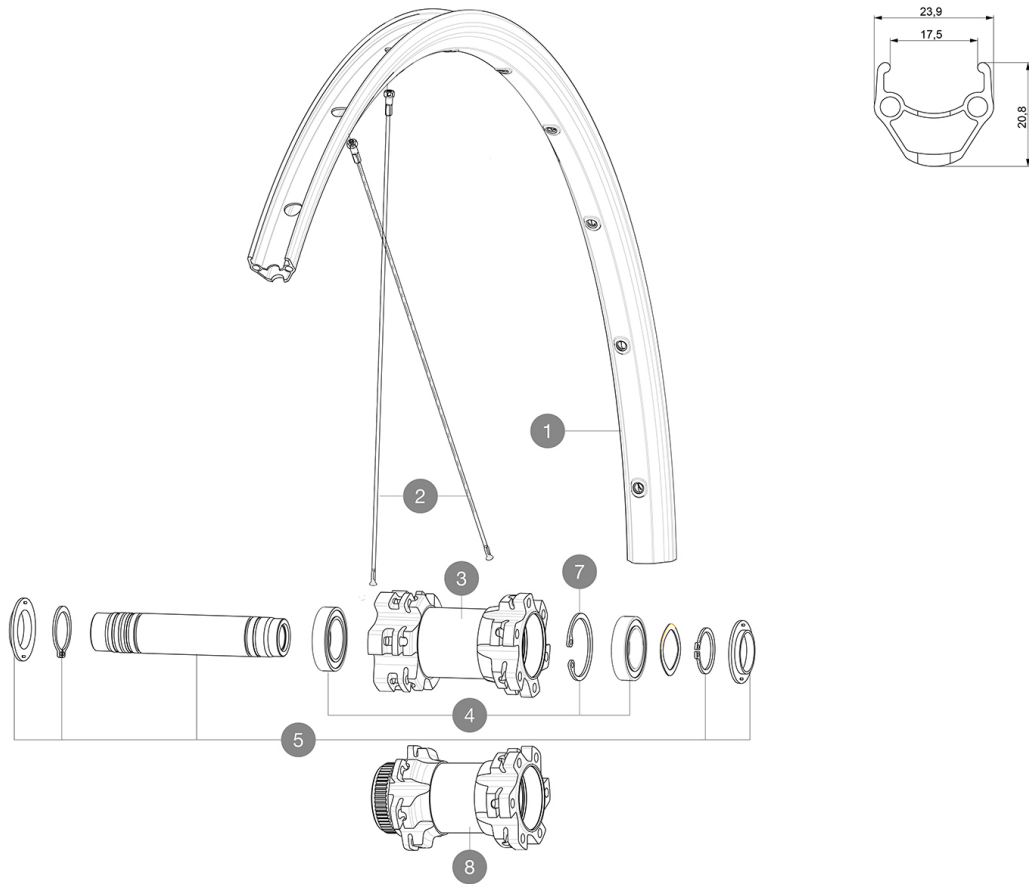
1  
2018  
FRONT

ASTM-KATEGORIE 2: fÄ¼r den Einsatz auf Strassen und im Gelände mit SprÄ¼ngen bis zu einer HÄ¼he von 15 cm  
Um eine lÄ¼ngere Lebensdauer der LaufrÄ¼der zu erreichen, empfiehlt Mavic als Obergrenze fÄ¼r das Gesamtgewicht von Fahrer, AusrÄ¼stung und Fahrrad 120 kg  
Empfohlene Reifenbreite: 25 bis 32 mm  
Max. Reifendruck: 23 mm - 8,7 bar / 125 PSI; 25/28 mm - 7,7 bar / 110 PSI

## REFERENZEN RÄ¼DER

F73871 Aks18D6B Ft12x100SV

F73881 Aks18DCLFt12x100SV



## RIMS



&NBSP;;

1 V2290815 KIT FRONT/REAR RIM AKSIUM ONE DISC

## SPOKES

2 V2277201 KIT 12 FRONT 9/12mm AKSIUM DISC ALLROAD 700 ROUND SPOKE 296m

## HUB SHELLS

4 99688501 BEARING KIT 9/15 D6T HUB

5 V2371801 KIT FRONT AXLE 12mm L1 + WAVED WASHER + CLIP

## OPTIONS

V2371901 KIT FRONT AXLE MTB L1 QRM AUTO 15x100mm

## ADAPTERS

V2390801 KIT 2 FORK RESTS FRONT AXLE MTB QRM AUTO  
V2680301 "Kit Ft Road Adapter 12 >> 9mm"

# MAVIC Aksium Disc TA

## GELIEFERT MIT

Schnellspanner BR101 (M40350 vorne, M40351 f1/4r Rennrad hinten, M40352 f1/4r MTB hinten)	
Felgenband	
Bedienungsanleitung	

## COMPATIBILITY

Freilauf: Shimano/Sram (mit optionalem Freilaufk1/4rper umr1/4stbar f1/4r Campagnolo oder XD-R)	
Vorderrad Achse: 12mm Achsen Innenma2. Optional: Umr1/4stung auf Schnellspanner mit Adaptern oder mit Achstausch auf 15 mm Steckachse mA1/4glich	
HR-Achse: 12x142-mm-Steckachse, umr1/4stbar auf Schnellspanner (mit optionalen Adaptern 1/2 in Deutschland nicht lieferbar)	

## Specifications

### FELGEN

- **Material** : S6000 Aluminium
- **Profilh1/4he** : 21 mm
- **Felgenstoss** : gesteckt
- **Felgenbohrungen** : herka1/4mmlich mit  
H2-Verst1/4erkung
- Felgenprofil f1/4r Scheibenbremsen optimiert
- **Ventilloch-Durchmesser** : 6,5 mm
- **Bereifung** : Drahtreifen
- **Innenbreite** : 17 mm
- **ETRTO-Gr1/4sse** : 622x17c

### SPEICHEN

- **Material** : Stahl
- **Speichen** : gerade, rund
- **Speichennippel** : Stahl, selbstsichernd
- **Speichenzahl** : je 24 vorne und hinten
- **Einspeichung** : 2fach gekreuzt (VR und HR)

### RADNABE

- **Nabenk1/4rper (VR und HR)** : Aluminium
- **Achs-Material (VR und HR)** : Aluminium
- **VR** : gedichtete Industrielager (QRM), HR  
selbstjustierende gedichtete Industrielager (QRM  
Auto)
- **Freilauf** : Instant Drive 360

### VERSIONS

- **Farbe** : Schwarz
- **Disc-Standard** : 6-Loch oder Center-Lock1/2

### RADGEWICHTE

905