

# MAVIC E-DEEMAX S 27.5

1  
2024  
FRONT

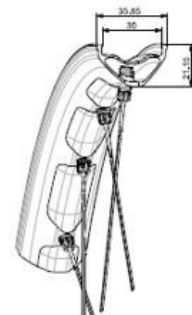
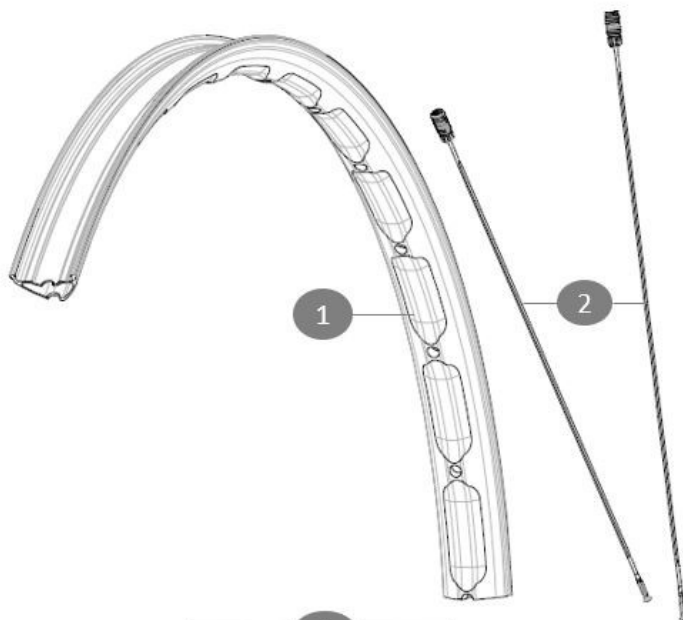
CATEGORIA ASTM 5: PER GRAVITY E DISCESE ESTREME

Misura minima del pneumatico: larghezza 52 mm - pressione massima 2,95 Bar/43 PSI

Non-Boost : 12 to 9mm rear adapter for quick release ([V2510801] - Delivered with the wheel)

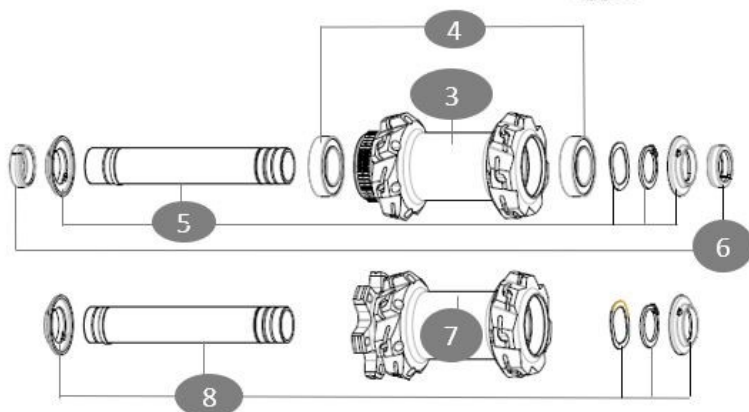
Per una maggiore durata della ruota, Mavic raccomanda che il peso totale sostenuto dalle ruote della bici non superi i 180 kg, E-bike inclusa

## REFERENZE RUOTE



Jante avant e-Deemax S WB

Specifications	Maxi target
Frontal run out	0,5mm
Lateral run out	0,5mm
Centring	1,0mm (2x0,5)
Tension daN	81 > 107
Disc side	



## RIMS



&NBSP;:

1 V00100531 Kit Front/Rear rim eDeemax S30 24 27,5"

## SPOKES

2 V00100931 Kit 14 steel spokes 286mm eDeemax S30 24 27,5"

## HUB SHELLS

3 N/A CORPO MOZZO  
 4 V2500901 KIT BEARINGS 18x30x7 + WAVED WASHER + CLIP  
 5 V2375601 Kit 110mm axle QRM auto MTB from 2019 DCL  
 7 N/A CORPO MOZZO  
 8 V2372401 KIT 110mm AXLE QRM AUTO MTB > 2019

## ADAPTERS

6 V2372501 15mm MTB Axle Cap QRM Auto From 2019

# MAVIC E-DEEMAX S 27.5

## VENDUTO CON

Guida utente	
Accessori e valvola UST (129 838 01)	
Chiave di regolazione multifunzione (fornita con le ruote posteriori) (325 423 01)	
Guida utente	
Accessori e valvola UST (129 838 01)	
2 raggi di ricambio per ogni ruota	
Chiave di regolazione multifunzione (fornita con le ruote posteriori) (325 423 01)	
2 raggi di ricambio per ogni ruota	

## COMPATIBILITY

Corpo ruota libera: convertibile SHIMANO HG MTB alluminio (kit V3780101 venduto separatamente)	
Corpo ruota libera: convertibile SHIMANO HG MTB alluminio (kit V3780101 venduto separatamente)	
Corpo ruota libera: convertibile SHIMANO HG MTB acciaio (kit V3790101 venduto separatamente)	
Corpo ruota libera: convertibile SHIMANO HG MTB acciaio (kit V3790101 venduto separatamente)	
Adattatore anteriore Boost 20-15 mm ([12982801])	
Perno anteriore: solo per i dadi di fissaggio (inclusi), filettatura M9x1	
Adattatori asse posteriore: 12x148 convertibile in 9x141 (kit V2510801 venduto separatamente)	
Adattatori asse posteriore: 12x148 convertibile in 9x141 (kit V2510801 venduto separatamente)	
Front axle: convertible from 15mm thru axle to Quick Release with adapters (delivered with non-boost wheel)	
Perno anteriore: solo per i dadi di fissaggio (inclusi), filettatura M9x1	

## Specifications

### CERCHIONI

- **Materiale** : Maxtal
- **Materiale** : Maxtal
- **Altezza** : 22 mm
- **Altezza** : 22 mm
- **Giunto** : Tecnologia di saldatura SUP
- **Giunto** : Tecnologia di saldatura SUP
- **Larghezza interna** : 30 mm
- **Larghezza interna** : 30 mm
- **Foratura** : tecnologia Fore tapeless tubeless (28 fori anteriori/posteriori)
- **Foratura** : tecnologia Fore tapeless tubeless (28 fori anteriori/posteriori)
- **Frenatura** : disco
- **Frenatura** : disco
- **Profilo** : asimmetrico
- **Profilo** : asimmetrico
- **Dimensione ETRTO** : 584x30TC
- **Dimensione ETRTO** : 622x30TC
- **Pneumatico** : UST Tubeless Ready
- **Pneumatico** : UST Tubeless Ready

### RAGGI

- **Materiale** : acciaio
- **Materiale** : acciaio
- **Forma** : a testa dritta, tondi
- **Forma** : a testa dritta, tondi
- **Raggiatura** : anteriore e posteriore incrocio in 3Å°
- **Raggiatura** : anteriore e posteriore incrocio in 3Å°
- **Front axle** : convertible from 15mm thru axle to Quick Release with adapters (delivered with non-boost wheel)
- **Boost** : Torque Caps ([V2650401])
- **Boost** : Torque Caps ([V2650401])
- **12mm front hub cap ([V2680501])** - Delivered with the wheel)

### MOZZO

- **Materiale del corpo** : alluminio
- **Materiale del corpo** : alluminio
- **Design del corpo** : INFINITY
- **Design del corpo** : INFINITY
- **Disco standard** : solo 6 fori o Center Lock
- **Disco standard** : solo 6 fori o Center Lock
- **Materiale dell'asse** : alluminio
- **Materiale dell'asse** : alluminio
- **Dimensioni dell'asse** : anteriore 15x110 / posteriore 12x148
- **Dimensioni dell'asse** : anteriore 15x110 / posteriore 12x148
- **Tecnologia ruota libera** : Instant Drive 360
- **Tecnologia ruota libera** : Instant Drive 360
- **Ruota libera** : Shimano MS / Sram XD MTB
- **Ruota libera** : Shimano MS / Sram XD MTB
- **Tecnologia dei cuscinetti** : QRM autoregolazione - cartuccia sigillata
- **Tecnologia dei cuscinetti** : QRM autoregolazione - cartuccia sigillata

### PESI RUOTE

890