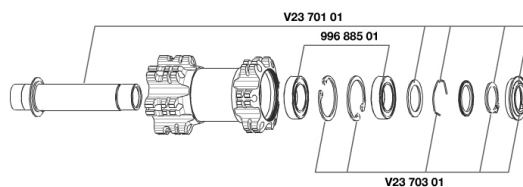


REFERENZE RUOTE

325520 CROSSRIDE D013 15mm FRT



RIMS



&NBSP;;

35124015 "FRONT/REAR CROSSRIDE DISC 26"" 2013 9/9mm RIM"

SPOKES

99687501 12 SPOKES CROSSRIDE DISC 09 263mm

HUB SHELLS

V2371101 KIT FRONT QRM AXLE 100mm/BOOST 110mm

99688501 BEARING KIT 9/15 D6T HUB

V2370301 FRONT AUTO ADJUST.PLAY KIT 15MM AXLE

MAVIC *Crossride***VENDUTO CON**

Rim tape	
Rim tape	
Adattatori posteriori 12x142 mm	
Adattatori posteriori 12x142 mm	
Riduttore valvola	
Riduttore valvola	
Guida utente	
Guida utente	

Specifications**CERCHIONI**

- **Materiale** : alluminio 6106
 - **Materiale** : alluminio 6106
 - **Colore** : anodizzato nero
 - **Giunzione** : spinata
 - **Foratura** : tradizionale
 - **Giunzione** : spinata
- Profilo specifico freni a disco
- **Foratura** : tradizionale
 - **Occhiello** : tecnologia H2
- Profilo specifico freni a disco
- **Diametro foro valvola** : 8,5 mm con riduttore pop off
 - **Pneumatico** : per camera d'aria
 - **Larghezza interna** : 19 mm
 - **Diametro foro valvola** : 8,5 mm con riduttore pop off
 - **Pneumatico** : per camera d'aria
 - **Misura ETRTO** : 559x19C
 - **Larghezza interna** : 19 mm
 - **Misura ETRTO 650b/27.5"** : 584x19c
 - **Misura ETRTO 29"** : 622x19C
 - **Misura ETRTO** : 559x19C
 - **Dimensione pneumatico consigliata** : da 1.5 a 2.3
 - **Dimensione pneumatico consigliata** : da 1.5 a 2.3

RAGGI

- **Materiale** : acciaio
- **Materiale** : acciaio
- **Forma** : a testa dritta, profilati
- **Forma** : a testa dritta, profilati
- **Colore** : nero
- **Nipples** : ottone, ABS
- **Nipples** : ottone, concezione autobloccante
- **Numero raggi** : 24 ant. e post.
- **Raggiatura** : ant. e post. in 2Å°
- **Numero raggi** : 24 ant. e post.
- **Raggiatura** : ant. e post. in 2Å°

MOZZO

- **Materiale corpo ant. e post.** : alluminio
 - **Materiale corpo ant. e post.** : alluminio
 - **Colore** : nero
 - **Materiale asse ant. e post.** : alluminio
 - **Materiale asse ant. e post.** : alluminio
- QRM
TS-2 in lega
QRM
TS-2 in lega

PESI RUOTE

Peso della ruota
Weight Front 26": 850
Weight Front 27.5": 905
Weight Front 29": 945