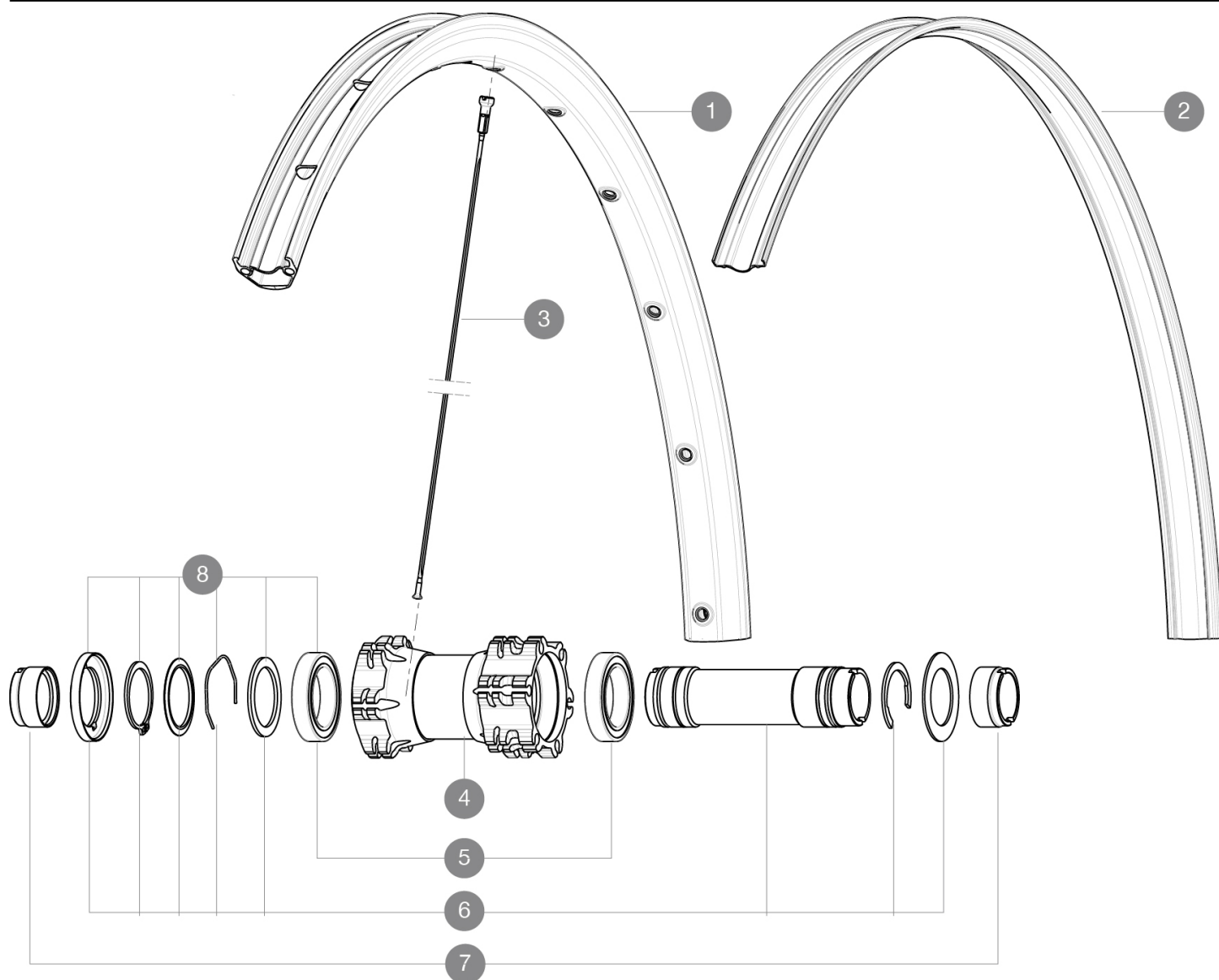


REFERENZE RUOTE

F03101 CrossrocXL26Ft WTS



RIMS



DIAM. FORO VALVOLA (MM): 6,5 :

| | | |
|---|----------|------------------------------------|
| 1 | V2311315 | KIT FRONT/REAR RIM CROSSROC XL 26" |
| 2 | V2170101 | UST rim strip 26 - 21C |

SPOKES

| | | |
|---|----------|---|
| 3 | 36675201 | 12 SPOKES FRONT/OPP DRIVE SIDE CROSSROC 263mm |
|---|----------|---|

HUB SHELLS

| | | |
|---|----------|--------------------------------------|
| 4 | N/A | CORPO MOZZO |
| 5 | M40179 | FRONT BEARING 25x37x7 20mm AXLE |
| 6 | V2370601 | KIT FRONT AXLE 20MM CROSSROC XL |
| 8 | V2370501 | FRONT AUTO ADJUST.PLAY KIT 20MM AXLE |

ADAPTERS

| | | |
|---|----------|---|
| 7 | 12982901 | 20mm adapter for Crossmax ST/SX (front wheel) |
|---|----------|---|

MAVIC *Crossroc XL WTS***VENDUTO CON**

| | |
|-------------------------|--|
| Flap tubeless | |
| Valvola e accessori UST | |
| Riduttore valvola | |
| Guida utente | |

Specifications**CERCHIONI**

- **Materiale** : alluminio S6000
- **Giunzione** : spinata
- **Foratura** : tradizionale con rinforzo H2
Profilo specifico per freni a disco
- **Diametro foro valvola** : 8,5 mm con riduttore pop-off
- **Pneumatico** : UST tubeless e camera d'aria
- **Larghezza interna** : 21 mm
- **Misura ETRTO 26"** : 559x21C
- **Misura ETRTO 27,5"** : 584x21C
- **Misura ETRTO 29"** : 622x21C
- **Dimensione pneumatico consigliata** : da 2,0 a 2,5

RAGGI

- **Materiale** : acciaio
- **Forma** : a testa dritta, profilati, a doppio spessore
- **Nipples** : ottone, ABS
- **Numero raggi** : 24 anteriori e posteriori
- **Raggiatura** : anteriore e posteriore incrocio in 2Å°

MOZZO

- **Corpo anteriore e posteriore** : alluminio
- **Materiale asse** : alluminio
Cuscinetti a cartuccia sigillati
- **Ruota libera** : TS-2 lega
Compatibile con Shimano MTB 11 marce
XD compatibile (XX1-X01) con kit opzionale

PESI RUOTE

Peso della ruota
Weight Front 26": 840
Weight Front 27.5": 870
Weight Front 29": 920