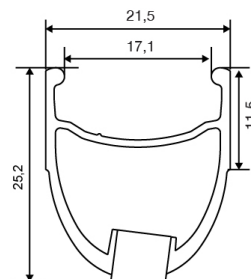
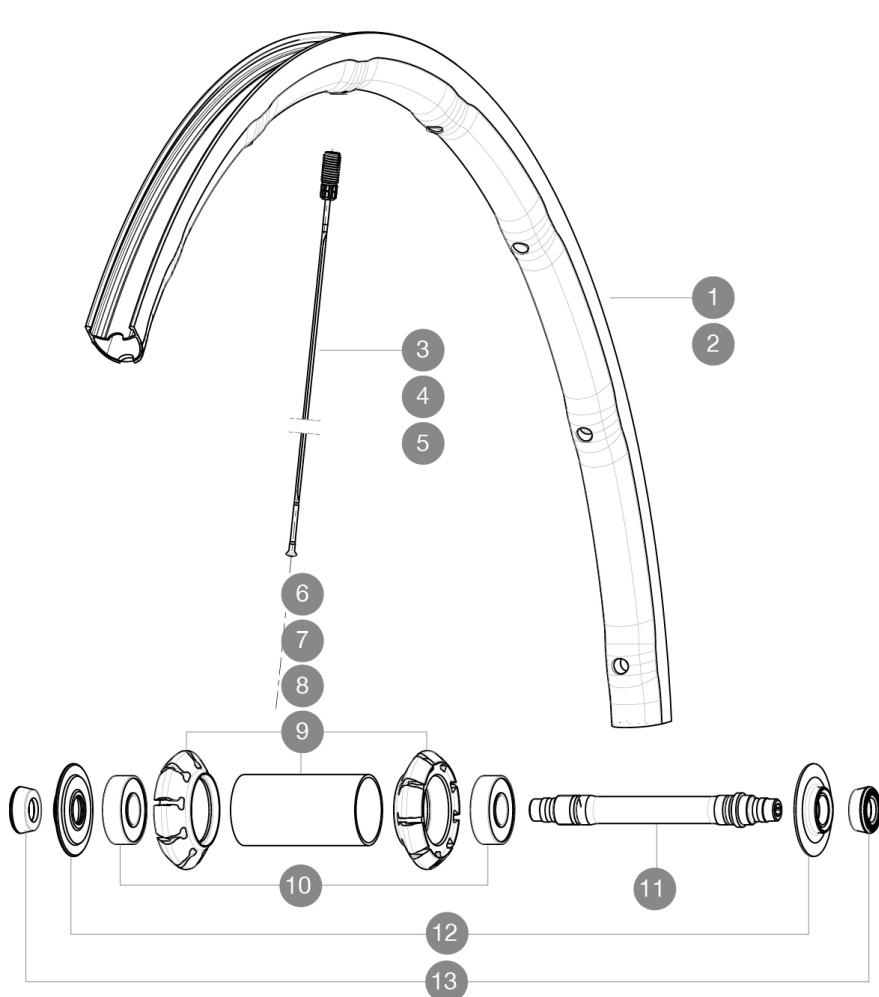


ASTM CATEGORY 2 : road and offroad with jumps less than 15cm
Per garantire la massima affidabilità delle vostre ruote, Mavic raccomanda di non superare il peso massimo di 120kg supportato dalle ruote, bici inclu
Dimensione pneumatico consigliata: da 25 a 32 mm
Pressione massima: 25 mm 7,7 bar - 110 PSI

REFERENZE RUOTE

F41204	Ksyrium Elite 16Ft White	F41202	Ksyrium Elite 16Ft Red
F41201	Ksyrium Elite 16Ft Black	F41203	Ksyrium Elite 16Ft Blue



RIMS



DIAM. FORO VALVOLA (MM): 6,5 :

1	V2402210	KIT FRONT RIM KSYRIUM ELITE 2016 BLACK for BLACK/RED/BLUE
2	V2404710	FRT RIM KSYRIUM ELITE WHITE 16

SPOKES

3	V2271601	KIT 9 FRONT SPOKES 283,5mm KSYRIUM ELITE for BLACK/WHITE
4	V2272201	KIT 9 FRONT SPOKES 283,5mm KSYRIUM ELITE RED
5	V2271901	KIT 9 FRONT SPOKES 283,5mm KSYRIUM ELITE BLUE

HUB SHELLS

6	N/A	CORPO MOZZO
7	N/A	CORPO MOZZO
8	N/A	CORPO MOZZO
9	N/A	CORPO MOZZO
10	M40318	KIT CUSCINETTI MOZZO 6001
11	30870001	FRONT AXLE ROAD RIM BRAKING QRM +
12	12038201	KSYRIUM ELITE 11 HUB CAP AND ADJUST.NUT

ADAPTERS

13	35117301	FRONT OR REAR FORK REST KIT R-SYS 2013
----	----------	--

MAVIC Ksyrium Elite

VENDUTO CON

Bloccaggi rapidi BR301	
Bloccaggi rapidi BR301	
Chiave di regolazione multifunzione	
Guida utente	
Chiave di regolazione multifunzione	
Guida utente	

COMPATIBILITY

Ruota libera: Shimano/Sram, convertibile in Campagnolo con corpo trasmissione opzionale	
Perno anteriore: solo bloccaggio rapido	
Perno posteriore: solo bloccaggio rapido	

Specifications

CERCHIONI

- **Materiale** : Maxtal
- **Altezza** : anteriore 24 mm, posteriore 26 mm asimmetrico
- **Giunzione** : SUP
- **Foratura** : Fore
- **Superficie frenante** : UB Control
- **Riduzione peso** : ISM 4D
- **Diametro foro valvola** : 6,5 mm
- **Pneumatico** : copertoncino
- **Materiale** : Maxtal
- **Altezza** : anteriore 24 mm, posteriore 26 mm asimmetrico
- **Misura ETRTO** : 622x17C
- **Dimensione pneumatico consigliata** : da 25 a 32 mm
- **Giunzione** : SUP
- **Foratura** : Fore
- **Superficie frenante** : UB Control
- **Riduzione peso** : ISM 4D
- **Diametro foro valvola** : 6,5 mm
- **Pneumatico** : copertoncino
- **Larghezza interna** : 17 mm
- **Misura ETRTO** : 622x17C

RAGGI

- **Materiale** : acciaio
- **Forma** : a testa dritta, profilati, anteriore a doppio spessore
- **Nipples** : integrati Fore in alluminio
- **Numero raggi** : 18 anteriori e 20 posteriori
- **Materiale** : acciaio
- **Raggiatura** : anteriore radiale, posteriore Isopulse
- **Forma** : a testa dritta, profilati, anteriore a doppio spessore
- **Nipples** : integrati Fore in alluminio
- **Numero raggi** : 18 anteriori e 20 posteriori
- **Raggiatura** : anteriore radiale, posteriore Isopulse

MOZZO

- **Corpo anteriore e posteriore** : alluminio
- **Materiale perno** : alluminio
- Cuscinetti a cartuccia sigillati regolabili
- **Ruota libera** : acciaio FTS-L
- **Corpo anteriore e posteriore** : alluminio
- **Materiale perno** : alluminio
- Cuscinetti a cartuccia sigillati regolabili
- **Ruota libera** : acciaio FTS-L

VERSIONS

- **Colore** : nero o nero/rosso o nero/blu o nero/bianco

PESI RUOTE

Peso della ruota 680