

**MAVIC** *Ksyrium Pro Disc Allroad***REFERENZE RUOTE**

F44301 KsyProDiscAllroadFt.CL

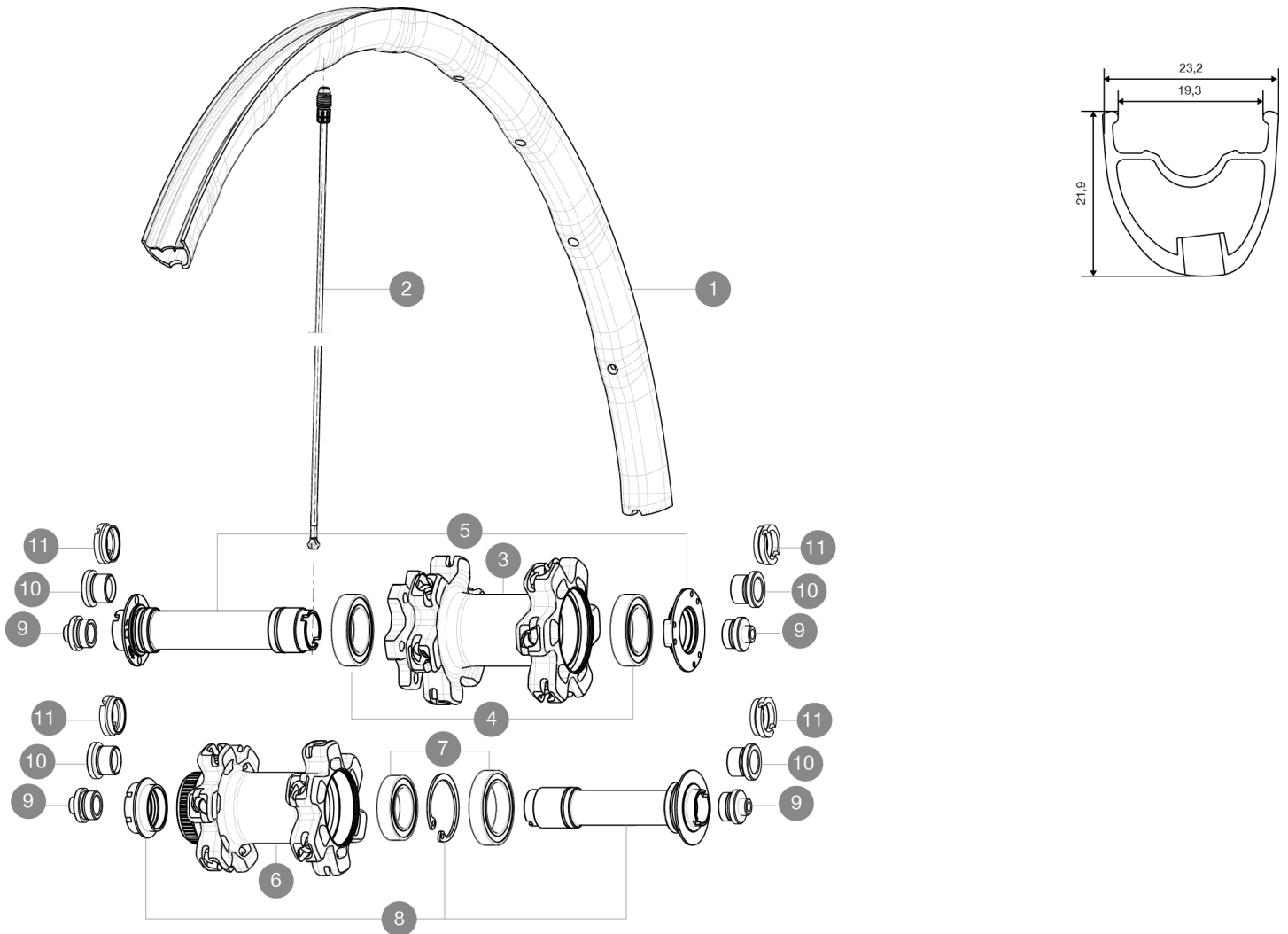
F43601 KsyProDiscAllroadFt.INT

ASTM CATEGORY 2 : road and offroad with jumps less than 15cm

Per garantire la massima affidabilità delle vostre ruote, Mavic raccomanda di non superare il peso massimo di 120kg supportato dalle ruote, bici inclu

Dimensione pneumatico consigliata: da 28 a 42 mm

Pressione massima: 28 mm 7,7 bar - 110 PSI / 30 mm 5,8 bar - 85 PSI

**RIMS**

DIAM. FORO VALVOLA (MM): 6,5 :

1	V2402410	FRONT RIM KSYRIUM PRO ALLROAD
---	----------	-------------------------------

**SPOKES**

2	V2272501	12 FRT + REAR NON-DRIVE SIDE SPOKES 291,5mm KSYRIUM PRO ALLR
---	----------	--

**HUB SHELLS**



3	N/A	CORPO MOZZO
4	99688501	BEARING KIT 9/15 D6T HUB
5	V2252301	MY16 FRONT AXLE ROAD DISC 9/12/15 INT
6	N/A	CORPO MOZZO
7	99688601	BEARING KIT 9/15 DCL HUB 20x32x7 6804 + 25x37x7 6805
8	V2252401	MY16 FRONT AXLE ROAD DISC 9/12/15 CENTER LOCK

**ADAPTERS**

9	B4104301	9mm FT road Axle Adapters 16
10	B4104201	12mm FT road Axle Adapters 16
11	B4104401	15mm FT Road Axle Adapters 16

# MAVIC Ksyrium Pro Disc Allroad

## VENDUTO CON

1 flacone di sigillante Mavic	
1 flacone di sigillante Mavic	
Valvola e accessori UST	
Adattatori anteriori da 12 mm	
Viti specifiche per disco	
Chiave di regolazione multifunzione	
Guida utente	
Adattatori anteriori da 12 mm (B4104201) 1	
Adattatori posteriori 12x142 mm per Instant Drive 360 (B49 896 01 per ID360 6T, B49 899 01 per ID360 CL) 1	
Valvola e accessori UST	
Viti specifiche per disco	
Chiave di regolazione multifunzione	
Guida utente	

## COMPATIBILITY

Ruota libera: Shimano/Sram, convertibile in Campagnolo e XD-R con corpi trasmissione opzionali	
Perno anteriore: convertibile da bloccaggio rapido in 12 mm o 15 mm con adattatori opzionali	
Perno posteriore: perno passante da 12mm convertibile a bloccaggio rapido con adattatori opzionali (non disponibile in Germania)	

## Specifications

### CERCHIONI

- **Materiale** : Maxtal
  - **Altezza** : 26 mm, asimmetrico
  - **Giunzione** : SUP
  - **Foratura** : Fore
- Profilo specifico per freni a disco
- **Riduzione peso** : ISM 4D
  - **Diametro foro valvola** : 6,5 mm
  - **Materiale** : Maxtal
  - **Pneumatico** : UST tubeless e camera d'aria
  - **Misura ETRTO** : 622x19C
  - **Altezza** : 26 mm, asimmetrico
  - **Dimensione pneumatico consigliata** : da 28 a 42 mm
  - **Giunzione** : SUP
  - **Foratura** : Fore
- Profilo specifico per freni a disco
- **Riduzione peso** : ISM 4D
  - **Diametro foro valvola** : 6,5 mm
  - **Pneumatico** : UST tubeless e camera d'aria

### MOZZO

- **Corpo anteriore e posteriore** : alluminio
  - **Materiale perno** : alluminio
- Cuscinetti a cartuccia sigillati
- **Ruota libera** : Instant Drive 360
  - **Corpo anteriore e posteriore** : alluminio
  - **Anteriore** : sgancio rapido, compatibile con perno passante 12 e 15
  - **Materiale perno** : alluminio
  - **Posteriore** : 12x142 (convertibile in bloccaggi rapidi con adattatori opzionali)
- Cuscinetti a cartuccia sigillati
- **Ruota libera** : Instant Drive 360
  - **Anteriore** : sgancio rapido, compatibile con perno passante 12 e 15
  - **Posteriore** : 12x142 (convertibile in bloccaggi rapidi con adattatori opzionali)

### VERSIONS

- **Colore** : solo nero
- **Standard disco** : C Delta e Central Lock/D)

### PESI RUOTE

Peso della ruota 770