

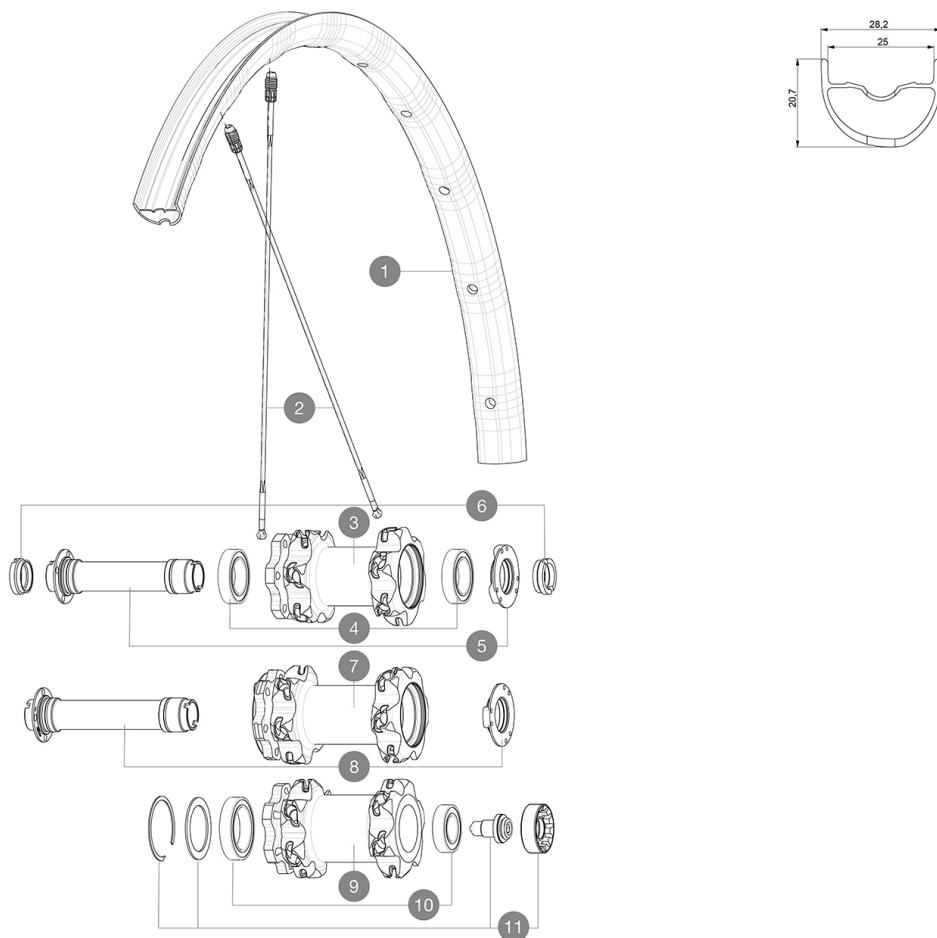
ASTM CATEGORIA 3 : fuoristrada con salti fino a 61 cm

Per una maggiore durata della ruota, Mavic raccomanda di non superare il peso massimo di 120 kg supportato dalle ruote, bicicletta compresa

Dimensione pneumatico consigliata: da 46 mm a 64 mm (da 1,8" a 2,5")

REFERENZE RUOTE

| | | | |
|--------|-------------------------|--------|-----------------------|
| F80311 | Xa Pro 27,5 Ft Bst | P86611 | XA Pro 27,5 Pr XD |
| F80511 | Xa Pro 27,5 Ft Lefty 60 | P86621 | XA Pro 27,5 Pr Bst XD |
| P86191 | XA Pro 27,5 Pr | F80301 | Xa Pro 27,5 Ft |
| P86351 | XA Pro 27,5 Pr Bst | | |



RIMS



&NBSP;:

| | | |
|---|----------|----------------------------|
| 1 | V2318410 | KIT FRONT RIM XA PRO 27,5" |
|---|----------|----------------------------|

SPOKES

| | | |
|---|----------|---|
| 2 | V2384701 | KIT 12 FRONT + 1 REAR NON-DRIVE SIDE BUTTED ZICRAL SPOKES 2 |
| 2 | V2385501 | KIT 1 FT/RR XA PRO 27,5" BUTT ALU SPOK 275mm - while stock |

HUB SHELLS

| | | |
|----|----------|---------------------------------------|
| 3 | N/A | CORPO MOZZO |
| 4 | 99688501 | BEARING KIT 9/15 D6T HUB |
| 5 | V2252301 | MY16 FRONT AXLE ROAD DISC 9/12/15 INT |
| 7 | N/A | CORPO MOZZO |
| 8 | V2370701 | KIT FRONT QRM+ AXLE BOOST INTL 110mm |
| 9 | N/A | CORPO MOZZO |
| 10 | M40771 | KIT CUSCINETTI x MOZZO LEFTY |
| 11 | 36709301 | ASSEMBLY KIT CROSSROC SUPERMAX |

OPTIONS

| | |
|----------|--|
| V2650201 | ADAPTER Front Torque Cap 15x31 MTB QRM + |
|----------|--|

ADAPTERS

| | | |
|---|----------|-------------------------------|
| 6 | B4104401 | 15mm FT Road Axle Adapters 16 |
| | B4104301 | 9mm FT road Axle Adapters 16 |

VENDUTO CON

| | |
|---|--|
| Valvola e accessori UST (129 838 01) | |
| Chiave di regolazione multifunzione (325 423 01) | |
| Guida utente | |

COMPATIBILITY

| | |
|--|--|
| Freewheel: Shimano/Sram or XD | |
| Perno anteriore: convertibile da perno passante da 15 mm in bloccaggio rapido con adattatori inclusi | |
| Rear axle: 12mm thru axle, convertible to Quick Release with optional adapters | |

Specifications
CERCHIONI

- **Materiale** : Maxtal
- **Giunzione** : SUP
- **Foratura** : Fore
- **Riduzione peso** : ISM 4D
- **Diametro foro valvola** : 6,5 mm
- **Pneumatico** : UST tubeless e camera d'aria
- **Larghezza interna** : 25 mm
- **Misura ETRTO 27,5"** : 584x25TSS
- **Misura ETRTO 29"** : 622x25TSS

Profilo senza ganci

RAGGI

- **Materiale** : Zicral
- **Forma** : a testa dritta, profilati, anteriore a doppio spessore
- **Nipples** : integrati Fore in alluminio
- **Numero raggi** : 24 anteriori e posteriori
- **Raggiatura** : anteriore incrocio in 2Å°, posteriore Isopulse
- **Raggiatura** : anteriore e posteriore incrocio in 2Å°

MOZZO

- **Corpo anteriore e posteriore** : alluminio
 - **Materiale perno** : alluminio
- Cuscinetti a cartuccia sigillati regolabili (QRM+)
- **Ruota libera** : lega ITS-4

VERSIONS

- **Colore** : solo nero
 - **Standard disco** : solo 6 Bolts
 - **Larghezza mozzo** : Boost (anteriore 110, posteriore 148) o Non-Boost (anteriore 100, posteriore 135/142)
- Lefty Supermax

PESI RUOTE

Weight Front 27.5": 745
 Weight Front 29": 785