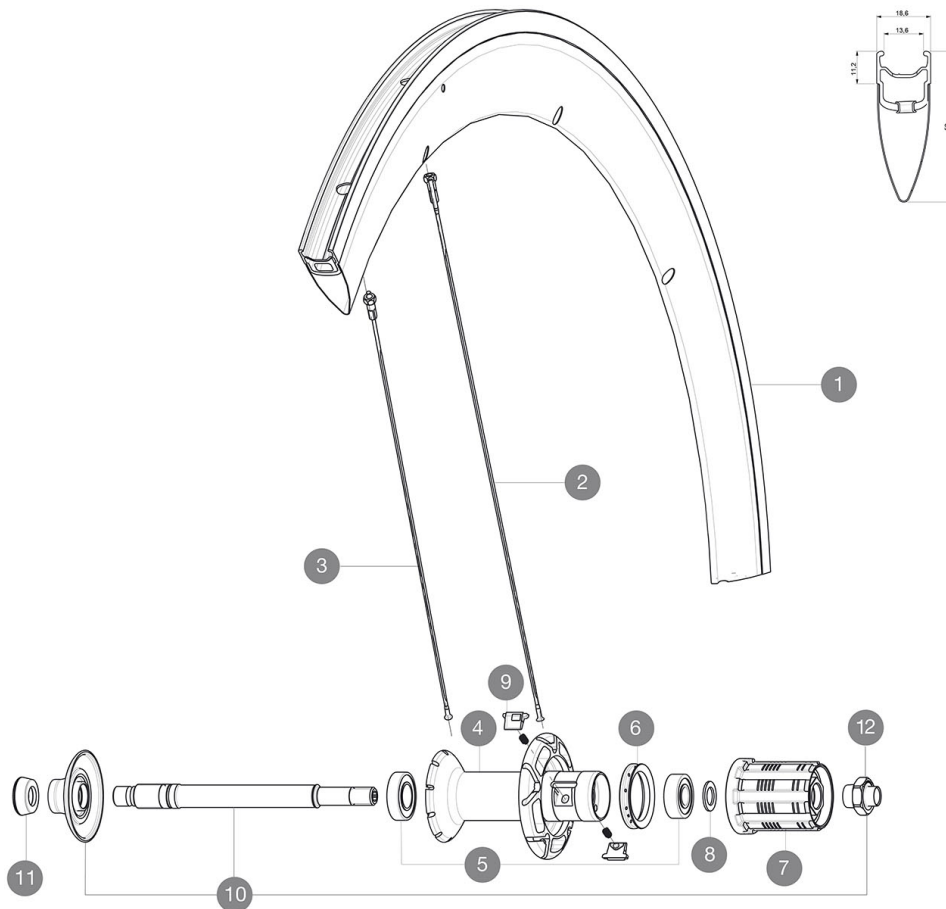


RÉFÉRENCES ROUES

P51101 CosmicCarbSLEPrBlackM



JANTES



 :

1	V2400313	KIT REAR COSMIC CARBONE SLE RIM BLACK REF STICKER - white st
1	V4091713	KIT REAR RIM COSMIC CARBON SLE/COSMIC PRO CARBON EXALITH V s

RAYONS

2	32979101	10 BLK DRV SPOKES CC SLE CLINCHER 2013 286mm
3	32976801	10 BLK AERO SPOKES FRONT/NON DRIVE SIDE CXR 60 C 289mm

MOYEURS

4	N/A	CORPS DE MOYEU
5	33000001	REAR HUB B9+6901 BEARINGS 2013
6	99500001	JOINT A LEVRE FTSX
7	30871201	FTS-L FREEWHEEL BODY ED11 2013 (8 or 9mm axle compatible)
7	30871101	FTS-L FREEWHEEL BODY HG11 2013 (8 or 9mm axle compatible)
8	30872801	SET OF 3 INTERNAL SILVER SPACERS 9mm FTS-L 2013
9	M40578	KIT CLIQUETS FTS "L" (ROUES ROUTE)
10	V2250301	KIT REAR AXLE AERO HUB CXR/CC40/CC SLS/CC SLE/COSMIC PRO CAR
12	V2373101	KIT NUT FOR ROAD ALLOY THROUGH AXLE 9mm

ADAPTATEURS

11	35117301	FRONT OR REAR FORK REST KIT R-SYS 2013
----	----------	--

MAVIC *Cosmic Carbone SLE***LIVRE AVEC**

Blocages rapides BR601	
Housses	
Patins de frein Exalith	
Clé de réglage polyvalente	
Guide utilisateur	

Spécifications**JANTES**

- Matériau : Maxtal et carbone 12K
- Hauteur : 52 mm
- Raccord : SUP
- Perçage : traditionnel
- Surface de freinage : Exalith 2
- Allègement : ISM
- Diamètre du trou de valve : 6,5 mm
- Pneumatique : pneu
- Dimension ETRTO : 622 x 13C
- Dimensions de pneus recommandés : 19
à 28 mm

RAYONS

- Matériau : acier
- Forme : droits, profilés, treints
- Ancrages : avant aluminium, arrière laiton, ABS
- Nombre : 16 à l'avant, 20 à l'arrière
- Laçage : radial avant et arrière à l'opposé de la roue-libre, croisés à l'arrière CLR

MOYEURS

- Corps avant et arrière : aluminium
- Matériau de l'axe : aluminium
- Roulements à cartouche à lances réglables
- Roue-libre : acier FTS-L

POIDS ROUES

890