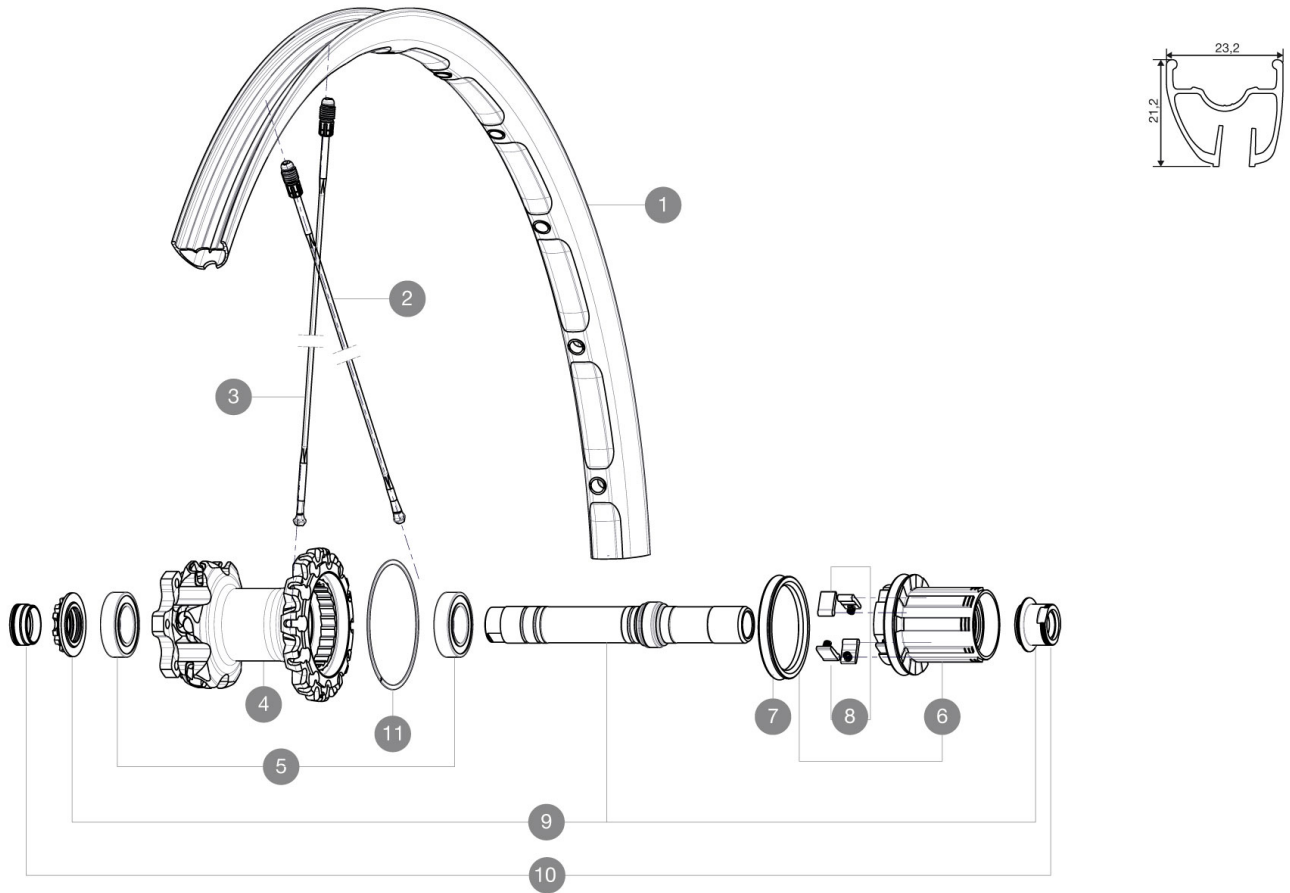


## RÄÖFÄÖRENCES ROUES



### JANTES



TROU DE VALVE EN MM : 6,5

|          |          |                             |
|----------|----------|-----------------------------|
| <b>1</b> | V2312113 | JANTE ARR CROSSMAX ST 27,5" |
|----------|----------|-----------------------------|

### RAYONS

|          |          |  |
|----------|----------|--|
| <b>2</b> | V2380201 | 10 RAYON CRL CROSSMAX ST 27.5"                     |
| <b>3</b> | V2380301 | 10 RAYONS OPP ROUE LIBRE CROSSMAX ST 27.5" 281,5mm |

### MOYEURS

|           |          |  |
|-----------|----------|--|
| <b>4</b>  | N/A      | CORPS DE MOYEU                                   |
| <b>5</b>  | M40076   | HUB BEARINGS 17x30x7 6903 x 2                    |
| <b>6</b>  | 35126001 | ITS-4 FREEWHEEL BODY + SEAL 2013 (WITHOUT PAWLS) |
| <b>7</b>  | 99610701 | JOINT A LEVRE ITS4                               |
| <b>8</b>  | 99610601 | KIT CLIQUETS ITS4                                |
| <b>9</b>  | 30870401 | REAR AXLE KIT ITS4 135mm D6T/DCL 2012            |
| <b>11</b> | 30871801 | ELASTIC RING 56mm diam.                          |

### ADAPTATEURS

|           |          |  |
|-----------|----------|--|
| <b>10</b> | 30872201 | FORK REST ITS-4 135mm REAR AXLE > 2012 |
|-----------|----------|--|

# **MAVIC** Crossmax ST

## LIVRE AVEC

|   |  |
|---|--|
| Blocage rapide arri re BX601            |  |
| Blocage rapide arri re BX601            |  |
| Valve UST et accessoires                |  |
| Valve UST et accessoires                |  |
| Adaptateurs 15  mm avant                |  |
| Adaptateurs 15  mm avant                |  |
| Adaptateurs pour blocage rapide arri re |  |
| Adaptateurs pour blocage rapide arri re |  |
| Adaptateurs 12  x 142  mm   1  arri re  |  |
| Adaptateurs 12  x 142  mm   1  arri re  |  |
| Trous de disque sp cifiques             |  |
| Trous de disque sp cifiques             |  |
| Aimant de compteur (roue avant)         |  |
| Aimant de compteur (roue avant)         |  |
| Cl  de r glage polyvalente              |  |
| Cl  de r glage polyvalente              |  |
| Guide utilisateur                       |  |
| Guide utilisateur                       |  |