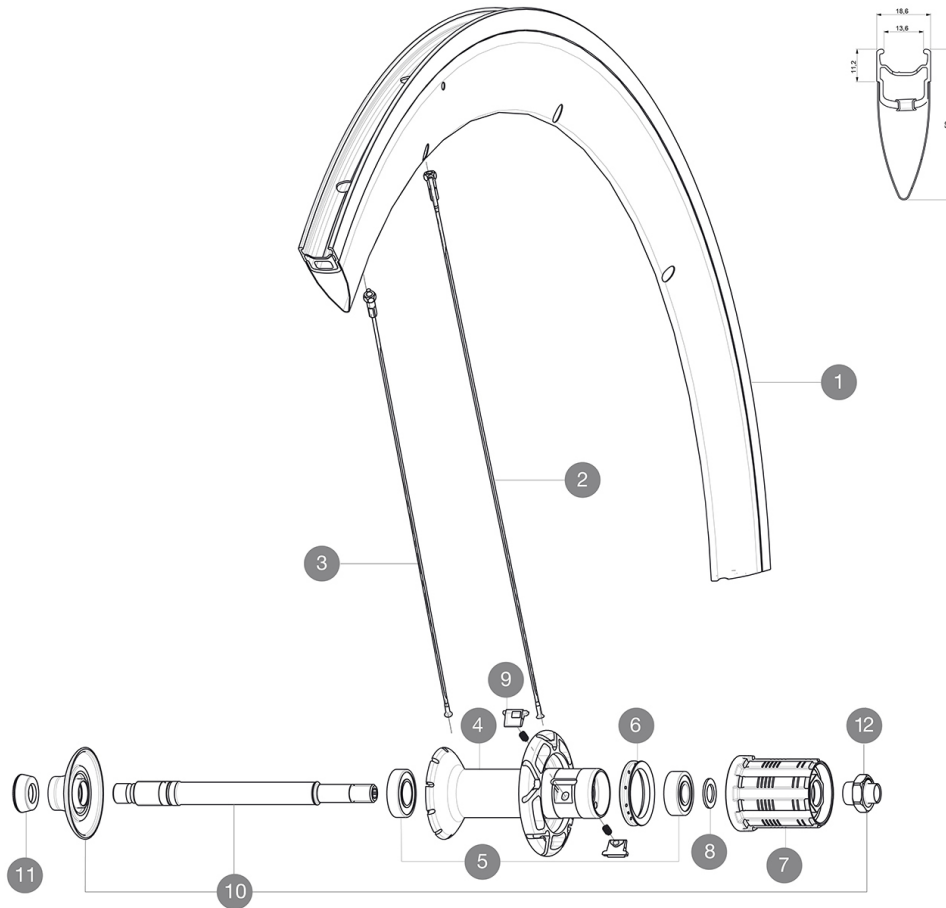


MAVIC *Cosmic Pro Carbon Exalith***RÉFÉRENCES ROUES**

R57901 CosProCarbExalitRr

ASTM CATEGORY 1 : road only

Pour optimiser la longévité des roues, Mavic recommande un poids maximal supporté par les roues de 120kg. Ce poids comprend les roues à galement

**JANTES**

TROU DE VALVE EN MM : 6,5

1	V4091713	KIT REAR RIM COSMIC CARBON SLE/COSMIC PRO CARBON EXALITH V s
1	V2404613	KIT REAR RIM COSMIC PRO CARBON EXALITH - while stock last

RAYONS

2	32976801	10 BLK AERO SPOKES FRONT/NON DRIVE SIDE CXR 60 C 289mm
2	32979201	10 BLK FR/NDRV SPOKES CC SLE CLINCHER 2013 288mm - while sto
3	32979101	10 BLK DRV SPOKES CC SLE CLINCHER 2013 286mm

MOYEURS

4	N/A	CORPS DE MOYEU
5	33000001	REAR HUB B9+6901 BEARINGS 2013
6	99500001	JOINT A LEVRE FTSX
7	30871201	FTS-L FREEWHEEL BODY ED11 2013 (8 or 9mm axle compatible)
7	30871101	FTS-L FREEWHEEL BODY HG11 2013 (8 or 9mm axle compatible)
8	30872801	SET OF 3 INTERNAL SILVER SPACERS 9mm FTS-L 2013
9	M40578	KIT CLIQUETS FTS "L" (ROUES ROUTE)
10	V2250301	KIT REAR AXLE AERO HUB CXR/CC40/CC SLS/CC SLE/COSMIC PRO CAR
12	V2373101	KIT NUT FOR ROAD ALLOY THROUGH AXLE 9mm

ADAPTATEURS

11	35117301	FRONT OR REAR FORK REST KIT R-SYS 2013
----	----------	--

MAVIC *Cosmic Pro Carbon Exalith***LIVRE AVEC**

Blocages rapides BR601	
Fond de jante	
Patins de frein Exalith	
Clé de réglage multifonction	
Guide utilisateur	

Spécifications**JANTES**

- **Matériau** : Maxtal et carbone 12K
- **Hauteur** : 52 mm
- **Raccord** : SUP
- **Perçage** : traditionnel
- **Surface de freinage** : Exalith 2
- **Réduction du poids** : ISM
- **Diamètre du trou de valve** : 6,5 mm
- **Pneumatique** : pneu
- **Dimension ETRTO** : 622 x 13C
- **Dimensions de pneus recommandés** : 21 Å 28 mm

RAYONS

- **Matériau** : acier
- **Forme** : droits, profilés, treints
- **Encres** : avant aluminium, arrière laiton, ABS
- **Nombre** : 16 Å avant, 20 Å arrière
- **Rayonage** : radial avant et arrière cÅt opposé roue-libre, croisÅs par 2 arrière cÅt Å roue-libre

MOYEURS

- **Corps avant et arrière** : aluminium
- **Matériau de l'axe** : aluminium
- **Roulements** : cartouche Åtanches réglables
- **Roue-libre** : acier FTS-L

POIDS ROUES

Poids roue 890