

MAVIC E-XA30 Elite 27,5

1
2019
REAR

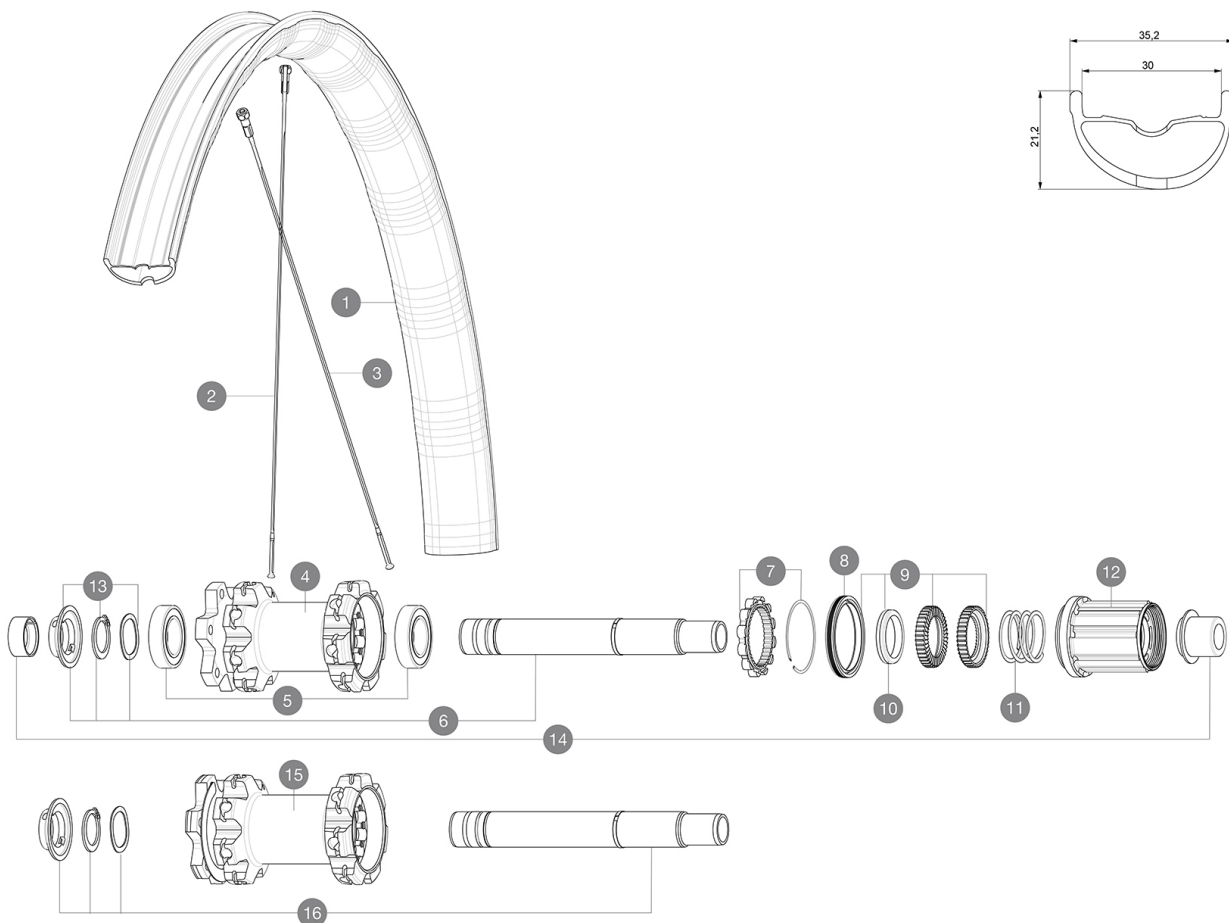
CATÉGORIE ASTM 4 : ENDURO ET TRAIL

Pour optimiser la longévité des roues, Mavic recommande que le poids maximal supporté par les roues ne dépasse pas 150 kg, poids du vélo inclus

Dimensions de pneus recommandés : 60 Å 76 Å mm (2,35" Å 3,0")

RÉFÉRENCES ROUES

R28441	E-Xa30 Elite 27,5 Rr XD	R28431	E-Xa30 Elite 27,5 Rr
R28461	E-XA30 Elite 27,5 Rr Boost XD	R28451	E-XA30 Elite 27,5 Rr Boost



JANTES



&NBSP;:

1	V3762913	KIT REAR RIM E-XA ELITE 19 27,5"
	V3750101	35mm UST Green Tape for 30mm wide rims

RAYONS

2	V3820901	KIT 14 NDS DEEMAX ELITE/E-XA ELITE 19 27,5" FLAT BUTTED SPO
3	V3821001	KIT 14 DS DEEMAX ELITE/E-XA ELITE 19 27,5 FLAT BUTTED SPOKE


MOYEURS

4	N/A	CORPS DE MOYEU
5	M40076	HUB BEARINGS 17x30x7 6903 x 2
6	V2372101	KIT ID360 135/142 D6T AXLE WITH CLIP
7	V2252701	KIT ID360 INSERT SHAPED EAR LOBE > 2017
8	V2251601	ID360 SEAL + GREASE
9	V2375201	KIT ID360 24 TEETH 2 RATCHET + MTB SPRING + PAD (specific)
10	V2375401	KIT ID360 MTB 24T 3 NOISE REDUCING PADS
11	V2372901	KIT 3 ID360 MTB SPRINGS
12	V3790101	HG9 Steel MTB Freewheel Body ID360
13	V2373001	KIT ADJUST. SYSTEM QRM AUTO ID360 for 17x30x7 bearing
15	N/A	CORPS DE MOYEU
16	V2372201	KIT ID360 148 D6T AXLE WITH CLIP

ADAPTATEURS

14	V2510701	ID360 EVO REAR AXLE ADAPTERS 12x142mm DCL & D6T
	V2510801	ID360 EVO REAR AXLE ADAPTERS 9x135mm DCL & D6T

MAVIC E-XA30 Elite 27,5**LIVRE AVEC**

Aimant de compteur (105 416 01)	
Adaptateurs avant 20Å mm (129 829 01)	
Valve UST et accessoires (129 838 01)	
Trous spÅ©cifiques pour disque (308 719 01)	
Fond de jante tubeless	

COMPATIBILITE

Roue libre : Shimano/Sram ou XD	
Axe avantÅ : axe traversant de 15Å mm convertible en axe traversant de 20Å mm avec adaptateurs inclus	
Roue libreÅ : Shimano Micro Spline	

SpÅ©cifications**JANTES**

- MatÅ©riauÅ : Maxtal
- RaccordÅ : SUP
- PerÅ§ageÅ : traditionnel
- RÅ©duction du poidsÅ : ISM 4D
- Profil de jante spÅ©cifique pour les VAE
- DiamÅ©tre du trou de valveÅ : 6,5 mm
- PneumatiqueÅ : UST Tubeless et tubetype
- Largeur interneÅ : 30 mm
- Utiliser avec le fond de jante tubeless Mavic
- DimensionÅ ETRTO 27,5"Å : 584x30TSS
- DimensionÅ ETRTO 29"Å : 622x30TSS

RAYONS

- MatÅ©riauÅ : acier
- FormeÅ : droits, plats, rÅ©treints
- NombreÅ : 28 Å lÅ© avant et Å lÅ© arriÅ©re
- RayonnageÅ : avant et arriÅ©re croisÅ©s par 3

MOYEUX

- Corps avant et arriÅ©reÅ : aluminium
- MatÅ©riau de lÅ© axeÅ : aluminium
- Roulements Å cartouche Å©tanche Å rÅ©glage automatique (QRM Auto), Å l'avant et Å l'arriÅ©re
- Roue libreÅ : acier Instant Drive 360

VERSIONS

- Standard de disqueÅ : 6Å trous uniquement
- Largeur du moyeuÅ : Boost uniquement (110 avant, 148 arriÅ©re)
- Roue libre : Shimano/Sram ou XD

POIDS ROUES

Weight Rear 27.5": 1052
Weight Rear 29": 1102