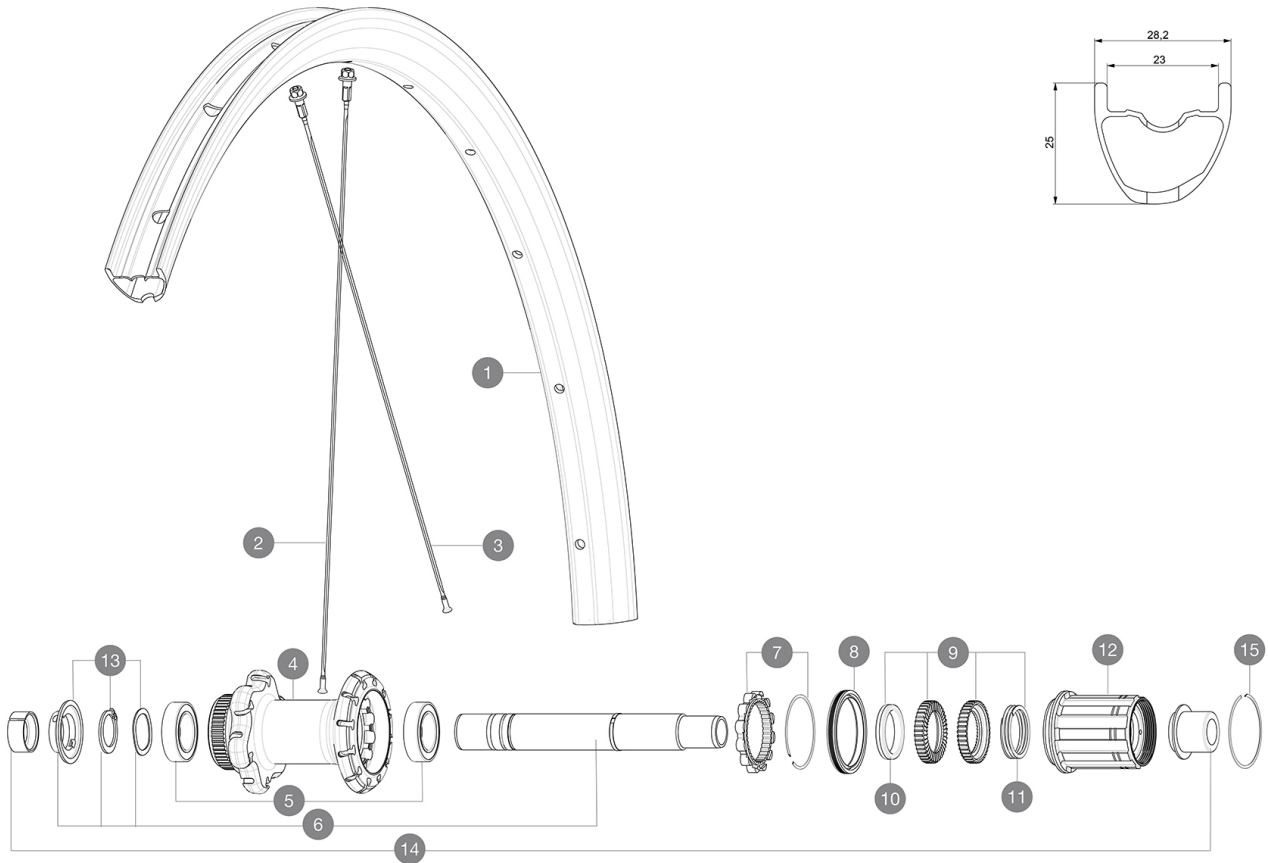


MAVIC ALLROAD PRO CARBON SL DISC

RÉFÉRENCES ROUES

CATÉGORIE ASTM A 24 : route et chemins, sauts d'une hauteur inférieure à 15 Å cm
 Pour optimiser la longévité des roues, Mavic recommande que le poids maximal supporté par les roues ne dépasse pas 120 Å kg, poids du vélo inclus
 Tailles de pneus recommandées : 28 Å 64 Å mm (1,1" Å 2,5")
 Pression max. : se référer aux indications sur la roue et le pneu. Si elles sont différentes, choisir la plus faible
 Maximum tyre pressure: 4.4bar/64PSI with a 28mm tyre - 2.6bar/38PSI with a 64mm tyre



JANTES



 NBSP;:

| | | |
|---|----------|--|
| 1 | V4094513 | Kit Rear rim Allroad Pro Carbon SL while stock lasts |
| 1 | V2738913 | KIT REAR RIM ALLROAD PRO CARBON SL -while stock last |
| | V2620101 | UST RIM TAPE 25mm (for 21-24mm wide rim) |

RAYONS

| | | |
|---|----------|--|
| 2 | V3821801 | KIT 12 FRT/REAR CROSSMAX PRO CARBON 29" EXTRA FLAT SPOKE 29 |
| 2 | V3668301 | Kit 2 FRONT/NDS Allroad Pro Carbon SL stamped spoke 291 + al |
| 3 | V2384401 | KIT 12 FRONT + REAR NON-DRIVE SIDE BUTTED SPOKES 274mm CROSS |

MOYEUR

| | | |
|----|-----------|--|
| 4 | N/A | CORPS DE MOYEU |
| 5 | V2560401 | KIT ID360 2 BEARINGS 17x28x7 + CIRCLIP + WAVED WASHER (QRM A |
| 6 | V2252901 | KIT ID360 CENTER LOCK 135/142mm AXLE WITH CIRCLIP |
| 7 | V2252701 | KIT ID360 INSERT SHAPED EAR LOBE > 2017 |
| 8 | V00063631 | Kit ID360 seal version 2 (larger) |
| 9 | V2251701 | ID360 2 RATCHETS + SPRING + GREASE |
| 10 | V2500501 | Kit 3 ID360 pad for noise reduction |
| 11 | V2251801 | KIT 3 ID360 ROAD SPRINGS |
| 12 | V3430101 | HG11 Freewheel Body ID360 |
| 13 | V2560501 | KIT ADJUST. SYSTEM QRM AUTO ID360 for 17x28x7 bearing |
| 15 | V2252201 | KIT 2 REAR HUB RETENTION RINGS 48mm |

ADAPTATEURS

| | | |
|----|----------|---|
| 14 | V3811001 | KIT ROAD ID360 RR CL ENDCAP (12MM) |
| | V2510901 | ID360 EVO REAR AXLE ADAPTERS 12x135mm DCL & D6T |
| | V2510801 | ID360 EVO REAR AXLE ADAPTERS 9x135mm DCL & D6T |

MAVIC ALLROAD PRO CARBON SL DISC

LIVRE AVEC

| | |
|--|--|
| Liquide pr ventif Mavic (roue arri re) (355 466 01) | |
| Seringue pour liquide pr ventif | |
| Adaptateurs blocage rapide avant (996 941 01 pour VTT ou B41 043 01 pour route) | |
| Adaptateurs arri re blocage rapide pour Instant Drive 360 (B49 894 01) | |
| Valve et accessoires UST (129 838 01) | |
| Valve et accessoires UST (129 838 01) | |
| Valve et accessoires UST (129 838 01) | |
| Fond de jante tubeless pr install  | |
| Fond de jante tubeless pr install  | |
| Guide utilisateur | |
| Guide utilisateur | |
| Guide utilisateur | |

COMPATIBILITE

| | |
|--|--|
| Roue libre : Roue libre : Shimano/Sram, convertible en Campagnolo et XD-R avec des corps de roue libre en option | |
| Roue libre : Roue libre : Shimano/Sram, convertible en Campagnolo et XD-R avec des corps de roue libre en option | |
| Roue libre : Roue libre : Shimano/Sram, convertible en Campagnolo et XD-R avec des corps de roue libre en option | |
| Axe avant traversant de 12 mm, convertible en blocage rapide au moyen des adaptateurs fournis. Convertible en 15 mm en rempla ant totalement l'axe | |
| Axe avant traversant de 12 mm, convertible en blocage rapide au moyen des adaptateurs fournis. Convertible en 15 mm en rempla ant totalement l'axe | |
| Axe avant traversant de 12 mm, convertible en blocage rapide au moyen des adaptateurs fournis. Convertible en 15 mm en rempla ant totalement l'axe | |
| Axe arri re : axe traversant de 12 mm, convertible en blocage rapide au moyen des adaptateurs en option et en rempla ant l'axe | |
| Axe arri re : axe traversant de 12 mm, convertible en blocage rapide au moyen des adaptateurs en option et en rempla ant l'axe | |
| Axe arri re : axe traversant de 12 mm, convertible en blocage rapide au moyen des adaptateurs fournis | |

Sp cifications

JANTES

- **Mat riau** : 100 % fibre de carbone unidirectionnelle
 - **Mat riau** : 100 % fibre de carbone unidirectionnelle
 - **Mat riau** : 100 % fibre de carbone unidirectionnelle
 - **Hauteur** : 25mm
 - **Per age** : traditionnel
- Profil sp cifique pour frein   disque
- **Diam tre du trou de valve** : 6,5 mm
 - **Pneumatique** : UST Tubeless et chambre   air
 - **Largeur interne** : 23 mm
 - **Taille ETRTO** : 622x23TSS Road
- Profil sans crochets
- **Hauteur** : 25mm
 - **Hauteur** : 25mm
- Utiliser avec le fond de jante tubeless Mavic
- **Per age** : traditionnel
 - **Per age** : traditionnel
- Profil sp cifique pour frein   disque
- Profil sp cifique pour frein   disque
- **Diam tre du trou de valve** : 6,5 mm
 - **Diam tre du trou de valve** : 6,5 mm

MOYEUX

- **Corps avant et arri re** : aluminium
 - **Corps avant et arri re** : aluminium
 - **Corps avant et arri re** : aluminium
 - **Mat riau de l'axe** : aluminium
 - **Mat riau de l'axe** : aluminium
 - **Mat riau de l'axe** : aluminium
 - **Avant** : compatible blocage rapide et axe traversant 12x100 et 15x100
 - **Avant** : compatible blocage rapide et axe traversant 12x100 et 15x100
 - **Avant** : compatible blocage rapide et axe traversant 12x100 et 15x100
 - **Arri re** : compatible blocage rapide et axe traversant 12x142 et 12x135
 - **Arri re** : compatible blocage rapide et axe traversant 12x142 et 12x135
 - **Arri re** : compatible blocage rapide et axe traversant 12x142 et 12x135
- Moyeu disponible avec disque de frein Center Lock uniquement
- Instant Drive 360
- Instant Drive 360
- Instant Drive 360
- QRM Auto

POIDS ROUES

775