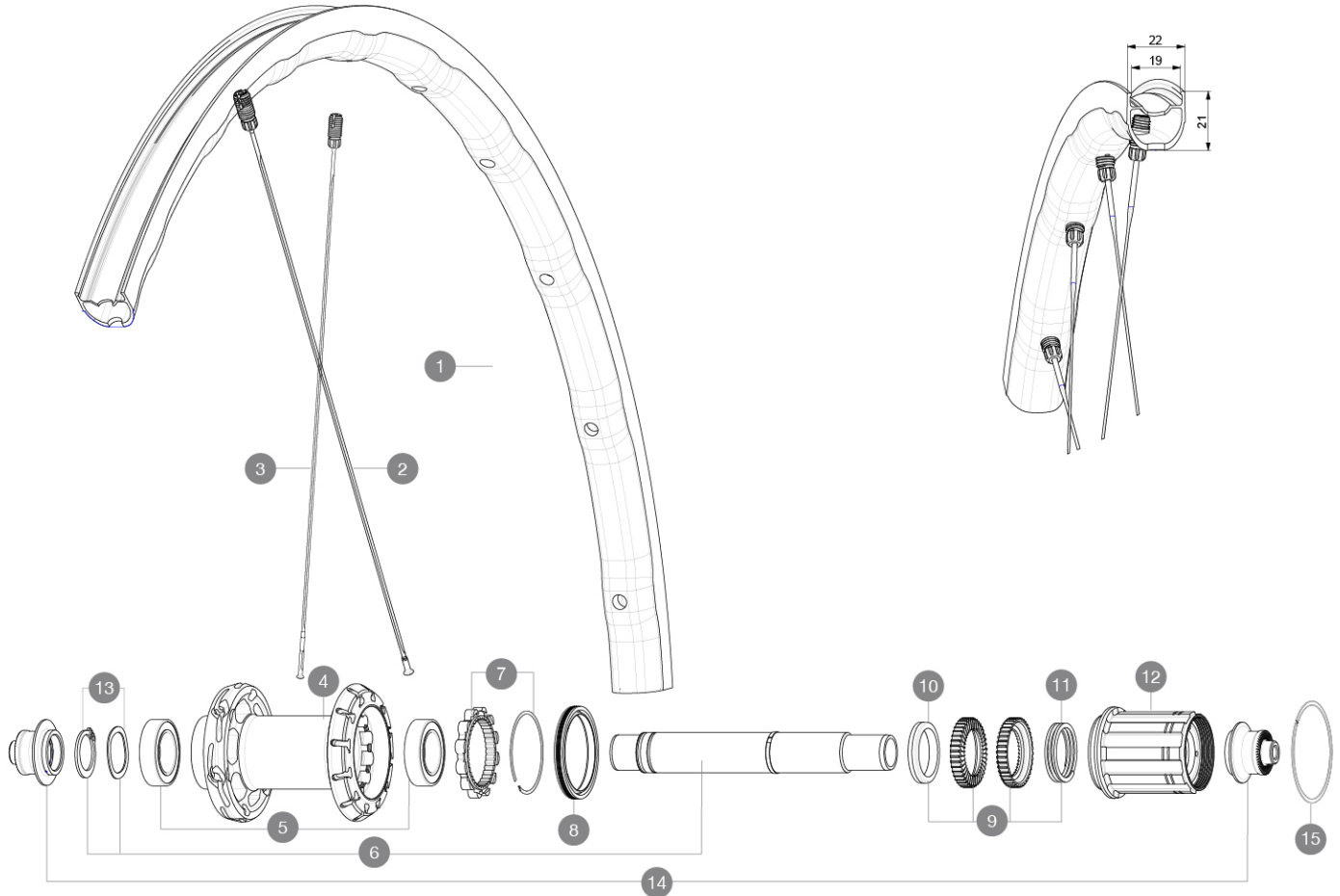


# MAVIC KSYRIUM SL

CATÉGORIE ASTM A 2 : route et chemins, sauts d'une hauteur inférieure à 15 Å cm  
 Taille minimale du pneu: largeur 23mm - pression max. 6.75Bar/97PSI  
 Pour optimiser la longévité des roues, Mavic recommande que le poids maximal supporté par les roues ne dépasse pas 120 Å kg, poids du vélo inclus  
 Tailles de pneus recommandées : entre 25 et 32 mm  
 Pression max. : se référer aux indications sur la roue et le pneu. Si elles sont différentes, choisir la plus faible  
 Maximum tyre pressure: 6.75bar/97PSI with a 23mm tyre - 3.8bar/55PSI with a 62mm tyre  
 Taille maximale du pneu: largeur 62mm - pression max. 3.8Bar/55PSI

## RÉFÉRENCES ROUES

R36781 KSYRIUM SL RB 700 QR M11



## JANTES



&NBSP;:

1 V4094013 Kit Rear rim Ksyrium SL RB

## RAYONS

2 V4164201 Kit 12 rear Ksyrium SL DS butted spoke 278mm M7/7  
 3 V4164101 Kit 12 rear Ksyrium SL NDS butted aero spoke 297mm M7/7

## MOYEURS

4 N/A CORPS DE MOYEU  
 5 V2560401 KIT ID360 2 BEARINGS 17x28x7 + CIRCLIP + WAVED WASHER (QRM A)  
 6 V2252801 KIT ID360 UB REAR WHEEL AXLE WITH CIRCLIP/WAVE WASHER  
 7 V2252701 KIT ID360 INSERT SHAPED EAR LOBE > 2017  
 8 V00063631 Kit ID360 seal version 2 (larger)  
 9 V2251701 ID360 2 RATCHETS + SPRING + GREASE  
 10 V2500501 Kit 3 ID360 pad for noise reduction  
 11 V2251801 KIT 3 ID360 ROAD SPRINGS  
 12 V3430101 HG11 Freewheel Body ID360

13 V2560501 KIT ADJUST. SYSTEM QRM AUTO ID360 for 17x28x7 bearing

15 V2252201 KIT 2 REAR HUB RETENTION RINGS 48mm

## ADAPTATEURS

14 V2253101 KIT REAR AXLE ADAPTOR QUICK RELEASE ID360

# MAVIC KSYRIUM SL

## LIVRE AVEC

|   |  |
|---|--|
| Guide utilisateur   |  |
| Liquide pr ventif Mavic (roue arri re)<br>(355 466 01)                |  |
| Blocages rapides  BR301<br>(V24  501  01 avant, V24  502  01 arri re) |  |
| Blocages rapides  BR301<br>(V24  501  01 avant, V24  502  01 arri re) |  |
| Blocages rapides  BR301<br>(V24  501  01 avant, V24  502  01 arri re) |  |
| Blocages rapides  BR301<br>(V24  501  01 avant, V24  502  01 arri re) |  |
| Blocages rapides  BR301<br>(V24  501  01 avant, V24  502  01 arri re) |  |
| Valve et accessoires UST<br>(129  838 01)                             |  |
| Valve et accessoires UST<br>(129  838 01)                             |  |
| Valve et accessoires UST<br>(129  838 01)                             |  |
| Valve et accessoires UST<br>(129  838 01)                             |  |
| Cl  multifonction (livr e avec la roue arri re)<br>(325  423 01)      |  |
| Guide utilisateur   |  |
| Guide utilisateur   |  |
| Guide utilisateur   |  |
| Guide utilisateur   |  |
| Valve et accessoires UST<br>(129  838 01)                             |  |

## COMPATIBILITE

|  |  |
|--|--|
| Roue libre  : Roue libre  : Shimano/Sram,<br>convertible en Campagnolo et XD-R avec des corps<br>de roue libre en option |  |
| Roue libre  : Roue libre  : Shimano/Sram,<br>convertible en Campagnolo et XD-R avec des corps<br>de roue libre en option |  |
| Roue libre  : Roue libre  : Shimano/Sram,<br>convertible en Campagnolo et XD-R avec des corps<br>de roue libre en option |  |
| Axe avant  : Blocage rapide uniquement   |  |
| Axe avant  : Blocage rapide uniquement   |  |
| Axe avant  : Blocage rapide uniquement   |  |
| Axe arri re  : Blocage rapide uniquement   |  |
| Corps de roue libre: convertible SRAM XD route (kit<br>V2580101 vendu s parement)  |  |
| Axe arri re  : Blocage rapide uniquement   |  |
| Corps de roue libre: convertible SRAM XD route (kit<br>V2580101 vendu s parement)  |  |
| Axe arri re  : Blocage rapide uniquement   |  |
| Corps de roue libre: convertible SHIMANO HG light<br>route (kit V3850101 vendu s parement)                               |  |
| Corps de roue libre: convertible SHIMANO HG light<br>route (kit V3850101 vendu s parement)                               |  |
| Corps de roue libre: convertible SHIMANO MS (kit<br>V3990101 vendu s parement)   |  |
| Corps de roue libre: convertible SHIMANO MS (kit<br>V3990101 vendu s parement)   |  |
| Corps de roue libre: convertible CAMPAGNOLO ED<br>(kit V3440101 vendu s parement)  |  |
| Corps de roue libre: convertible CAMPAGNOLO ED<br>(kit V3440101 vendu s parement)  |  |
| Corps de roue libre: convertible CAMPAGNOLO<br>N3W (kit V4270101 vendu s parement)                                       |  |