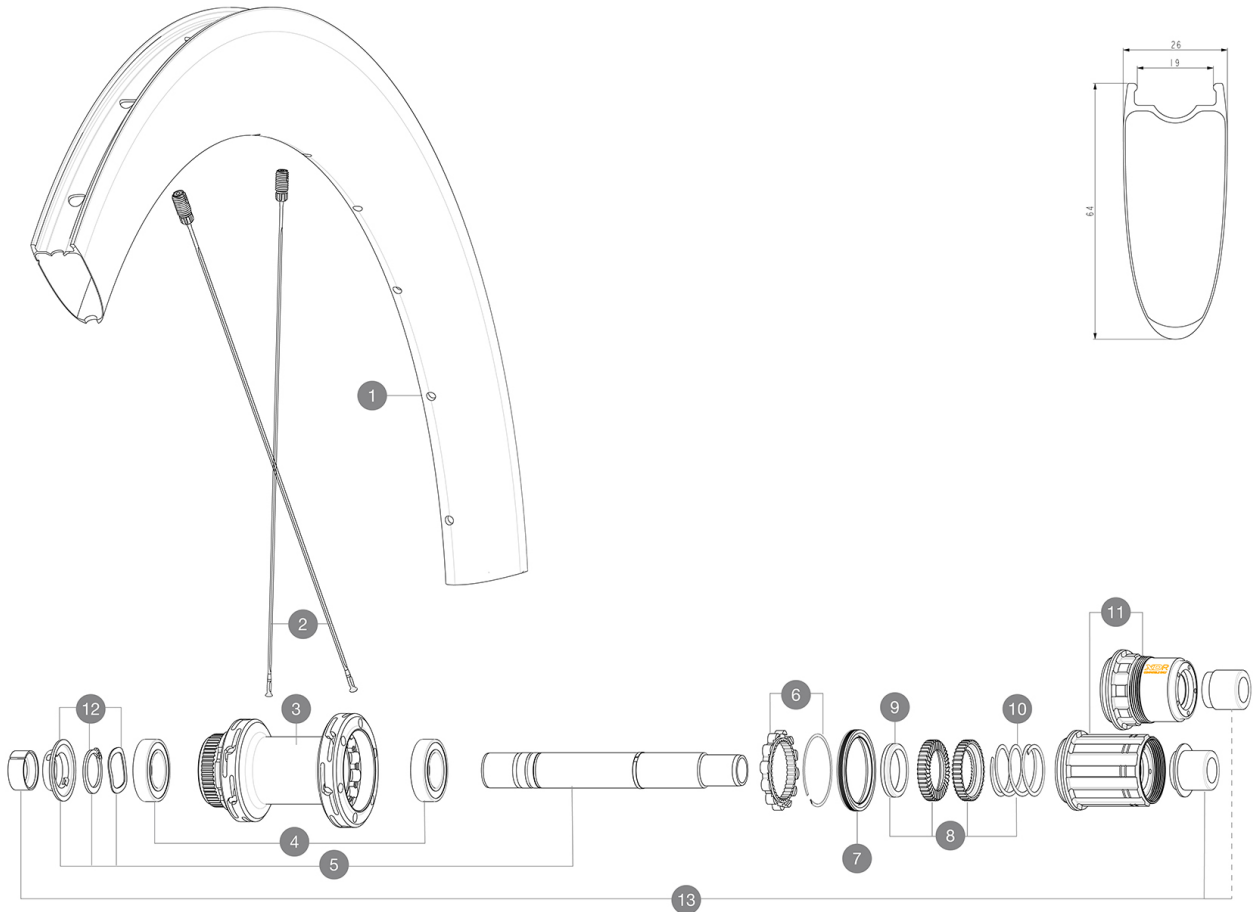


MAVIC COSMIC SL 65 DISC

CATÉGORIE ASTM A 2A : route et chemins, sauts d'une hauteur inférieure à 15 cm
 Taille minimale du pneu: largeur 23mm - pression max. 6.75Bar/97PSI
 Pour optimiser la longévité des roues, Mavic recommande que le poids maximal supporté par les roues ne dépasse pas 120 kg, poids du vélo inclus
 Tailles de pneus recommandés : entre 25 et 32 mm
 Pression max. : se référer aux indications sur la roue et le pneu. Si elles sont différentes, choisir la plus faible
 Maximum tyre pressure: 6.75bar/97PSI with a 23mm tyre - 3.8bar/55PSI with a 62mm tyre
 Taille maximale du pneu: largeur 62mm - pression max. 3.8Bar/55PSI

RÉFÉRENCES ROUES

| | | | |
|--------|-----------------------------|--------|-----------------------------|
| R36861 | COS SL 65 CL 700 12X142 M11 | R38981 | COS SL 65 CL 700 12X142 XDR |
|--------|-----------------------------|--------|-----------------------------|



JANTES



&NBSP;:

| | | |
|---|----------|--|
| 1 | V4093115 | Kit Front/Rear rim Cosmic SL 65 Disc while stock lasts |
| | V2620101 | UST RIM TAPE 25mm (for 21-24mm wide rim) |

RAYONS

| | | |
|---|----------|--|
| 2 | V4163301 | Kit 12 Front/Rear Cosmic SL 65 Disc butted stainless spoke 2 |
|---|----------|--|

MOYEURS

| | | |
|----|-----------|---|
| 3 | N/A | CORPS DE MOYEU |
| 4 | M40076 | HUB BEARINGS 17x30x7 6903 x 2 |
| 5 | V2373401 | KIT ID360 135/142 DCL L1 AXLE WITH CLIP |
| 6 | V2252701 | KIT ID360 INSERT SHAPED EAR LOBE > 2017 |
| 7 | V00063631 | Kit ID360 seal version 2 (larger) |
| 8 | V2251701 | ID360 2 RATCHETS + SPRING + GREASE |
| 9 | V2500501 | Kit 3 ID360 pad for noise reduction |
| 10 | V2251801 | KIT 3 ID360 ROAD SPRINGS |
| 11 | V2580101 | FREEHUB BODY XD Road ID360 |
| 11 | V3430101 | HG11 Freewheel Body ID360 |
| 12 | V2373001 | KIT ADJUST. SYSTEM QRM AUTO ID360 for 17x30x7 bearing |

ADAPTATEURS

| | | |
|----|----------|---|
| 13 | V2510701 | ID360 EVO REAR AXLE ADAPTERS 12x142mm DCL & D6T |
| | V2510901 | ID360 EVO REAR AXLE ADAPTERS 12x135mm DCL & D6T |
| | V2510801 | ID360 EVO REAR AXLE ADAPTERS 9x135mm DCL & D6T |

MAVIC COSMIC SL 65 DISC

2021
REAR

LIVRE AVEC

| | |
|--|--|
| Liquide pr ventif Mavic (roue arri re) (355 466 01) | |
| Adaptateurs blocage rapide avant (996  941  01 pour VTT ou B41  043  01 pour route) | |
| Adaptateurs blocage rapide avant (996  941  01 pour VTT ou B41  043  01 pour route) | |
| Adaptateurs blocage rapide avant (996  941  01 pour VTT ou B41  043  01 pour route) | |
| Adaptateurs blocage rapide avant (996  941  01 pour VTT ou B41  043  01 pour route) | |
| Adaptateurs arri re blocage rapide pour Instant Drive  360 (B49  894 01) | |
| Adaptateurs arri re blocage rapide pour Instant Drive  360 (B49  894 01) | |
| Adaptateurs arri re blocage rapide pour Instant Drive  360 (B49  894 01) | |
| Adaptateurs arri re blocage rapide pour Instant Drive  360 (B49  894 01) | |
| Valve et accessoires UST (129  838 01) | |
| Valve et accessoires UST (129  838 01) | |
| Valve et accessoires UST (129  838 01) | |
| Valve et accessoires UST (129  838 01) | |
| Fond de jante tubeless pr install  | |
| Fond de jante tubeless pr install  | |
| Fond de jante tubeless pr install  | |
| Guide utilisateur | |
| Guide utilisateur | |

COMPATIBILITE

| | |
|---|--|
| Roue libre  : Roue libre  : Shimano/Sram, convertible en Campagnolo et XD-R avec des corps de roue libre en option | |
| Roue libre  : Roue libre  : Shimano/Sram, convertible en Campagnolo et XD-R avec des corps de roue libre en option | |
| Roue libre  : Roue libre  : Shimano/Sram, convertible en Campagnolo et XD-R avec des corps de roue libre en option | |
| Axe avant  : axe traversant 12  x  100, conversion facile en blocage rapide avec les adaptateurs fournis. Incompatible avec les axes traversants de 15  mm | |
| Axe avant  : axe traversant 12  x  100, conversion facile en blocage rapide avec les adaptateurs fournis. Incompatible avec les axes traversants de 15  mm | |
| Axe avant  : axe traversant 12  x  100, conversion facile en blocage rapide avec les adaptateurs fournis. Incompatible avec les axes traversants de 15  mm | |
| Axe arri re  : axe traversant de 12  mm, convertible en blocage rapide au moyen des adaptateurs fournis | |
| Axe arri re  : axe traversant de 12  mm, convertible en blocage rapide au moyen des adaptateurs fournis | |
| Axe arri re  : axe traversant de 12  mm, convertible en blocage rapide au moyen des adaptateurs fournis | |
| Corps de roue libre: convertible SRAM XD route (kit V2580101 vendu s parement) | |
| Corps de roue libre: convertible SHIMANO HG light route (kit V3850101 vendu s parement) | |
| Corps de roue libre: convertible SHIMANO MS (kit V3990101 vendu s parement) | |
| Corps de roue libre: convertible CAMPAGNOLO ED (kit V3440101 vendu s parement) | |
| Axe avant  : axe traversant 12  x  100, conversion facile en blocage rapide avec les adaptateurs fournis. Incompatible avec les axes traversants de 15  mm | |
| Instant Drive  360 Le nouveau syst me de roue libre Instant Drive  360, plus l ger, garantit un engagement extr mement rapide, avec un point tous les 9 . Un joint en caoutchouc surdimensionn  sans contact r duit la friction   son minimum, et un large choix d adaptateurs le rend compatible avec tous types de cadres et d axes. | |
| Corps de roue libre FTS-L Shimano / Sram ((30871101)) | |