

MAVIC KSYRIUM SL DISC

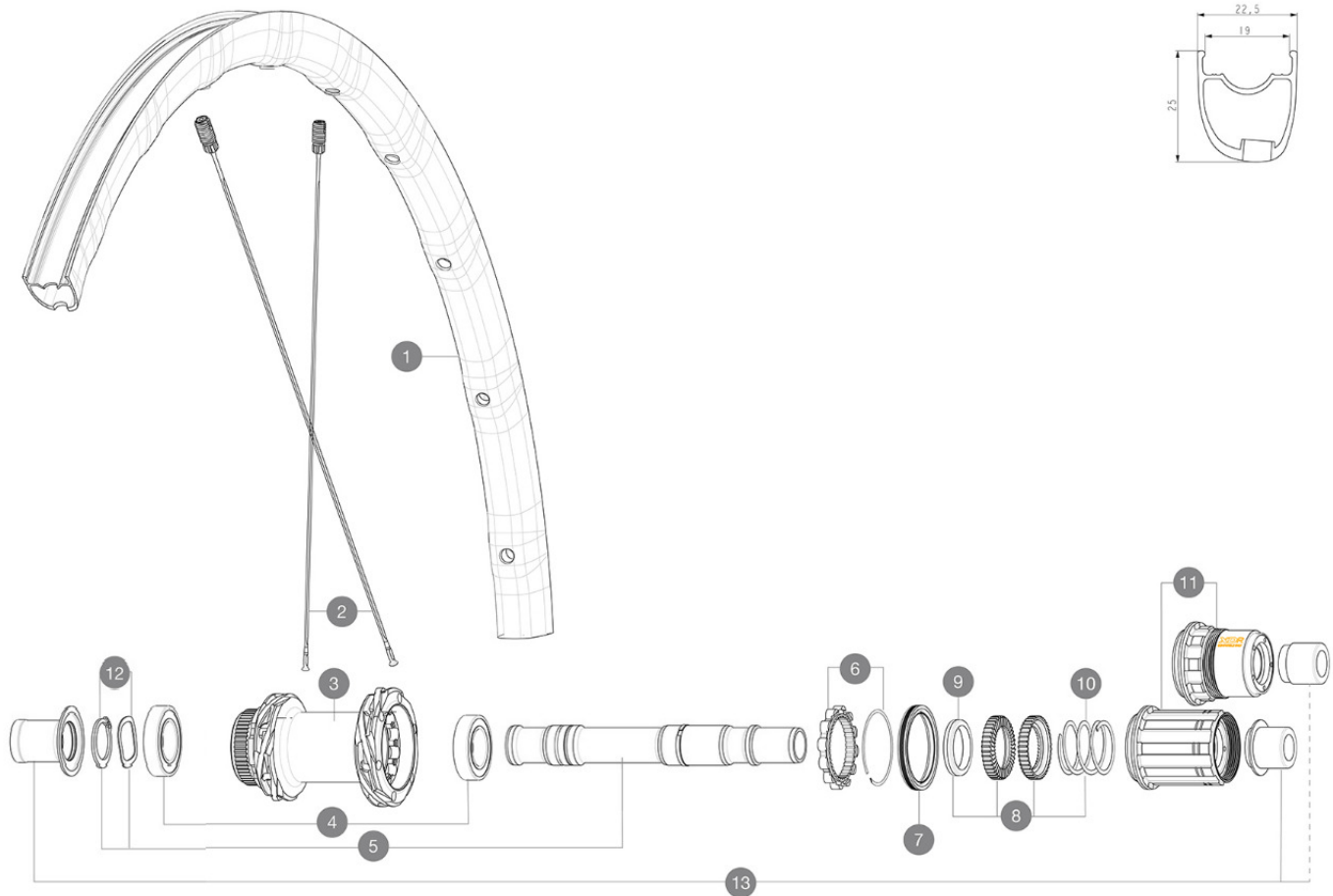
2021
REAR

CATÉGORIE ASTM A 24 : route et chemins, sauts d'une hauteur inférieure à 15 cm
 Taille minimale du pneu: largeur 23mm - pression max. 6.75Bar/97PSI
 Pour optimiser la longévité des roues, Mavic recommande que le poids maximal supporté par les roues ne dépasse pas 120 kg, poids du vélo inclus
 Tailles de pneus recommandées : entre 25 et 32 mm
 Pression max. : se référer aux indications sur la roue et le pneu. Si elles sont différentes, choisir la plus faible
 Maximum tyre pressure: 6.75bar/97PSI with a 23mm tyre - 3.8bar/55PSI with a 62mm tyre
 Taille maximale du pneu: largeur 62mm - pression max. 3.8Bar/55PSI

RÉFÉRENCES ROUES

R36971 KSY SL CL 700 12X142 M11

R39121 KSY SL CL 700 12X142 XDR



JANTES



&NBSP::

1 V4093015 Kit Front/Rear rim Ksyrium SL Disc

RAYONS

2 V4163201 Kit 12 Front/Rear Ksyrium SL Disc aero stainless spoke 294mm

MOYEURS

| | | |
|----|-----------|---|
| 3 | N/A | CORPS DE MOYEU |
| 3 | N/A | CORPS DE MOYEU |
| 4 | M40076 | HUB BEARINGS 17x30x7 6903 x 2 |
| 5 | V00046431 | KIT AXE ID360 142LIGHT CL+CIR |
| 6 | V2252701 | KIT ID360 INSERT SHAPED EAR LOBE > 2017 |
| 7 | V00063631 | Kit ID360 seal version 2 (larger) |
| 8 | V2251701 | ID360 2 RATCHETS + SPRING + GREASE |
| 9 | V2500501 | Kit 3 ID360 pad for noise reduction |
| 10 | V2251801 | KIT 3 ID360 ROAD SPRINGS |
| 11 | V3430101 | HG11 Freewheel Body ID360 |
| 11 | V2580101 | FREEHUB BODY XD Road ID360 |

12 V2373001 KIT ADJUST. SYSTEM QRM AUTO ID360 for 17x30x7 bearing

OPTIONS

V2373401 KIT ID360 135/142 DCL L1 AXLE WITH CLIP

ADAPTATEURS

13 V3811001 KIT ROAD ID360 RR CL ENDCAP (12MM)
 V2510801 ID360 EVO REAR AXLE ADAPTERS 9x135mm DCL & D6T
 V2510901 ID360 EVO REAR AXLE ADAPTERS 12x135mm DCL & D6T

MAVIC KSYRIUM SL DISC

LIVRE AVEC

| | |
|---|--|
| Liquide préventif Mavic (roue arrière) (355 466 01) | |
| Guide utilisateur | |
| Valve et accessoires UST (129 838 01) | |
| Valve et accessoires UST (129 838 01) | |
| Valve et accessoires UST (129 838 01) | |
| Valve et accessoires UST (129 838 01) | |
| Clé multifonction (livrée avec la roue arrière) (325 423 01) | |
| Clé multifonction (livrée avec la roue arrière) (325 423 01) | |
| Guide utilisateur | |
| Guide utilisateur | |
| Guide utilisateur | |
| Guide utilisateur | |
| Valve et accessoires UST (129 838 01) | |
| Clé multifonction (livrée avec la roue arrière) (325 423 01) | |

COMPATIBILITE

| | |
|--|--|
| Roue libre : Roue libre : Shimano/Sram, convertible en Campagnolo et XD-R avec des corps de roue libre en option | |
| Roue libre : Roue libre : Shimano/Sram, convertible en Campagnolo et XD-R avec des corps de roue libre en option | |
| Roue libre : Roue libre : Shimano/Sram, convertible en Campagnolo et XD-R avec des corps de roue libre en option | |
| Axe avant : axe traversant de 12 mm, aisément convertible en blocage rapide au moyen d'adaptateurs vendus en option. Incompatible avec les axes t | |
| Axe avant : axe traversant 12 x 100, aisément convertible en blocage rapide au moyen d'adaptateurs vendus en option. Incompatible avec les axes | |
| Axe avant : axe traversant 12 x 100, aisément convertible en blocage rapide au moyen d'adaptateurs vendus en option. Incompatible avec les axes | |
| Corps de roue libre: convertible SRAM XD route (kit V2580101 vendu séparément) | |
| Corps de roue libre: convertible SRAM XD route (kit V2580101 vendu séparément) | |
| Axe arrière : axe traversant de 12 mm, convertible en blocage rapide au moyen d'adaptateurs en option | |
| Axe arrière : axe traversant de 12 mm, convertible en blocage rapide au moyen d'adaptateurs en option | |
| Axe arrière : axe traversant de 12 mm, convertible en blocage rapide au moyen d'adaptateurs en option | |
| Corps de roue libre: convertible SHIMANO HG light route (kit V3850101 vendu séparément) | |
| Corps de roue libre: convertible SHIMANO HG light route (kit V3850101 vendu séparément) | |
| Corps de roue libre: convertible SHIMANO MS (kit V3990101 vendu séparément) | |
| Corps de roue libre: convertible SHIMANO MS (kit V3990101 vendu séparément) | |
| Corps de roue libre: convertible CAMPAGNOLO ED (kit V3440101 vendu séparément) | |
| Corps de roue libre: convertible CAMPAGNOLO ED (kit V3440101 vendu séparément) | |