

MAVIC CROSSMAX 29

CATÉGORIE ASTM 3A : CROSS COUNTRY

Pour optimiser la longévité des roues, Mavic recommande que le poids maximal supporté par les roues ne dépasse pas 150 kg, poids du vélo inclus

Largeurs de pneu recommandées : 50 à 76 mm (2,0" à 3,0")

Maximum tyre pressure: 4.1bar/59PSI with a 28mm tyre - 2.45bar/36PSI with a 64mm tyre

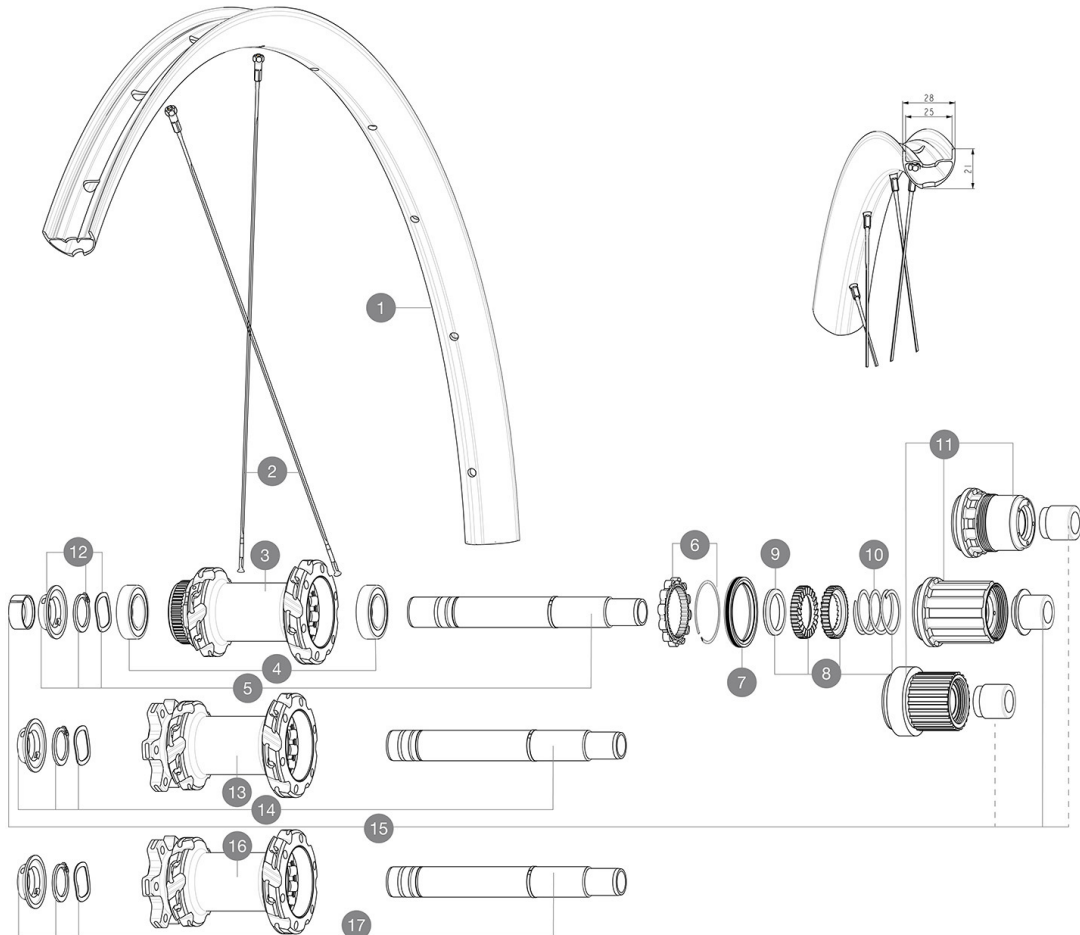
Non-Boost : Adaptateurs axe arrière 12x135 (LV2510901)

Recommended tire sizes: 28 to 64 mm (1.1" to 2.5")

Boost : Adaptateurs Torque Cap (V2374401)

RÉFÉRENCES ROUES

R40571	CROSSMAX INT 29 BST XD	R42241	CROSSMAX INT 29 XD
R40581	CROSSMAX CL 29 BST MS	R42251	CROSSMAX INT 29 HG
R41071	CROSSMAX INT 29 BST HG		



JANTES



 ::

1	V3766715	Kit Front/Rear rim Crossmax 22 29"
	V2700101	UST Tape 28mm for 25 to 27mm wide rims

RAYONS

2	V2381401	KIT 12 FT/RR BUTTED SPOKES 296mm MTB 29"
---	----------	------------------------------------------

MOYEURS

3	N/A	CORPS DE MOYEU
4	M40076	HUB BEARINGS 17x30x7 6903 x 2
5	V2375701	Kit ID360 148 DCL axle with circlip
6	V2252701	KIT ID360 INSERT SHAPED EAR LOBE > 2017
7	V00063631	Kit ID360 seal version 2 (larger)
8	V2375201	KIT ID360 24 TEETH 2 RATCHET + MTB SPRING + PAD (specific)
9	V2375401	KIT ID360 MTB 24T 3 NOISE REDUCING PADS
10	V2372901	KIT 3 ID360 MTB SPRINGS
11	V3990101	MicroSpline MTB Freewheel Body ID360
11	V3780101	HG9 Alloy MTB Freewheel Body ID360
11	V3740101	XD MTB Freewheel Body ID360
12	V2373001	KIT ADJUST. SYSTEM QRM AUTO ID360 for 17x30x7 bearing
13	N/A	CORPS DE MOYEU

14	V2372201	KIT ID360 148 D6T AXLE WITH CLIP
16	N/A	CORPS DE MOYEU
17	V2372101	KIT ID360 135/142 D6T AXLE WITH CLIP

OPTIONS

8	V2372801	KIT ID360 2x40 TEETH RATCHETS + MTB SPRING + GREASE + PAD
---	----------	-----------------------------------------------------------

ADAPTATEURS

15	V2510701	ID360 EVO REAR AXLE ADAPTERS 12x142mm DCL & D6T
	V2510801	ID360 EVO REAR AXLE ADAPTERS 9x135mm DCL & D6T

MAVIC CROSSMAX 29

LIVRE AVEC

Guide utilisateur	
2Å rayons de rechange par roue	
Valve et accessoires UST (129Å 838Å 01)	
Valve et accessoires UST (129Å 838Å 01)	
Valve et accessoires UST (129Å 838Å 01)	
Fond de jante tubeless prÅ©installÅ©	
Fond de jante tubeless prÅ©installÅ©	
Fond de jante tubeless prÅ©installÅ©	
Guide utilisateur	
Fond de jante tubeless prÅ©installÅ©	
Valve et accessoires UST (129Å 838Å 01)	
2Å rayons de rechange par roue	
Adaptateur arriÅ©re de 12 Å 9 mm pour blocage rapide (V2510801 vendu separement)	
2Å rayons de rechange par roue	
2Å rayons de rechange par roue	

COMPATIBILITE

Axe avantÅ : axe traversant de 15Å mm convertible en blocage rapide au moyen d'adaptateurs (fournis avec les roues non-boost)	
Axe avantÅ : axe traversant de 15Å mm convertible en blocage rapide au moyen d'adaptateurs (fournis avec les roues non-boost)	
Axe arriÅ©reÅ : axe traversant de 12Å mm convertible en blocage rapide au moyen d'adaptateurs (fournis avec les roues non-boost)	
Axe arriÅ©reÅ : axe traversant de 12Å mm convertible en blocage rapide au moyen d'adaptateurs (fournis avec les roues non-boost)	
Corps de roue libre: convertible SHIMANO HG MTB acier (kit V3790101 vendu sÅ©parement)	
Corps de roue libre: convertible SHIMANO HG MTB acier (kit V3790101 vendu sÅ©parement)	
Adaptateurs axe avant: 15x100 convertible en 9x100 (kit 99694101 vendu sÅ©parement)	
Adaptateurs axe avant: 15x100 convertible en 9x100 (kit 99694101 vendu sÅ©parement)	
Adaptateurs axe avant: 15x110 convertible en 9x110 (kits 99694101 + V2372501 vendu sÅ©parement)	
Adaptateurs axe avant: 15x110 convertible en 9x110 (kits 99694101 + V2372501 vendu sÅ©parement)	
Axe avantÅ : fixation par Å©crous uniquement (fournis), filetageÅ M9x1	
Corps de roue libre ID360 Sram XD (V3740101)	
Axe arriÅ©reÅ : fixation par Å©crous uniquement (fournis), filetageÅ M9x1	
Adaptateurs axe arriÅ©re: 12x148 convertible en 9x141 (kit V2510801 vendu sÅ©parement)	
Adaptateurs axe arriÅ©re: 12x148 convertible en 9x141 (kit V2510801 vendu sÅ©parement)	
SystÅ©me de roue libre Instant DriveÅ 360 Le nouveau systÅ©me de roue libre Instant DriveÅ 360, plus lÅ©ger, garantit un engagement extrÅ©mement rapide, avec un point tous les 9Å°. Un joint en caoutchouc surdimensionnÅ© sans contact rÅ©duit la friction Å son minimum, et un large choix d'adaptateurs le rend compatible avec un grand nombre de cadres et d'axes.	
Axe avantÅ : fixation par Å©crous uniquement (fournis), filetageÅ M9x1	