

MAVIC Ksyrium Pro Disc Allroad

ASTM CATEGORY 2 : road and offroad with jumps less than 15cm

Um eine längere Lebensdauer der Laufräder zu erreichen, empfiehlt Mavic als Obergrenze für das Gesamtgewicht von Fahrer, Ausrüstung und Fahrrad 120 kg

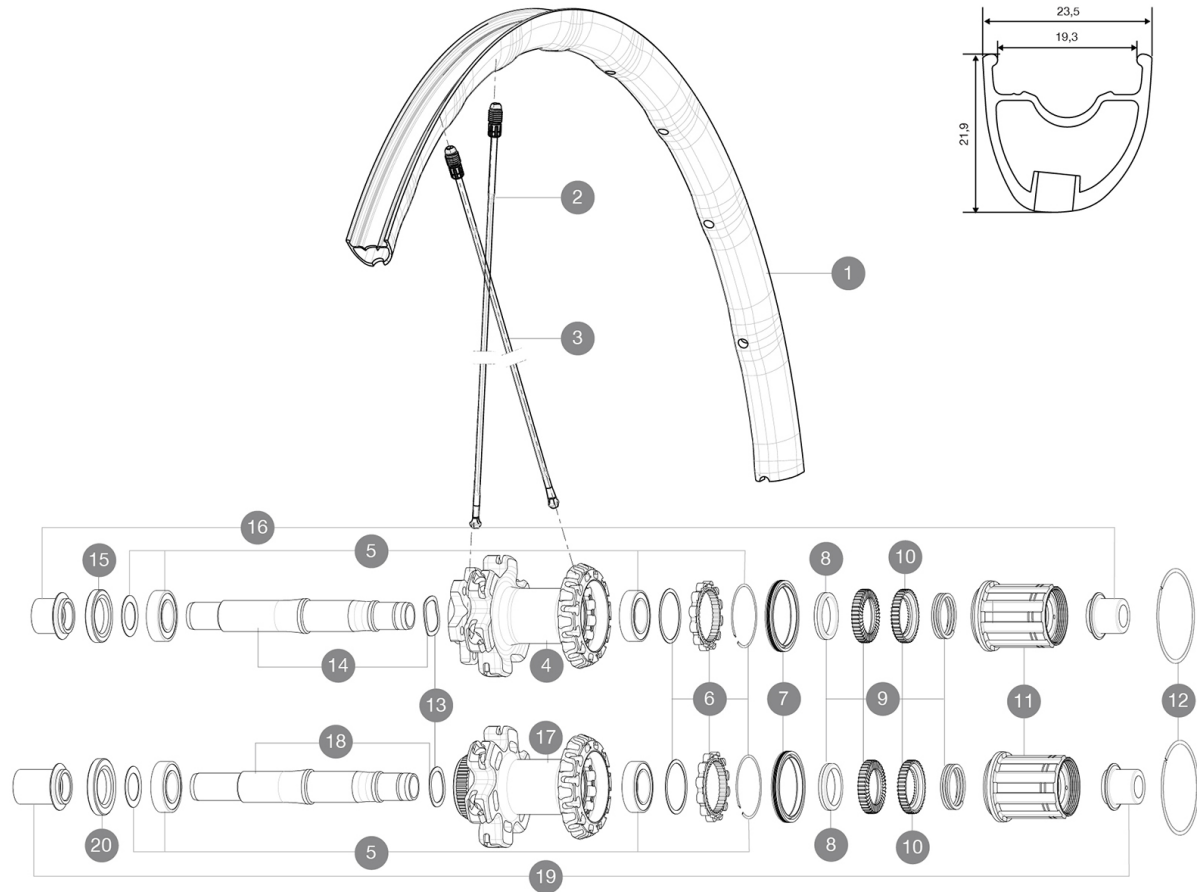
Empfohlene Reifenbreite: 28 bis 42 mm

Max. Reifendruck: 28mm - 7,7 bar / 110 PSI; 30 mm - 5,8 bar / 85 PSI

REFERENZEN RÄDER

R73101 KsyProDiscAllroadRr CL

R72301 KsyProDiscAllroadRr INT



RIMS



VENTILLOCH \varnothing (MM): 6,5 :

1 V2402513 REAR RIM KSYRIUM PRO ALLROAD

ADAPTERS

16 B4989601 Rear Axle Adapters 12/142 INT
19 B4989901 Rear Axle Adapters 12/142 CL

SPOKES

2 V2272501 12 FRT + REAR NON-DRIVE SIDE SPOKES 291,5mm KSYRIUM PRO ALLR
3 V2272601 KIT 12 DS KSYRIUM PRO D 17C/ALLROAD PRO SPK 277mm

HUB SHELLS

4 N/A NABENKÖRPER
5 V2560201 KIT ID360 BEARINGS 15/28/7 + 17/28/7
7 V2251601 ID360 SEAL + GREASE
8 V2500501 Kit 3 ID360 pad for noise reduction
9 V2251701 ID360 2 RATCHETS + SPRING + GREASE
10 V2251801 KIT 3 ID360 ROAD SPRINGS
11 V3430101 HG11 Freewheel Body ID360
12 V2252201 KIT 2 REAR HUB RETENTION RINGS 48mm
13 V2251501 3 ID360 WAVE WASHERS
14 V2251301 ID360 AXLE DISC 6T
15 V2251001 KIT ID360 HUB THREADED CAP UB+DISC 6 BOLTS (large) - while s
17 N/A NABENKÖRPER
18 V2251401 ID360 AXLE DISC CL
20 V2251101 KIT ID360 HUB THREADED CAP DISC CENTER LOCK

MAVIC Ksyrium Pro Disc Allroad

GELIEFERT MIT

| | |
|---|---|
| 1 Flasche Mavic Sealant (355 466 01) | |
| 1 Flasche Mavic Sealant (355 466 01) | |
| UST-Ventil und Zubehör | |
| 12-mm-Adapter (fÄ¼r VR) | |
| Disc-Befestigungsschrauben (308 719 01) | |
| Multifunktions-EinstellschlÄ¼ssel (325 423 01) | |
| Bedienungsanleitung | |
| 12-mm-Adapter (fÄ¼r VR) (B4104201) 1 |  |
| 12x142-mm-Adapter fÄ¼r Instant Drive 360-Naben (HR) (B49 896 01 fÄ¼r Instant Drive 360-Naben (6-Loch), B49 899 01 fÄ¼r Instant Drive 360-Naben (Center-Lock) 1 |  |
| UST-Ventil und Zubehör | |
| Disc-Befestigungsschrauben (308 719 01) | |
| Multifunktions-EinstellschlÄ¼ssel (325 423 01) | |
| Bedienungsanleitung | |

COMPATIBILITY

| | |
|--|--|
| Freilauf: Shimano/Sram (mit optionalem FreilaufÄ¼rper umrÄ¼stbar fÄ¼r Campagnolo oder XD-R) | |
| VR-Achse: umrÄ¼stbar von Schnellspanner auf 12- und 15-mm-Steckachse (mit optionalen Adaptern) | |
| HR-Achse: 12x142 mm | |

Specifications

FELGEN

- **Material** : Maxtal
- **ProfilhÄ¼he** : 26 mm (asymmetrisch)
- **Felgenstoss** : SUP
- **Felgenbohrungen** : Fore
Felgenprofil fÄ¼r Scheibenbremsen optimiert
- **Gewichtstuning** : ISM 4D
- **Ventilloch-Durchmesser** : 6,5 mm
- **Bereifung** : UST Tubeless oder Drahtreifen
- **Material** : Maxtal
- **ETRTO-GrÄ¼sse** : 622x19c
- **ProfilhÄ¼he** : 26 mm (asymmetrisch)
- **Empfohlene Reifenbreite** : 28 bis 42 mm
- **Felgenstoss** : SUP
- **Felgenbohrungen** : Fore
Felgenprofil fÄ¼r Scheibenbremsen optimiert
- **Gewichtstuning** : ISM 4D
- **Ventilloch-Durchmesser** : 6,5 mm
- **Bereifung** : UST Tubeless oder Drahtreifen

RADNABE

- **NabenÄ¼rper (VR und HR)** : Aluminium
- **Achs-Material (VR und HR)** : Aluminium
Gedichtete Industrielager
- **Freilauf** : Instant Drive 360
- **NabenÄ¼rper (VR und HR)** : Aluminium
- **Achs-Material (VR und HR)** : Aluminium
- **VR-Achse** : Kompatibel mit Schnellspanner, 12- und 15-mm-Steckachse
- **HR-Achse** : 12x142 (UmrÄ¼stbar auf Schnellspanner mit optionalen Adaptern)
Gedichtete Industrielager
- **Freilauf** : Instant Drive 360
- **VR-Achse** : Kompatibel mit Schnellspanner, 12- und 15-mm-Steckachse
- **HR-Achse** : 12x142 (UmrÄ¼stbar auf Schnellspanner mit optionalen Adaptern)

VERSIONS

RADGEWICHTE

Radgewicht 850