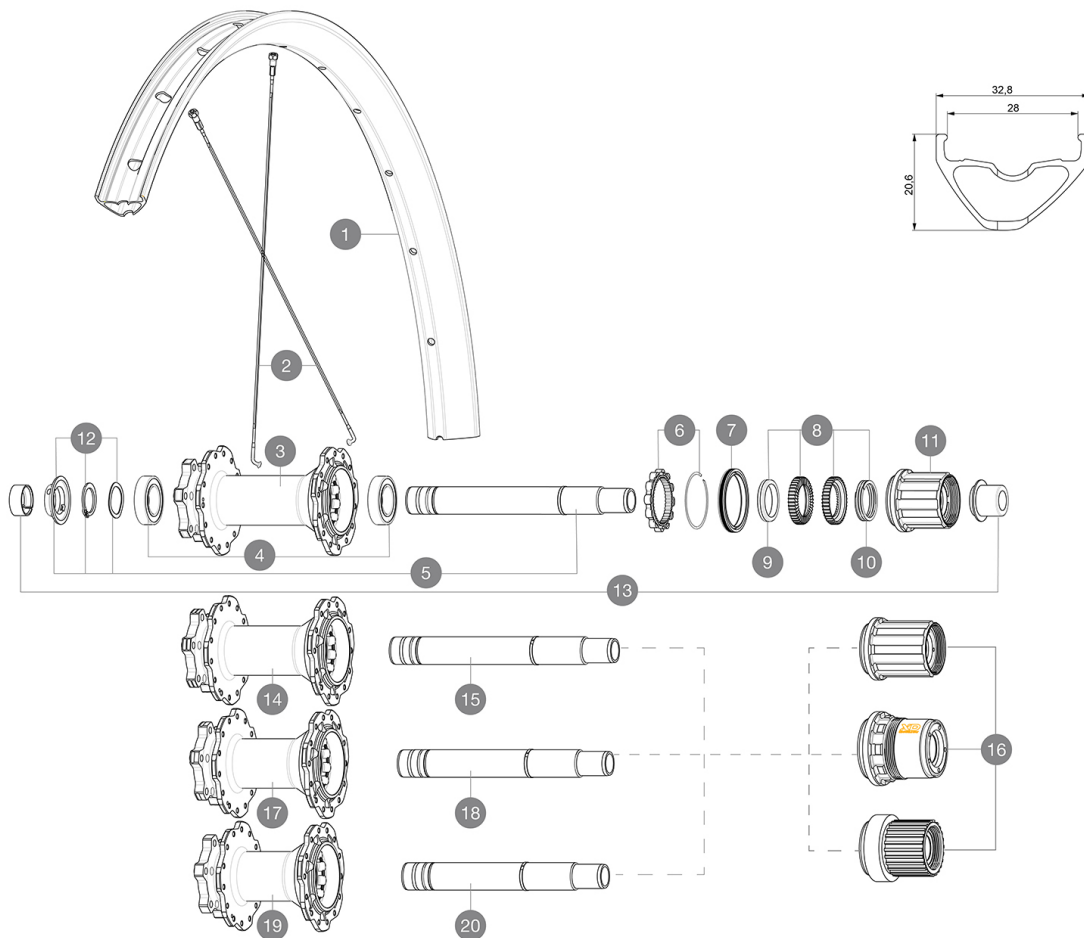


ASTM-KATEGORIE 5: fÄ¼r den Einsatz in extremen GelÄ¼nde, insbesondere Downhill
Um eine lÄ¼ngere Lebensdauer der LaufrÄ¼der zu erzielen, empfiehlt Mavic als Obergrenze fÄ¼r das Gesamtgewicht von Fahrer, AusrÄ¼stung und Fahrrad 120 kg
Empfohlene Reifenbreite: 60 bis 76 mm (2.35" bis 3.00")

REFERENZEN RÄ¼DER

R36541	Deemax DH 27,5 Rr MS	R33391	Deemax DH 27,5 Rr XD
R36551	Deemax DH 27,5Rr Bst MS	R33411	Deemax DH 27,5 Rr Boost XD
R36681	Deemax DH 27,5Rr 12x157 XD	R35071	Deemax DH 27,5 Rr 12x157
R33371	Deemax DH 27,5 Rr	R35081	Deemax DH 27,5 Rr 12x157 7s
R33381	Deemax DH 27,5 Rr Bst		



RIMS



 NBSP;:

1	V3764315	KIT FRONT/REAR RIM DEEMAX DH 20 27,5"
	V2640101	UST RIM TAPE 32mm for 28 to 29mm wide rims

SPOKES

2	V2388001	KIT 14 J BENT STEEL SPOKES 281mm DEEMAX DH 27,5" + black st
---	----------	---

HUB SHELLS

3	N/A	NABENKÖRPER
4	M40076	HUB BEARINGS 17x30x7 6903 x 2
5	V2374901	Kit ID360 150/157 D6T 7S 2AXLE WITH CIRCLIP
6	V2252701	KIT ID360 INSERT SHAPED EAR LOBE > 2017
7	V2251601	ID360 SEAL + GREASE
8	V2375201	KIT ID360 24 TEETH 2 RATCHET + MTB SPRING + PAD (specific)
9	V2375401	KIT ID360 MTB 24T 3 NOISE REDUCING PADS
10	V2372901	KIT 3 ID360 MTB SPRINGS
11	V2375001	Freehub Body ID360 7S Alu
12	V2373001	KIT ADJUST. SYSTEM QRM AUTO ID360 for 17x30x7 bearing
14	N/A	NABENKÖRPER
15	V2374801	Kit ID360 150/157 D6T AXLE WITH CIRCLIP
16	V3780101	HG9 Alloy MTB Freewheel Body ID360
16	V3740101	XD MTB Freewheel Body ID360
16	V3990101	MicroSpline MTB Freewheel Body ID360
17	N/A	NABENKÖRPER

18	V2372201	KIT ID360 148 D6T AXLE WITH CLIP
19	N/A	NABENKÖRPER
20	V2372101	KIT ID360 135/142 D6T AXLE WITH CLIP

ADAPTERS

13	V2510701	ID360 EVO REAR AXLE ADAPTERS 12x142mm DCL & D6T
----	----------	---

GELIEFERT MIT

UST-Ventil und Zubehör (129 838 01)	
Tubeless-Felgenband	

COMPATIBILITY

Freilauf: HG (Shimano/Sram) oder XD	
VR-Achse: 15x100 mm, umrÄ¼stbar auf 20x110 mm mit beiliegenden Adaptern	
HR-Achse: 12x142-mm-Steckachse, umrÄ¼stbar auf Schnellspanner (mit optionalen Adaptern)	
Freilauf: Shimano Micro Spline	

Specifications

FELGEN

- **Material** : Mxltal
 - **Felgenstoss** : SUP
 - **Felgenbohrungen** : herÄ¼mmlich
 - **Ventilloch-Durchmesser** : 6,5 mm
 - **Bereifung** : UST Tubeless oder Drahtreifen
 - **Innenbreite** : 28 mm
 - **ETRTO-GrÄ¼sse 27.5"** : 584x28tc
 - **ETRTO-GrÄ¼sse 29"** : 622x28tc
- Bitte mit Mavic Tubeless-Felgenband verwenden!

SPEICHEN

- **Material** : Stahl
- **Speichen** : gerade, mit Aero-Profil, doppel-dickend
- **Speichenzahl** : je 28 vorne und hinten
- **Einspeichung** : 3fach gekreuzt (VR und HR)

RADNABE

- **NabenÄ¼rper (VR und HR)** : Aluminium
 - **Achs-Material (VR und HR)** : Aluminium
- Selbstjustierende gedichtete Industrielager (QRM Auto)
- **Freilauf** : Instant Drive 360

VERSIONS

- **Farbe** : Schwarz
 - **Disc-Standard** : 6-Loch
- Freilauf f. SRAM XD, Shimano HG o. Shimano Micro-Spline
- **Naben-Klembreite** : Boost (vorne 15/20x110, hinten 148) / Non-Boost (vorne 15/20x100, hinten 135/142) / DH hinten (150/157) / DH7S hinten (150/157-7S)

RADGEWICHTE