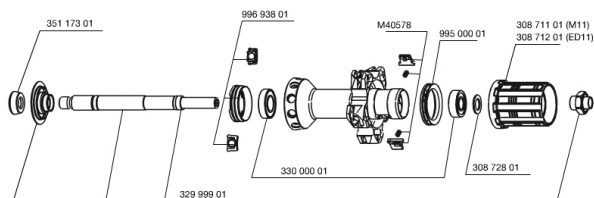
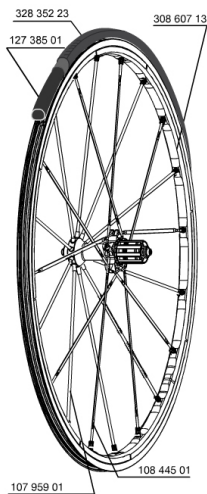


REFERENZE RUOTE

328276 R-SYS 013 ED11 WTS

328275 R-SYS 013 M11 WTS



RIMS



&NBSP;:

30860713 REAR RIM R-SYS 12

SPOKES

99693801 2 SILVER TRACOMP RINGS + CLIPS
10844501 10 RED R-SYS 010 ALLOY FW REAR SPOKES 295mm
10795901 10 SILVER R-SYS CARBON REAR SPK.284mm

HUB SHELLS

M40578 KIT CRICCHETTI FTSL (RUOTE STRADA)
32999901 REAR AXLE KIT R-SYS 2013
30871201 FTS-L FREEWHEEL BODY ED11 2013 (8 or 9mm axle compatible)
33000001 REAR HUB B9+6901 BEARINGS 2013
30871101 FTS-L FREEWHEEL BODY HG11 2013 (8 or 9mm axle compatible)
99500001 GUARNIZIONE CORPO RUOTA LIBERA FTSL/FTSX
30872801 SET OF 3 INTERNAL SILVER SPACERS 9mm FTS-L 2013

MAINTENANCE

12738501 Road Innertube Presta 48mm

TYRES

32835223 YksionProWhite23PowerLink 23

ADAPTERS

35117301 FRONT OR REAR FORK REST KIT R-SYS 2013

VENDUTO CON

Bloccaggi rapidi BR601	
Bloccaggi rapidi BR601	
Borse portaruote	
Borse portaruote	
Magnete per ciclocomputer (ruota anteriore)	
Magnete per ciclocomputer (ruota anteriore)	
Chiave di regolazione multifunzione	
Chiave di regolazione multifunzione	
Attrezzo per anello Tracomp	
Attrezzo per anello Tracomp	
Guida utente	
Guida utente	

Specifications**CERCHIONI**

- **Materiale** : Maxtal
- **Materiale** : Maxtal
- **Colore** : anodizzato nero
- **Altezza** : ant. 22 mm, post. 25 mm asimmetrico
- **Giunzione** : SUP
- **Altezza** : ant. 22 mm, post. 25 mm asimmetrico
- **Giunzione** : SUP
- **Foratura** : Fore
- **Superficie di frenata** : UB Control
- **Foratura** : Fore
- **Riduzione peso** : ISM
- **Diametro foro valvola** : 6,5 mm
- **Superficie di frenata** : UB Control
- **Pneumatico** : copertone
- **Riduzione peso** : ISM
- **Diametro foro valvola** : 6,5 mm
- **Pneumatico** : copertone
- **Misura ETRTO** : 622x15C
- **Misura ETRTO** : 622x15C
- **Dimensione pneumatico consigliata** : da 19 a 32 mm
- **Dimensione pneumatico consigliata** : da 19 a 32 mm

MOZZO

- **Materiale corpo ant. e post.** : alluminio
- **Materiale corpo ant. e post.** : alluminio
- **Colore** : nero
- **Materiale asse ant. e post.** : alluminio QRM+
- **Materiale asse ant. e post.** : alluminio QRM+
- **Materiale asse ant. e post.** : alluminio FTS-L acciaio
- **Materiale asse ant. e post.** : alluminio QRM+
- **Materiale asse ant. e post.** : alluminio FTS-L acciaio

PESI RUOTE

Peso della ruota 780