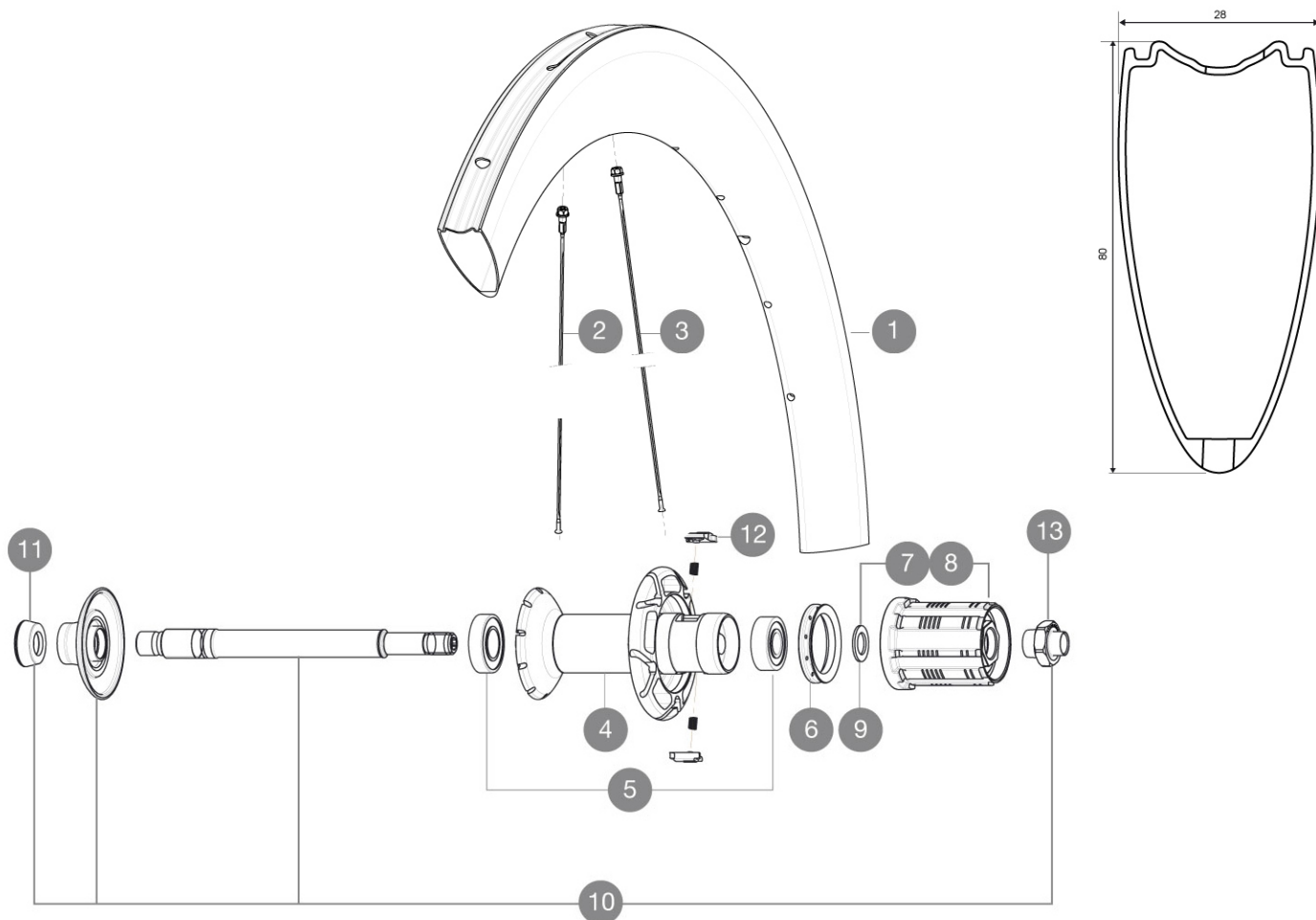


## REFERENZE RUOTE

352083 COSMIC CXR 60 Tub ED11 WTS

352082 COSMIC CXR 60 Tub M11 WTS



## RIMS



&NBSP;:

|   |          |  |
|---|----------|--|
| 1 | 32979313 | KIT REAR RIM CXR 60 TUBULAR - while stock last |
| 1 | V2403613 | REAR RIM CXR60T MY16                           |

## SPOKES

|   |          |  |
|---|----------|--|
| 2 | 32979601 | 10 BLK AERO SPOKES FRONT/NON DRIVE SIDE CXR 60 T 255mm |
| 3 | 32979501 | 10 BLK AERO SPOKES DRIVE SIDE CXR 60 T 252mm           |

## HUB SHELLS

|    |          |  |
|----|----------|--|
| 4  | N/A      | CORPO MOZZO  |
| 5  | 33000001 | REAR HUB B9+6901 BEARINGS 2013                               |
| 6  | 99500001 | GUARNIZIONE CORPO RUOTA LIBERA FTSL/FTSX                     |
| 7  | 30871101 | FTS-L FREEWHEEL BODY HG11 2013 (8 or 9mm axle compatible)    |
| 8  | 30871201 | FTS-L FREEWHEEL BODY ED11 2013 (8 or 9mm axle compatible)    |
| 9  | 30872801 | SET OF 3 INTERNAL SILVER SPACERS 9mm FTS-L 2013              |
| 10 | V2250301 | KIT REAR AXLE AERO HUB CXR/CC40/CC SLS/CC SLE/COSMIC PRO CAR |
| 12 | M40578   | KIT CRICCHETTI FTSL (RUOTE STRADA)                           |
| 13 | V2373101 | KIT NUT FOR ROAD ALLOY THROUGH AXLE 9mm                      |

## ADAPTERS

|    |          |  |
|----|----------|--|
| 11 | 35117301 | FRONT OR REAR FORK REST KIT R-SYS 2013 |
|----|----------|--|

**MAVIC** *Cosmic CXR 60 T***VENDUTO CON**

|  |  |
|--|--|
| Bloccaggi rapidi BR601                   |  |
| Borse portaruote                         |  |
| Pattini freno CXR specifici per carbonio |  |
| Prolunga valvola                         |  |
| Chiave di regolazione multifunzione      |  |
| Guida utente                             |  |

**Specifications****CERCHIONI**

- **Materiale** : 100% fibra di carbonio tessuto 3K
- **Altezza** : 60 mm, Larghezza 27 mm con scanalature CX01
- **Foratura** : tradizionale
- **Superficie di frenata** : carbonio
- **Diametro foro valvola** : 6,5 mm
- **Pneumatico** : tubolare
- **Misura ETRTO** : 28" tubolare
- **Dimensione pneumatico consigliata** : 23 mm

**RAGGI**

- **Materiale** : acciaio
- **Forma** : a testa dritta, profilati, a doppio spessore
- **Nipples** : ABS, alluminio, neri
- **Numero raggi** : 16 ant., 20 post.
- **Raggiatura** : ant. e post. lato opposto ruota libera radiale, in 2° lato ruota libera post.

**MOZZO**

- **Corpo ant. e post.** : tubo centrale in carbonio e flange in alluminio
- **Materiale asse** : alluminio
- Cuscinetti a cartuccia sigillati regolabili
- FTS-L acciaio

**PESI RUOTE**

Peso della ruota 880