

MAVIC Ksyrium Pro Disc

1
2016
REAR

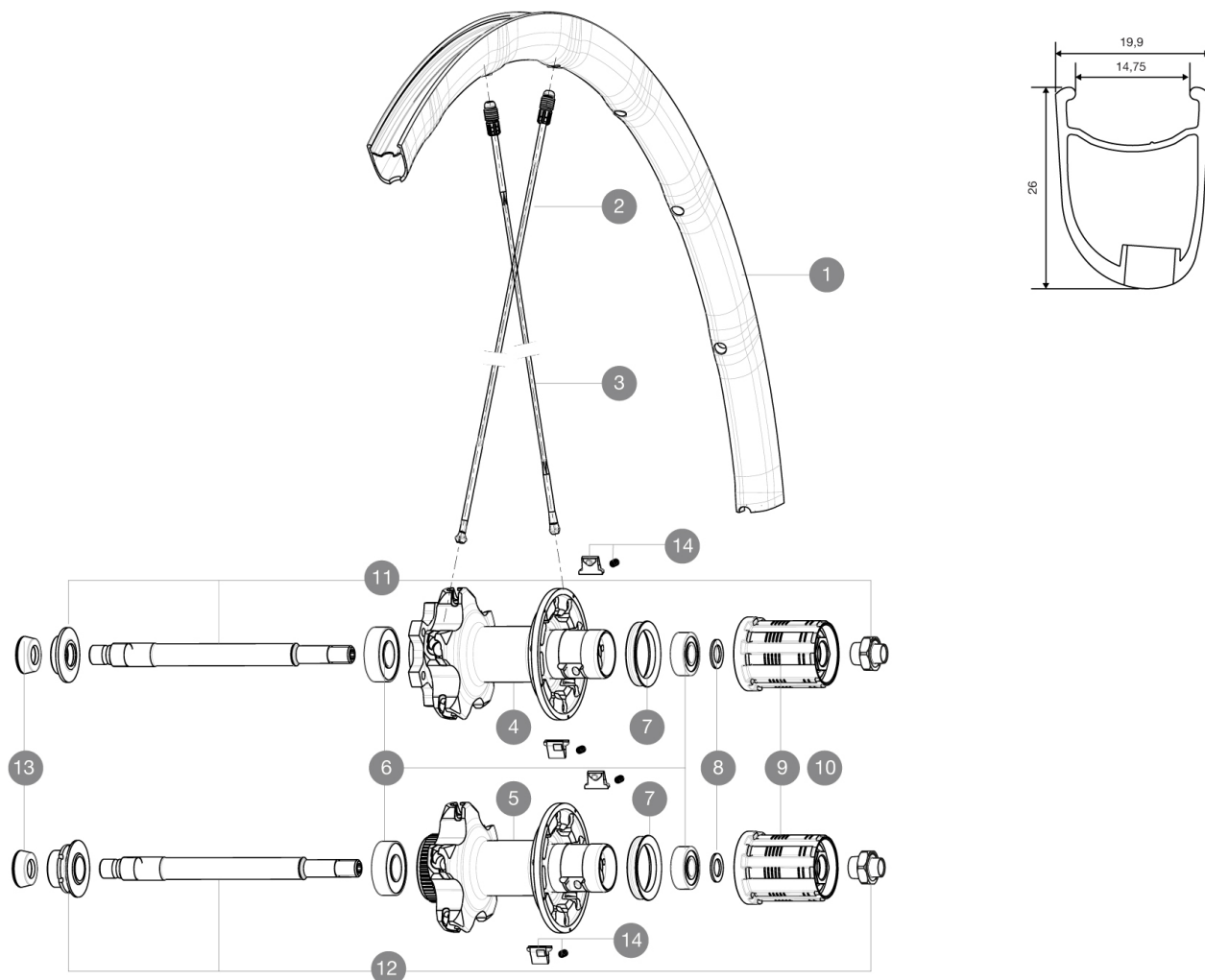
ASTM CATEGORY 2 : road and offroad with jumps less than 15cm

Per garantire la massima affidabilità delle vostre ruote, Mavic raccomanda di non superare il peso massimo di 120kg supportato dalle ruote, bici inclu

REFERENZE RUOTE

R58601 KsyProDisc16 CLRr

R58401 KsyProDisc16 INTRr



RIMS



DIAM. FORO VALVOLA (MM): 6,5 :

1 V2290613 KIT REAR RIM KSYRIUM PRO DISC

ADAPTERS

13 35117301 FRONT OR REAR FORK REST KIT R-SYS 2013

SPOKES

2 12029401 10 BLK DRIVE SIDE SPOKES R-SYS SLR CLINCH.294mm
3 V2270501 SPOKES KIT DRIVE SIDE KSYRIUM PRO DISC

HUB SHELLS

4 N/A CORPO MOZZO
5 N/A CORPO MOZZO
6 V2540101 REAR HUB B9+6001 BEARINGS 2015
7 99500001 GUARNIZIONE CORPO RUOTA LIBERA FTSL/FTSX
8 30872801 SET OF 3 INTERNAL SILVER SPACERS 9mm FTS-L 2013
9 30871101 FTS-L FREEWHEEL BODY HG11 2013 (8 or 9mm axle compatible)
10 30871201 FTS-L FREEWHEEL BODY ED11 2013 (8 or 9mm axle compatible)
11 V2250601 KIT REAR AXLE KSYRIUM PRO DISC 6T
12 V2250401 KIT REAR AXLE KSYRIUM PRO DISC CL
14 M40578 KIT CRICCHETTI FTSL (RUOTE STRADA)

MAVIC Ksyrium Pro Disc

VENDUTO CON

Bloccaggi rapidi BX601	
Adattatori anteriori da 12 mm	
Adattatori bloccaggi rapidi posteriori	
Viti specifiche per disco	
Chiave di regolazione multifunzione	
Guida utente	

Specifications

CERCHIONI

- **Materiale** : Maxtal
 - **Altezza** : 26 mm, asimmetrico
 - **Giunzione** : SUP
 - **Foratura** : Fore
- Profilo specifico per freni a disco
- **Riduzione peso** : ISM 4D
 - **Diametro foro valvola** : 6,5 mm
 - **Pneumatico** : copertoncino
 - **Misura ETRTO** : 622x15C
 - **Dimensione pneumatico consigliata** : da 23 a 32 mm

RAGGI

- **Materiale** : Zicral
- **Forma** : a testa dritta, profilati
- **Nipples** : integrati Fore in alluminio
- **Numero raggi** : 20 anteriori e posteriori
- **Raggiatura** : anteriore incrocio in 2Å°, posteriore Isopulse

MOZZO

- **Corpo anteriore** : carbonio con flange in alluminio
 - **Corpo posteriore** : alluminio
 - **Materiale perno** : alluminio
- Cuscinetti a cartuccia sigillati regolabili
- **Ruota libera** : acciaio FTS-L
 - **Anteriore** : sgancio rapido, compatibile con perno passante 12 e 15

PESI RUOTE

Peso della ruota 855