

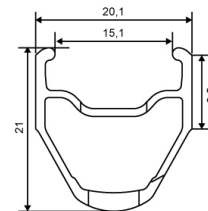
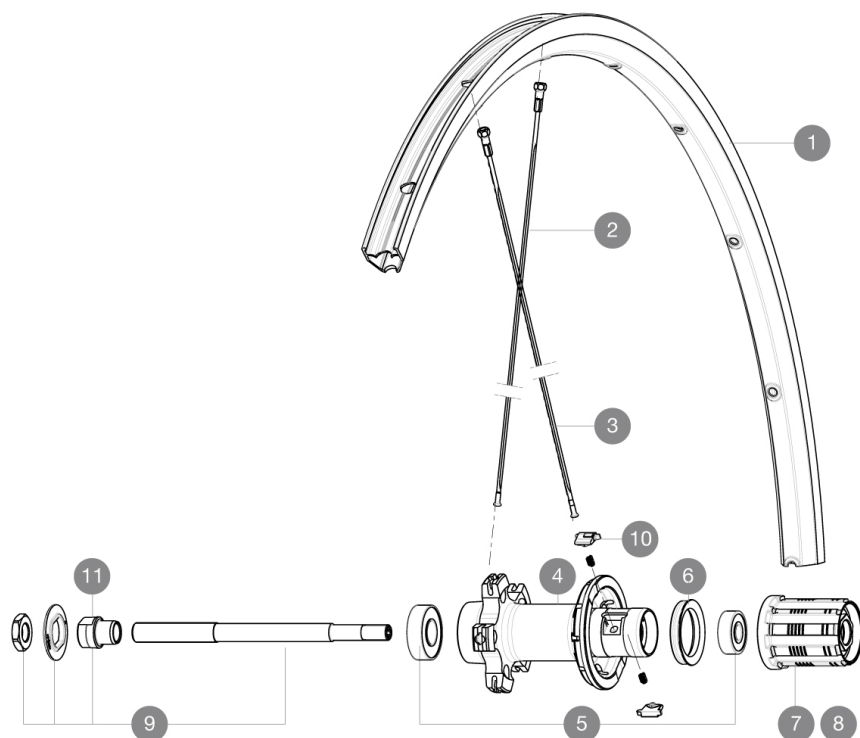
ASTM CATEGORY 1 : road only

Per garantire la massima affidabilità delle vostre ruote, Mavic raccomanda di non superare il peso massimo di 120kg supportato dalle ruote, bici inclu

## REFERENZE RUOTE

R59401 Ksyrium Rr Black

R59402 Ksyrium Rr Red



## RIMS



DIAM. FORO VALVOLA (MM): 6,5 :

1	V2402815	RIM KSYRIUM RED
1	12021415	FRONT/REAR BLACK KSYRIUM EQUIPE 11 RIM

## SPOKES

2	12031401	10 BLK OPP.DRIVE SIDE SPK KSYRIUM EQUIPE 11 301mm
3	12031301	10 BLK DRIVE SIDE SPOKES KSYRIUM EQUIPE 11 278mm

## HUB SHELLS

5	M40660	KIT CUSCINETTI MOZZO POST. 608+6001
6	99500001	GUARNIZIONE CORPO RUOTA LIBERA FTSL/FTSX
7	30871101	FTS-L FREEWHEEL BODY HG11 2013 (8 or 9mm axle compatible)
8	30871201	FTS-L FREEWHEEL BODY ED11 2013 (8 or 9mm axle compatible)
9	99603901	KIT ASSE POST. KSYRIUM EQUIPE 08
10	M40578	KIT CRICCHETTI FTSL (RUOTE STRADA)
11	99603801	SHORT EXPENSIBLE BEARING SUPPORTS > 2008

**MAVIC** *Ksyrium***VENDUTO CON**

Bloccaggi rapidi BR101	
Flap	
Guida utente	

**Specifications****CERCHIONI**

- **Materiale** : alluminio S6000
- **Altezza** : 25 mm
- **Giunzione** : SUP
- **Foratura** : tradizionale con rinforzo H2
- **Superficie frenante** : UB Control
- **Diametro foro valvola** : 6,5 mm
- **Pneumatico** : copertoncino
- **Misura ETRTO** : 622x15C
- **Dimensione pneumatico consigliata** : da 23 a 32 mm

**RAGGI**

- **Materiale** : acciaio
- **Forma** : a testa dritta, profilati
- **Nipples** : ottone, ABS
- **Numero raggi** : 20 anteriori e posteriori
- **Raggiatura** : anteriore radiale, posteriore Isopulse

**MOZZO**

- **Corpo anteriore e posteriore** : alluminio
- **Materiale perno** : acciaio
- Cuscinetti a cartuccia sigillati
- **Ruota libera** : acciaio FTS-L

**PESI RUOTE**

Peso della ruota 920