

**MAVIC** *Cosmic Pro Carbon*

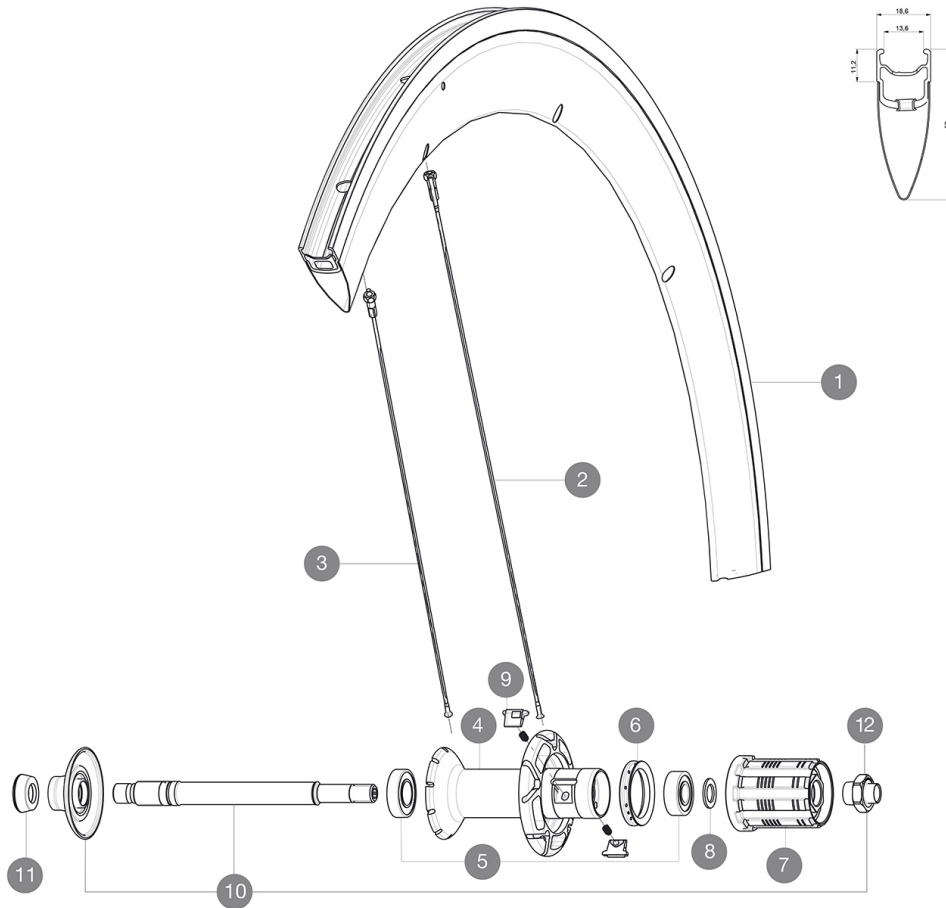
ASTM CATEGORY 1 : road only

Per garantire la massima affidabilità delle vostre ruote, Mavic raccomanda di non superare il peso massimo di 120kg supportato dalle ruote, bici inclu

**REFERENZE RUOTE**

R58101 CosmicProCarbRrWhite

R58102 CosmicProCarbRr Black

**RIMS**

DIAM. FORO VALVOLA (MM): 6,5 :

1	V4091613	KIT REAR RIM COSMIC CARBON SLS/COSMIC PRO CARBON V shaped
1	V2402713	KIT BLACK REAR RIM COSMIC PRO CARBON - while stock last

**SPOKES**

2	36644501	10 BLK AERO SPOKES FRONT/NON DRIVE SIDE CC SLS 289mm
3	36644401	10 BLK AERO SPOKES DRIVE SIDE CC SLS 287mm

**HUB SHELLS**

4	N/A	CORPO MOZZO
5	33000001	REAR HUB B9+6901 BEARINGS 2013
6	99500001	GUARNIZIONE CORPO RUOTA LIBERA FTSL/FTSX
7	30871201	FTS-L FREEWHEEL BODY ED11 2013 (8 or 9mm axle compatible)
7	30871101	FTS-L FREEWHEEL BODY HG11 2013 (8 or 9mm axle compatible)
8	30872801	SET OF 3 INTERNAL SILVER SPACERS 9mm FTS-L 2013
9	M40578	KIT CRICCHETTI FTSL (RUOTE STRADA)
10	V2250301	KIT REAR AXLE AERO HUB CXR/CC40/CC SLS/CC SLE/COSMIC PRO CAR
12	V2373101	KIT NUT FOR ROAD ALLOY THROUGH AXLE 9mm

**ADAPTERS**

11	35117301	FRONT OR REAR FORK REST KIT R-SYS 2013
----	----------	--

**MAVIC** *Cosmic Pro Carbon***VENDUTO CON**

Bloccaggi rapidi BR301	
Flap	
Chiave di regolazione multifunzione	
Guida utente	

**Specifications****CERCHIONI**

- **Materiale** : Maxtal e fibra di carbonio 12K
- **Altezza** : 52 mm
- **Giunzione** : SUP
- **Foratura** : tradizionale
- **Superficie frenante** : UB Control
- **Riduzione peso** : ISM
- **Diametro foro valvola** : 6,5 mm
- **Pneumatico** : copertoncino
- **Misura ETRTO** : 622x13C
- **Dimensione pneumatico consigliata** : da 21 a 28 mm

**RAGGI**

- **Materiale** : acciaio
- **Forma** : a testa dritta, profilati
- **Nipples** : ottone, ABS
- **Numero raggi** : 16 anteriori e 20 posteriori
- **Raggiatura** : anteriore e posteriore lato opposto ruota libera radiale, incrocio in 2Å° lato ruota libera posteriore

**MOZZO**

- **Corpo anteriore e posteriore** : alluminio
  - **Materiale perno** : alluminio
- Cuscinetti a cartuccia sigillati regolabili
- **Ruota libera** : acciaio FTS-L

**PESI RUOTE**

Peso della ruota 930