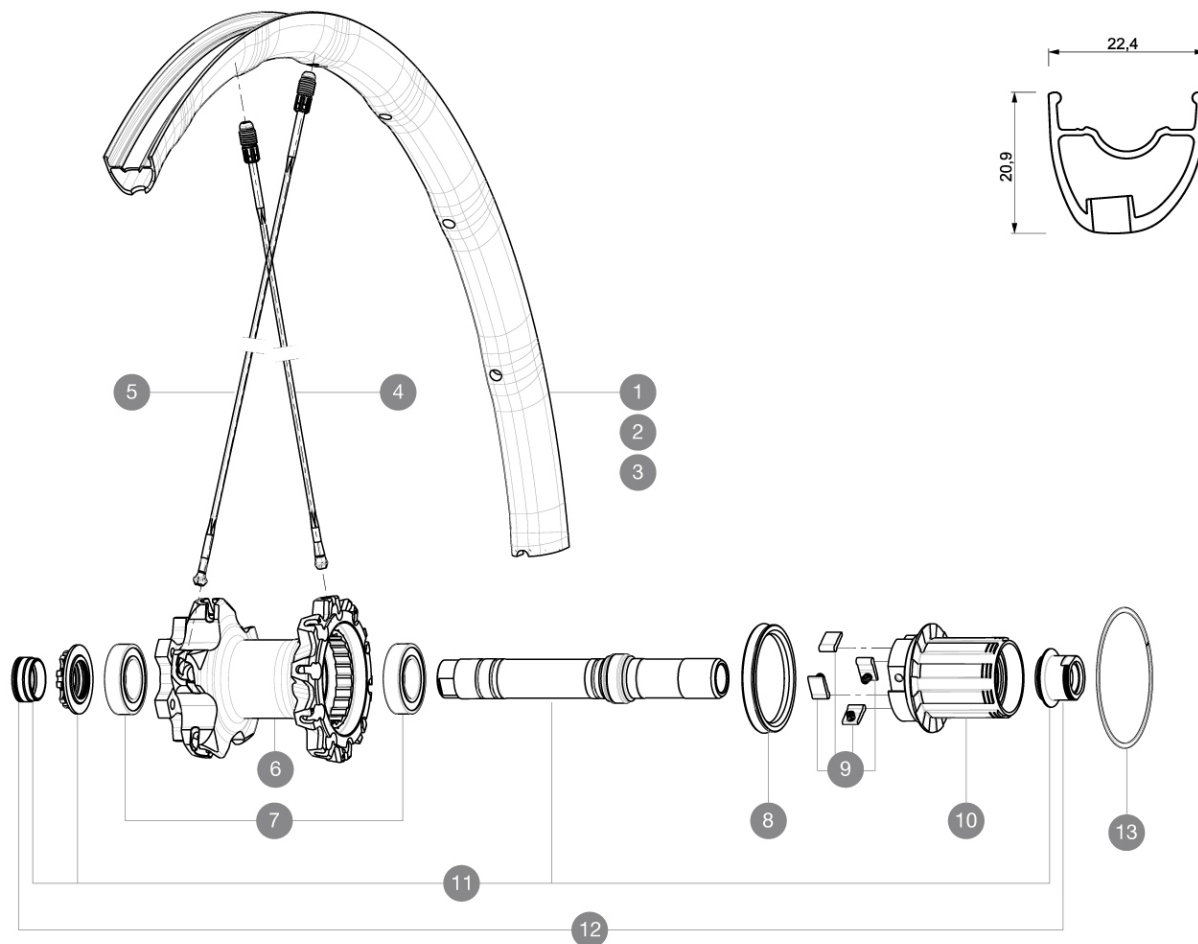


ASTM CATEGORY 3 : offroad with jumps less than 61cm

Per garantire la massima affidabilità delle vostre ruote, Mavic raccomanda di non superare il peso massimo di 120kg supportato dalle ruote, bici inclu

REFERENZE RUOTE

R68801	XmaxSLPro27.5OffsetRrWTSBk	R78402	XmaxSLProLtd27.5RrXD WTS YE
R68802	XmaxSLProLtd27.5OffsetWTSYel	R51702	XmaxSLProLtd27.5RrWTSYel
R75201	XmSLProLtd27.5OffsetNT135	R51701	XmaxSLPro27.5RrWTS Black
R78401	XmaxSLPro27.5RrXD WTS BK	R82601	XmaxSLPro27.5RrNT Bk



RIMS



FORO VALVOLA (MM): 6,5 :

1	V2313213	REAR RIM CROSSMAX SL PRO LTD OFFSET YELLOW 27,5
2	V2313113	REAR RIM CROSSMAX SL PRO LTD YELLOW 27,5
3	V2310513	KIT REAR RIM CROSSMAX SL 2015 27,5"

SPOKES

4	36675101	"10 SPOKES DRIVE SIDE CROSSMAX SLR/ENDURO 650b/27,5"" 251,5m
5	36675001	"10 SPOKES OPP DRIVE SIDE CROSSMAX SLR/ENDURO 650b/27,5"" 28

HUB SHELLS

6	N/A	CORPO MOZZO
7	M40076	HUB BEARINGS 17x30x7 6903 x 2
8	99610701	ITS4 SEAL
9	99610601	ITS4 PAWLS KIT
10	35126001	ITS-4 FREEWHEEL BODY + SEAL 2013 (WITHOUT PAWLS)
11	30870401	REAR AXLE KIT ITS4 135mm D6T/DCL 2012
13	30871801	ELASTIC RING 56mm diam.

ADAPTERS

12	30872201	FORK REST ITS-4 135mm REAR AXLE > 2012
----	----------	--

MAVIC *Crossmax SL Pro WTS 27.5***VENDUTO CON**

Bloccaggi rapidi BX601	
1 flacone di sigillante Mavic	
Valvola e accessori UST	
Adattatori bloccaggi rapidi anteriori	
Adattatori bloccaggi rapidi posteriori	
Adattatori posteriori 12x142 mm	
Chiave di regolazione multifunzione	

Specifications**CERCHIONI**

- **Materiale** : Maxtal
 - **Giunzione** : SUP
 - **Foratura** : Fore
- Profilo specifico per freni a disco
- **Riduzione peso** : ISM 4D
 - **Diametro foro valvola** : 6,5 mm
 - **Pneumatico** : UST tubeless e camera d'aria
 - **Larghezza interna** : 19 mm
 - **Misura ETRTO 26"** : 559x19C
 - **Misura ETRTO 650b/27.5"** : 584x19c
 - **Misura ETRTO 29"** : 622x19C
 - **Dimensione pneumatico consigliata ETRTO** : da 28 mm a 62 mm (da 1.1" a 2.5")

RAGGI

- **Materiale** : Zicral
- **Forma** : a testa dritta, profilati
- **Nipples** : integrati Fore in alluminio
- **Numero raggi** : 20 anteriori e posteriori
- **Raggiatura** : anteriore incrocio in 2^Å, posteriore Isopulse

MOZZO

- **Corpo anteriore** : carbonio con flange in alluminio
- Cuscinetti a cartuccia sigillati regolabili
- **Ruota libera** : lega ITS-4
- Compatibile con Shimano 11 marce
Compatibile SRAM XD (XX1-X01) con kit opzionale

PESI RUOTE

Peso della ruota
Weight Rear 26": 760
Weight Rear 27.5": 805
Weight Rear 29": 830