

MAVIC *Ksyrium Pro Disc Allroad***REFERENZE RUOTE**

R73101 KsyProDiscAllroadRr CL

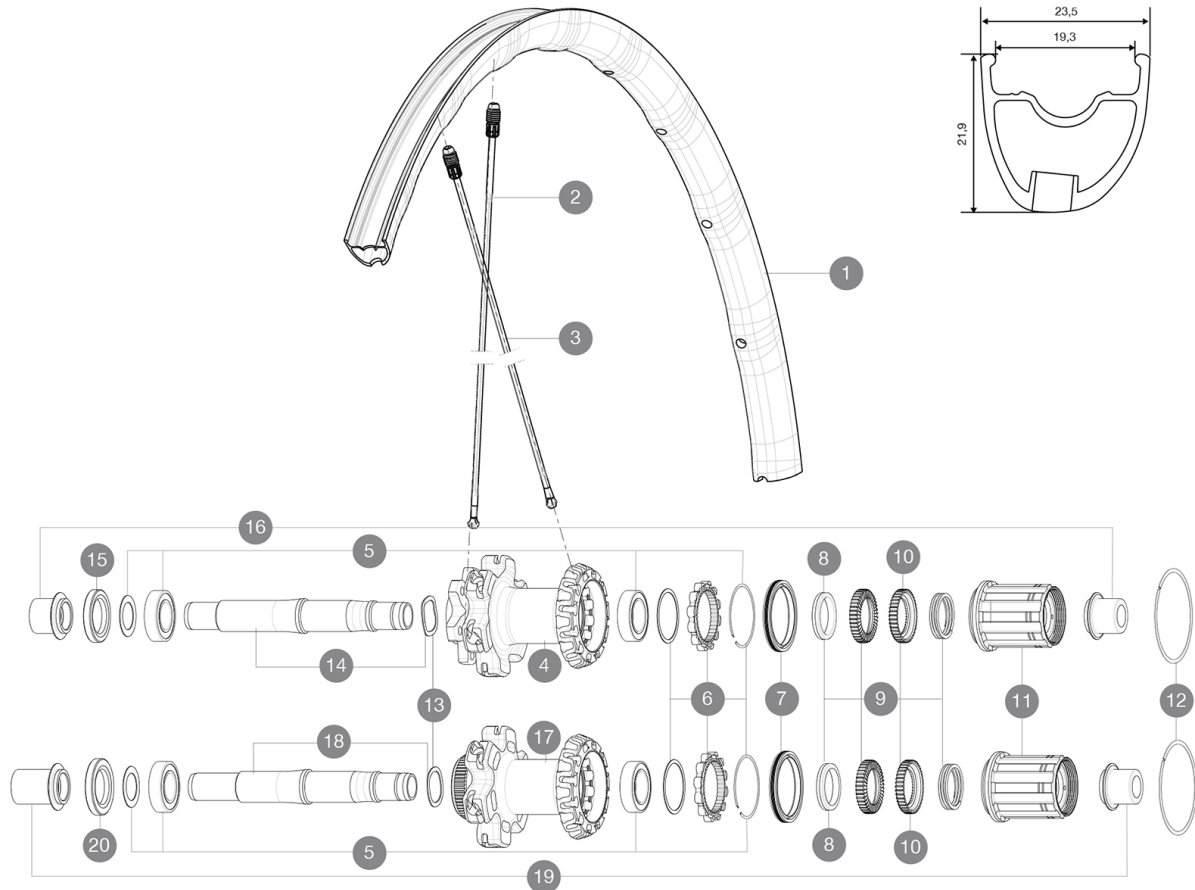
R72301 KsyProDiscAllroadRr INT

ASTM CATEGORY 2 : road and offroad with jumps less than 15cm

Per garantire la massima affidabilità delle vostre ruote, Mavic raccomanda di non superare il peso massimo di 120kg supportato dalle ruote, bici inclu

Dimensione pneumatico consigliata: da 28 a 42 mm

Pressione massima: 28 mm 7,7 bar - 110 PSI / 30 mm 5,8 bar - 85 PSI

**RIMS**

DIAM. FORO VALVOLA (MM): 6,5 :

1	V2402513	REAR RIM KSYRIUM PRO ALLROAD
---	----------	------------------------------

SPOKES

2	V2272501	12 FRT + REAR NON-DRIVE SIDE SPOKES 291,5mm KSYRIUM PRO ALLR
3	V2272601	KIT 12 DS KSYRIUM PRO D 17C/ALLROAD PRO SPK 277mm

HUB SHELLS



4	N/A	CORPO MOZZO
5	V2560201	KIT ID360 BEARINGS 15/28/7 + 17/28/7
7	V2251601	ID360 SEAL + GREASE
8	V2500501	Kit 3 ID360 pad for noise reduction
9	V2251701	ID360 2 RATCHETS + SPRING + GREASE
10	V2251801	KIT 3 ID360 ROAD SPRINGS
11	V3430101	HG11 Freewheel Body ID360
12	V2252201	KIT 2 REAR HUB RETENTION RINGS 48mm
13	V2251501	3 ID360 WAVE WASHERS
14	V2251301	ID360 AXLE DISC 6T
15	V2251001	KIT ID360 HUB THREADED CAP UB+DISC 6 BOLTS (large) - while s
17	N/A	CORPO MOZZO
18	V2251401	ID360 AXLE DISC CL
20	V2251101	KIT ID360 HUB THREADED CAP DISC CENTER LOCK

ADAPTERS

16	B4989601	Rear Axle Adapters 12/142 INT
19	B4989901	Rear Axle Adapters 12/142 CL

MAVIC Ksyrium Pro Disc Allroad

VENDUTO CON

1 flacone di sigillante Mavic	
1 flacone di sigillante Mavic	
Valvola e accessori UST	
Adattatori anteriori da 12 mm	
Viti specifiche per disco	
Chiave di regolazione multifunzione	
Guida utente	
Adattatori anteriori da 12 mm (B4104201) 1	
Adattatori posteriori 12x142 mm per Instant Drive 360 (B49 896 01 per ID360 6T, B49 899 01 per ID360 CL) 1	
Valvola e accessori UST	
Viti specifiche per disco	
Chiave di regolazione multifunzione	
Guida utente	

COMPATIBILITY

Ruota libera: Shimano/Sram, convertibile in Campagnolo e XD-R con corpi trasmissione opzionali	
Perno anteriore: convertibile da bloccaggio rapido in 12 mm o 15 mm con adattatori opzionali	
Perno posteriore: perno passante da 12mm convertibile a bloccaggio rapido con adattatori opzionali (non disponibile in Germania)	

Specifications

CERCHIONI

- **Materiale** : Maxtal
 - **Altezza** : 26 mm, asimmetrico
 - **Giunzione** : SUP
 - **Foratura** : Fore
- Profilo specifico per freni a disco
- **Riduzione peso** : ISM 4D
 - **Diametro foro valvola** : 6,5 mm
 - **Materiale** : Maxtal
 - **Pneumatico** : UST tubeless e camera d'aria
 - **Misura ETRTO** : 622x19C
 - **Altezza** : 26 mm, asimmetrico
 - **Dimensione pneumatico consigliata** : da 28 a 42 mm
 - **Giunzione** : SUP
 - **Foratura** : Fore
- Profilo specifico per freni a disco
- **Riduzione peso** : ISM 4D
 - **Diametro foro valvola** : 6,5 mm
 - **Pneumatico** : UST tubeless e camera d'aria

MOZZO

- **Corpo anteriore e posteriore** : alluminio
 - **Materiale perno** : alluminio
- Cuscinetti a cartuccia sigillati
- **Ruota libera** : Instant Drive 360
 - **Corpo anteriore e posteriore** : alluminio
 - **Materiale perno** : alluminio
 - **Anteriore** : sgancio rapido, compatibile con perno passante 12 e 15
 - **Posteriore** : 12x142 (convertibile in bloccaggi rapidi con adattatori opzionali)
- Cuscinetti a cartuccia sigillati
- **Ruota libera** : Instant Drive 360
 - **Anteriore** : sgancio rapido, compatibile con perno passante 12 e 15
 - **Posteriore** : 12x142 (convertibile in bloccaggi rapidi con adattatori opzionali)

VERSIONS

- **Colore** : solo nero
- **Standard disco** : C Delta e Central Lock®/D

PESI RUOTE

Peso della ruota 850