

# MAVIC Ksyrium Elite Disc UST

ASTM CATEGORIA 2 : strada e fuoristrada con salti fino a 15 cm

Per una maggiore durata della ruota, Mavic raccomanda di non superare il peso massimo di 120 kg supportato dalle ruote, bicicletta compresa

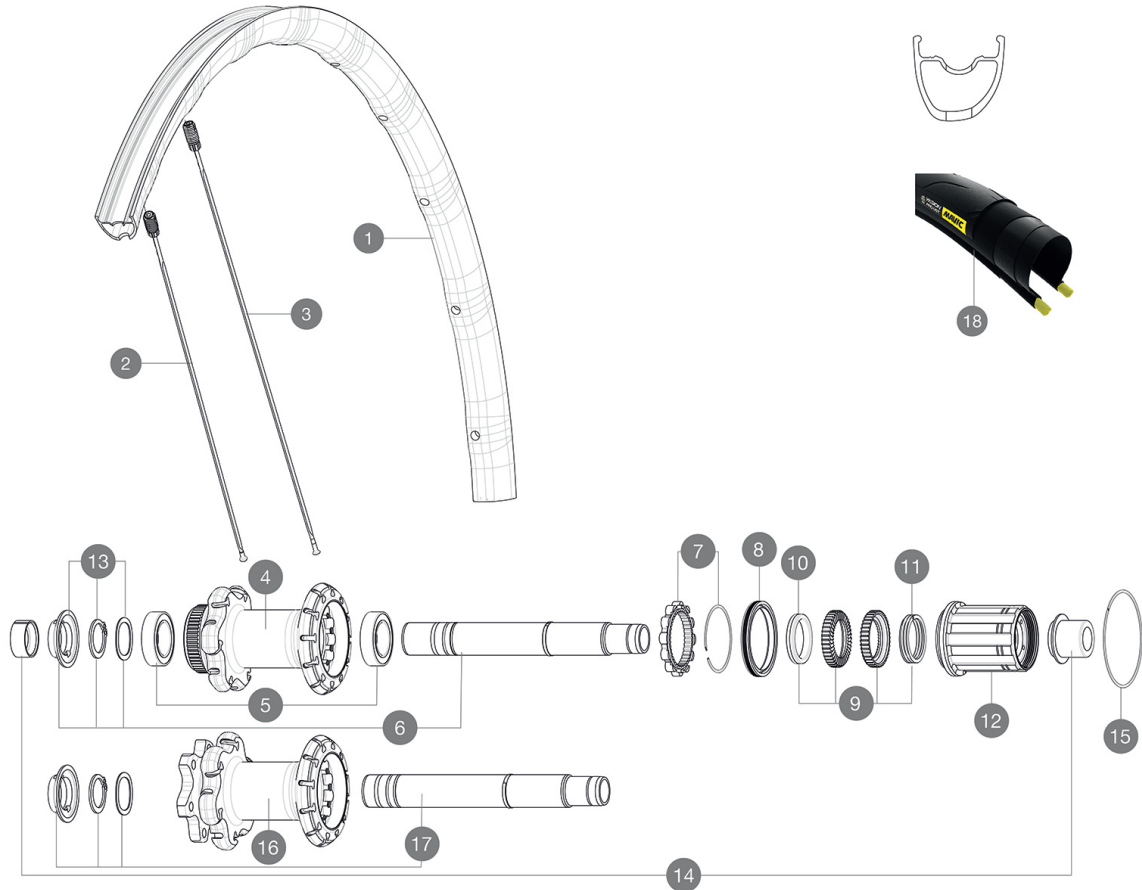
Dimensione pneumatico consigliata: da 25 mm a 32 mm

Pressione max. tubeless: 25mm 6 bar - 87 PSI, 28mm 5 bar - 70 PSI. Pressione max. camera d'aria: 25/28mm 7,7 bar - 110 PSI

## REFERENZE RUOTE

R20481 KsyEI UST D6B12x142Rr

R20491 KsyEI UST DCL12x142Rr



## RIMS



&NBSP;:

**1** V2731113 KIT REAR RIM KSYRIUM ELITE DISC UST

## SPOKES

**2** V2273401 KIT 12 FRT/NON DRIVE SIDE BUTTED SPOKE 297mm  
**3** V2273501 KIT 12 REAR DRIVE SIDE BUTTED SPOKES 279mm

## HUB SHELLS

**4** N/A CORPO MOZZO  
**5** V2560401 KIT ID360 2 BEARINGS 17x28x7 + CIRCLIP + WAVED WASHER (QRM A)  
**6** V2252901 KIT ID360 CENTER LOCK 135/142mm AXLE WITH CIRCLIP  
**7** V2252701 KIT ID360 INSERT SHAPED EAR LOBE > 2017  
**8** V2251601 ID360 SEAL + GREASE  
**9** V2251701 ID360 2 RATCHETS + SPRING + GREASE  
**10** V2500501 Kit 3 ID360 pad for noise reduction  
**11** V2251801 KIT 3 ID360 ROAD SPRINGS  
**12** V3430101 HG11 Freewheel Body ID360  
**15** V2252201 KIT 2 REAR HUB RETENTION RINGS 48mm  
**16** N/A CORPO MOZZO  
**17** V2253001 KIT ID360 6 BOLTS 135/142mm AXLE WITH CIRCLIP

## TYRES

**18** 39938825 Yksion Pro UST 700x25

## ADAPTERS

**14** V2510701 ID360 EVO REAR AXLE ADAPTERS 12x142mm DCL & D6T  
 V2510901 ID360 EVO REAR AXLE ADAPTERS 12x135mm DCL & D6T  
 V2510801 ID360 EVO REAR AXLE ADAPTERS 9x135mm DCL & D6T

# MAVIC Ksyrium Elite Disc UST

## VENDUTO CON

Sigillante per pneumatici Mavic (solo ruota posteriore) (355 466 01)	
Sigillante per pneumatici Mavic (solo ruota posteriore) (355 466 01)	
Tyre sealant syringe	
Tyre sealant syringe	
Adattatori bloccaggio rapido anteriore (996 941 01 per MTB or B41 043 01 per strada)	
Adattatori posteriori bloccaggio rapido per Instant Drive 360 (B49 894 01)	
Valvola e accessori UST (129 838 01)	
Valvola e accessori UST (129 838 01)	
Viti specifiche per disco (308 719 01)	
Guida utente	
Guida utente	

## COMPATIBILITY

Ruota libera: Shimano/Sram, convertibile in Campagnolo e XD-R con corpi trasmissione opzionali	
Ruota libera: Shimano/Sram, convertibile in Campagnolo e XD-R con corpi trasmissione opzionali	
Perno anteriore: Perno passante da 12 x 100, facilmente convertibile in un sistema a sgancio rapido con adattatori inclusi. Non compatibile con i perni	
Perno anteriore: passante a 12mm. Convertibile da bloccaggio rapido con adattatori opzionali o la versione 15mm con sostituendo l'asse	
Perno anteriore: perno passante da 12 mm, facilmente convertibile in un sistema a sgancio rapido tramite gli adattatori inclusi. Convertibile in 15 mm	
Perno posteriore: perno passante da 12 mm convertibile in bloccaggio rapido con adattatori opzionali (non disponibile in Germania)	
Perno posteriore: perno passante da 12 mm, convertibile in un sistema a bloccaggio rapido tramite gli adattatori inclusi	

## Specifications

### CERCHIONI

- **Materiale** : Maxtal
  - **Materiale** : Maxtal
  - **Altezza** : 22 mm
  - **Altezza** : 22 mm
  - **Giunzione** : SUP
  - **Giunzione** : SUP
  - **Foratura** : Fore
  - **Foratura** : Fore
- Profilo specifico per freni a disco  
Profilo specifico per freni a disco
- **Riduzione peso** : ISM 4D
  - **Riduzione peso** : ISM 4D
  - **Diametro foro valvola** : 6,5 mm
  - **Diametro foro valvola** : 6,5 mm
  - **Pneumatico** : UST tubeless e camera d'aria
  - **Pneumatico** : UST tubeless e camera d'aria
  - **Larghezza interna** : 19 mm
  - **Larghezza interna** : 19 mm
  - **Misura ETRTO** : 622x19TC Road
  - **Misura ETRTO** : 622x19TC Road

### RAGGI

- **Materiale** : acciaio
- **Materiale** : acciaio
- **Forma** : a testa dritta, profilati
- **Forma** : a testa dritta, profilati
- **Nipples** : integrati Fore in alluminio
- **Nipples** : integrati Fore in alluminio: 2022-05-31
- **Numero raggi** : 24 anteriori e posteriori
- **Numero raggi** : 24 anteriori e posteriori

### MOZZO

- **Corpo anteriore e posteriore** : alluminio
- **Corpo anteriore e posteriore** : alluminio
- **Materiale perno** : alluminio
- **Materiale perno** : alluminio
- **Anteriore** : cuscinetti a cartuccia sigillati regolabili (QRM+), posteriore cuscinetti a cartuccia sigillati autoregolanti (QRM Auto)
- **Anteriore** : cuscinetti a cartuccia sigillati regolabili (QRM+), posteriore cuscinetti a cartuccia sigillati autoregolanti (QRM Auto)
- **Ruota libera** : Instant Drive 360
- **Ruota libera** : Instant Drive 360
- **Anteriore** : bloccaggio rapido, compatibile con perno passante 12x100 e 15x100
- **Posteriore** : bloccaggio rapido, compatibile con 12x142 e 12x135

### VERSIONS

- **Colore** : solo nero
- **Standard disco** : 6 Bolts o Center Lock(R)
- **Standard disco** : solo Center Lock(R)

### PESI RUOTE

900