

**MAVIC** *Ksyrium Pro Carbon SL TDF*

ASTM CATEGORY 1: solo strada

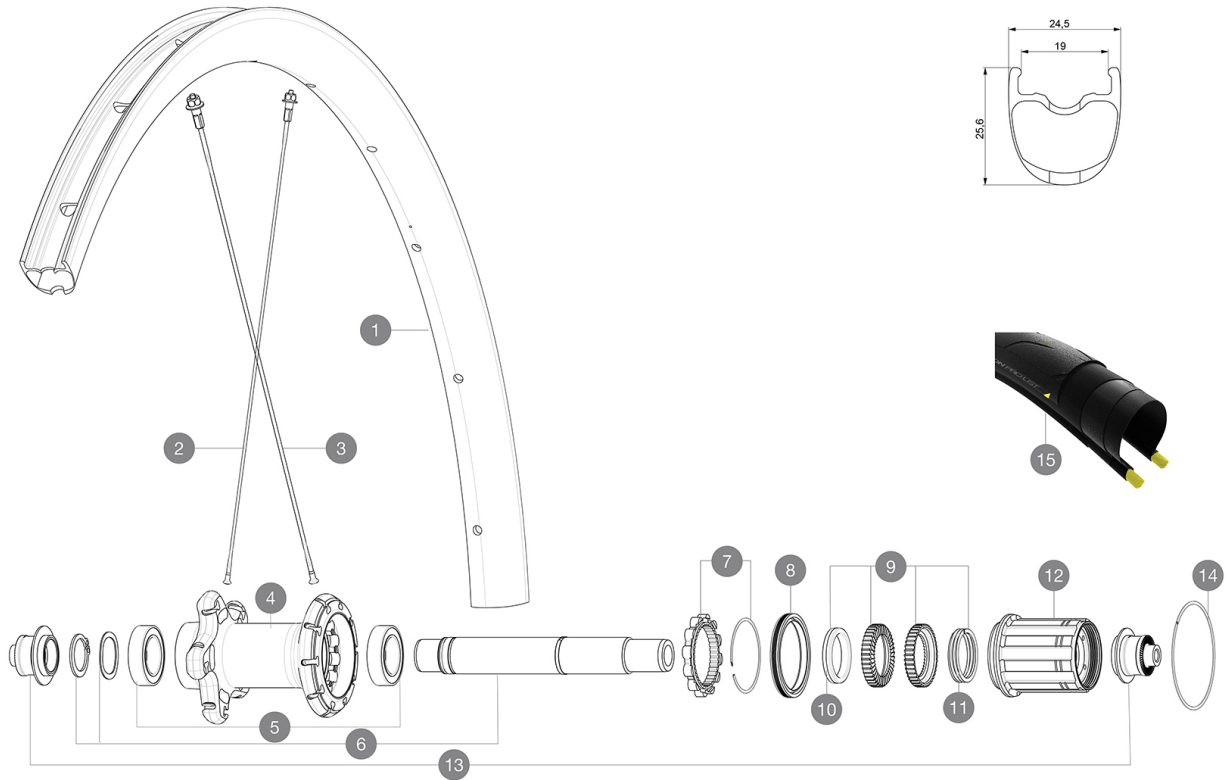
Per una maggiore durata della ruota, Mavic raccomanda di non superare il peso massimo di 120 kg supportato dalle ruote, bicicletta compresa

Dimensione di pneumatico consigliata: da 25 a 32 mm

Pressione max.: vedere l'indicazione su ruota e pneumatico. Se sono diverse, utilizzare la minore delle due.

**REFERENZE RUOTE**

R35191 KsyProCarbSLUST TDF2 Rr

**RIMS**

&amp;nbsp;::

<b>1</b>	V4090213 V3720101	KIT REAR RIM KSYRIUM PRO CARBON SL UST Tdf 20 25mm UST Tape for 19 to 22mm Road Rims
----------	----------------------	---

**SPOKES**

<b>2</b>	V3663301	KIT 12 FRT KSYR PRO CARB SL UST Disc + NDS KSYR PRO CARB SL
<b>3</b>	V3663201	KIT 12 DS KSY PRO CARB SL UST/UST Disc/C Disc/T Disc BUTTED

**HUB SHELLS**


<b>4</b>	N/A	CORPO MOZZO
<b>5</b>	V2560401	KIT ID360 2 BEARINGS 17x28x7 + CIRCLIP + WAVED WASHER (QRM A
<b>6</b>	V2252801	KIT ID360 UB REAR WHEEL AXLE WITH CIRCLIP/WAVE WASHER
<b>7</b>	V2252701	KIT ID360 INSERT SHAPED EAR LOBE > 2017
<b>8</b>	V2251601	ID360 SEAL + GREASE
<b>9</b>	V2251701	ID360 2 RATCHETS + SPRING + GREASE
<b>10</b>	V2500501	Kit 3 ID360 pad for noise reduction
<b>11</b>	V2251801	KIT 3 ID360 ROAD SPRINGS
<b>12</b>	V3430101	HG11 Freewheel Body ID360
<b>14</b>	V2252201	KIT 2 REAR HUB RETENTION RINGS 48mm

**ADAPTERS**

<b>13</b>	V2253101	KIT REAR AXLE ADAPTOR QUICK RELEASE ID360
-----------	----------	---

# MAVIC Ksyrium Pro Carbon SL TDF

## VENDUTO CON

Sigillante per pneumatici Mavic (ruota posteriore) (355 466 01)	
Bloccaggi rapidi BR601 in titanio (323 485 01 anteriore, 323 486 01 posteriore)	
Siringa per sigillante pneumatici	
Pattini freno in carbonio (V24 603 01 Shimano/Sram, V24 604 01 Campagnolo)	
Valvola e accessori UST (129 838 01)	
Flap tubeless	
Chiave di regolazione multifunzione (325 423 01)	
Guida utente	

## COMPATIBILITY

Ruota libera: Shimano/Sram, convertibile in Campagnolo e XD-R con corpi trasmissione opzionali	
Perno anteriore: solo bloccaggio rapido	
Perno posteriore: solo bloccaggio rapido	

## Specifications

### CERCHIONI

- **Materiale** : fibre di carbonio 3K
  - **Altezza** : 25mm
  - **Forature** : tradizionale
  - **Superficie frenante** : carbonio con tecnologia iTgMAX
  - **Diametro foro valvola** : 6,5 mm
  - **Pneumatico** : UST tubeless e camera d'aria
  - **Larghezza interna** : 19 mm
  - **Misura ETRTO** : 622x19TC Road
- Da utilizzare con flap tubeless Mavic

### RAGGI

- **Materiale** : acciaio
- **Forma** : a testa dritta, aerodinamici, a doppio spessore
- **Nipples** : alluminio, ABS
- **Numero raggi** : 18 anteriori e 24 posteriori
- **Raggiatura** : anteriore radiale, posteriore Isopulse

### MOZZO

- **Corpo anteriore e posteriore** : alluminio
- **Materiale perno** : alluminio
- **Anteriore** : cuscinetti a cartuccia sigillati regolabili (QRM+), posteriore cuscinetti a cartuccia sigillati autoregolanti (QRM Auto)
- **Ruota libera** : Instant Drive 360

### VERSIONS

- **Colore** : Solo nero

### PESI RUOTE

805