

**MAVIC** **CROSSMAX SL ULTIMATE 30 29**

## CATEGORIA ASTM 3: CROSS COUNTRY

Per una maggiore durata della ruota, Mavic raccomanda che il peso totale sostenuto dalle ruote della bici non superi i 150 kg, bici inclusa

Dimensione pneumatico consigliata: 50-76 mm (2,0"-3,0")

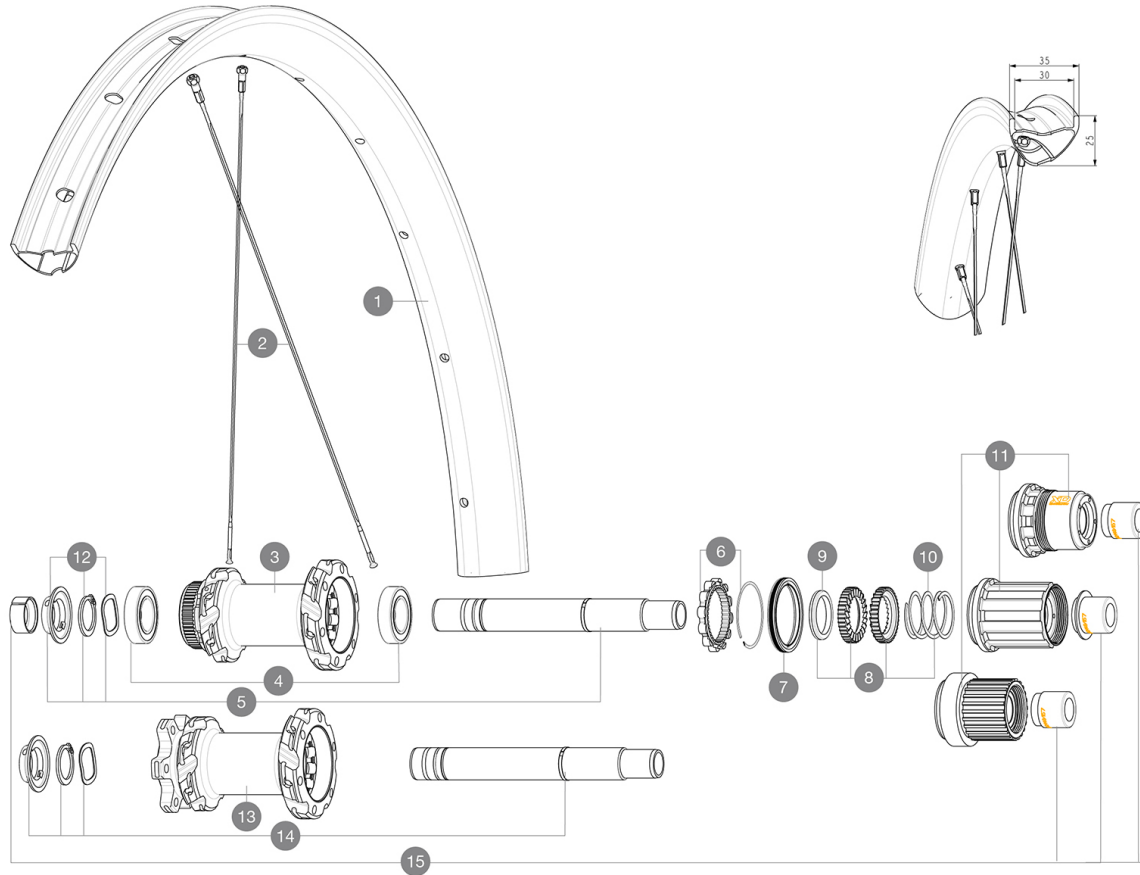
Maximum tyre pressure: 2.35bar/34PSI with a 52mm tyre - 1.25bar/18PSI with a 125mm tyre

Misura minima del pneumatico: larghezza 52 mm - pressione massima 2,35 Bar/34 PSI

Non-Boost: Adattatore anteriore da 15 a 9 mm a sgancio rapido ((99694101))

**REFERENZE RUOTE**

R38941	XMAXSLULT 30 CL 29 BST MS	R39962	XMAXSLULT 30 INT 29 BST HG
R39771	XMAXSLULT 30 INT 29 BST XD		

**RIMS**

&amp;NBSP;:

<b>1</b>	V00004631	Kit Front/Rear rim Crossmax SL Ultimate 30
	V3750101	35mm UST Green Tape for 30mm wide rims

**SPOKES**

<b>2</b>	V00065231	Kit 12Fr/Rr MTBcarb29 ss spk293
<b>2</b>	V2389101	Kit 12Fr/Rr XmaxSL Ultimate spk293+np&w while stock last

**HUB SHELLS**

<b>3</b>	N/A	CORPO MOZZO
<b>4</b>	M40076	HUB BEARINGS 17x30x7 6903 x 2
<b>5</b>	V2375701	Kit ID360 148 DCL axle with circlip
<b>6</b>	V2252701	KIT ID360 INSERT SHAPED EAR LOBE > 2017
<b>7</b>	V00063631	Kit ID360 seal version 2 (larger)
<b>8</b>	V2375201	KIT ID360 24 TEETH 2 RATCHET + MTB SPRING + PAD (specific)
<b>9</b>	V2375401	KIT ID360 MTB 24T 3 NOISE REDUCING PADS
<b>10</b>	V2372901	KIT 3 ID360 MTB SPRINGS
<b>11</b>	V3780101	HG9 Alloy MTB Freewheel Body ID360
<b>11</b>	V3740101	XD MTB Freewheel Body ID360
<b>11</b>	V3990101	MicroSpline MTB Freewheel Body ID360
<b>12</b>	V2373001	KIT ADJUST. SYSTEM QRM AUTO ID360 for 17x30x7 bearing
<b>13</b>	N/A	CORPO MOZZO

<b>14</b>	V2372201	KIT ID360 148 D6T AXLE WITH CLIP
-----------	----------	----------------------------------

**OPTIONS**

<b>8</b>	V2372801	KIT ID360 2x40 TEETH RATCHETS + MTB SPRING + GREASE + PAD
----------	----------	---

**ADAPTERS**

<b>15</b>	V2510701	ID360 EVO REAR AXLE ADAPTERS 12x142mm DCL & D6T
	V2510801	ID360 EVO REAR AXLE ADAPTERS 9x135mm DCL & D6T

## VENDUTO CON

Guida utente	
Borsa portaruote (V24 801 01)	
2 raggi di ricambio per ogni ruota	
Accessori e valvola UST (129 838 01)	
Accessori e valvola UST (129 838 01)	
Accessori e valvola UST (129 838 01)	
Flap tubeless preinstallato	
Flap tubeless preinstallato	
Flap tubeless preinstallato	
Chiave di regolazione multifunzione (fornita con le ruote posteriori) (325 423 01)	
Chiave di regolazione multifunzione (fornita con le ruote posteriori) (325 423 01)	
Borsa portaruote (V24 801 01)	
Borsa portaruote (V24 801 01)	
Borsa portaruote (V24 801 01)	
Guida utente	
Flap tubeless preinstallato	
Accessori e valvola UST (129 838 01)	
2 raggi di ricambio per ogni ruota	

## COMPATIBILITY

Perno anteriore: perno passante Boost 15x110	
Perno posteriore: perno passante Boost 12x148	
Perno anteriore: perno passante Boost 15x110	
Perno anteriore: perno passante Boost 15x110	
Corpo ruota libera: convertibile SHIMANO HG MTB acciaio (kit V3790101 venduto separatamente)	
Corpo ruota libera: convertibile SHIMANO HG MTB acciaio (kit V3790101 venduto separatamente)	
Adattatore anteriore Boost 20-15 mm ([12982801])	
Perno anteriore: solo per i dadi di fissaggio (inclusi), filettatura M9x1	
Adattatori asse posteriore: 12x148 convertibile in 9x141 (kit V2510801 venduto separatamente)	
Adattatori asse posteriore: 12x148 convertibile in 9x141 (kit V2510801 venduto separatamente)	
Perno posteriore: perno passante Boost 12x148	
Perno anteriore: perno passante Boost 15x110	
Perno anteriore: solo per i dadi di fissaggio (inclusi), filettatura M9x1	