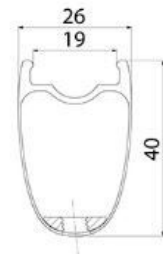
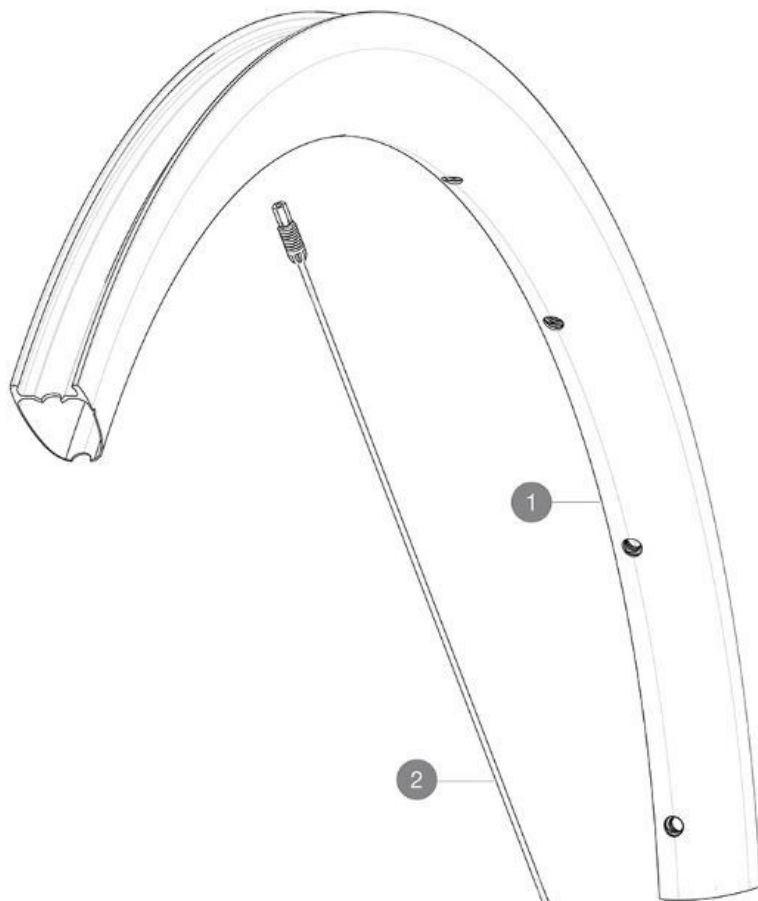


# MAVIC COSMIC SLR 40 BG

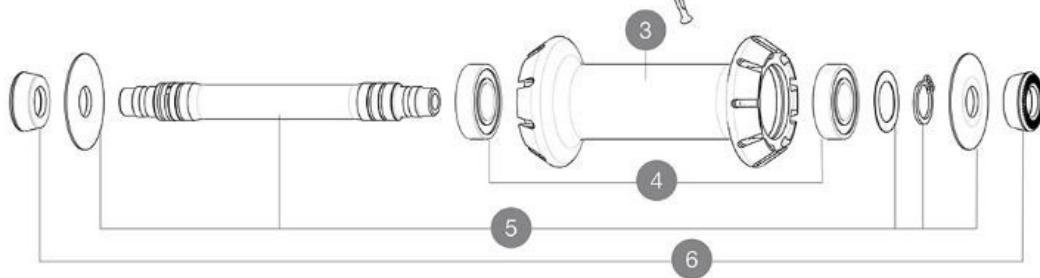
1  
2024  
FRONT

ASTM-KATEGORIE 1: fÄ¼r den Einsatz auf asphaltierten Strassen und Wegen  
MindestgrÄ¼e des Reifens: Breite 23mm - max. Druck 6.75Bar/97PSI  
FÄ¼r eine lÄ¼ngere Lebensdauer der LaufrÄ¼der empfiehlt Mavic als Obergrenze fÄ¼r das Gesamtgewicht von Fahrer, AusrÄ¼stung und Fahrrad: 120 kg  
Maximale ReifengrÄ¼e: Breite 62mm - max. Druck 3.8Bar/55PSI

## REFERENZEN RÄ¼DER



Specifications	Maxi target
Frontal run out	0,4mm
Lateral run out	0,3mm
Centring	1,0mm (2x0,5)
Tension daN	79 > 96
Disc side	



## RIMS



&NBSP;:

1 V4094710 Kit Front rim Cosmic SLR 40 RB

## SPOKES

2 V3669501 Kit 9 Ft Cosmic SLR40 aero ss spk 277 M6

## HUB SHELLS

3 N/A NABENKÖRPER  
4 M40078 FRONT HUB 6901 BEARINGS  
5 V2375801 Kit front axle RB for QRM auto hub + hoobster + wave washer

## ADAPTERS

6 35117301 FRONT OR REAR FORK REST KIT R-SYS 2013

# MAVIC COSMIC SLR 40 BG

## GELIEFERT MIT

1 Flasche Mavic Sealant (beim Hinterrad) (355 466 01)	
Spezial-Bremsbeläge für Carbonfelgen (V24 603 01 für Shimano/Sram, V24 604 01 für Campagnolo)	
UST-Ventil und Zubehör (129 838 01)	
Bedienungsanleitung	

## COMPATIBILITY

Freilaufkörper: SRAM XD Straze-Konverter (Kit V2580101 separat erhältlich)	
Freilaufkörper: SHIMANO HG light Straze-Konverter (Kit V3850101 separat erhältlich)	
Freilaufkörper: SHIMANO MS-Konverter (Kit V3990101 separat erhältlich)	
Freilaufkörper: CAMPAGNOLO ED-Konverter (Kit V3440101 separat erhältlich)	
Freilaufkörper: CAMPAGNOLO N3W-Konverter (Kit V4270101 separat erhältlich)	
FTS-L-Freilaufkörper für Shimano/Sram HG-Ritzelkassetten (L30871101)	
Front axle: convertible from 15mm thru axle to Quick Release with adapters (delivered with non-boost wheel)	
Instant Drive 360-Freilaufkörper für Campagnolo-Ritzelkassetten (V3440101)	

## Specifications

### FELGEN

- **Material** : 100% Kohlefaser
- **Höhe** : 40 mm
- **Innere Breite** : 19 mm
- **Bohrung** : Tubeless-Technologie ohne Felgenband Fore Carbon (vorne 18 Löcher und hinten 24 Löcher)
- **Bremsen** : Klitze
- **ETRTO-Größe** : 622x19TC
- **Reifen** : UST Tubeless Ready

### SPEICHEN

- **Material** : Stahl
- **Speichen** : gerade, rund (VR+HR links), gerade, mit Aero-Profil (HR rechts)
- **Speichen** : gerade, mit Aero-Profil, doppel-dickend
- **Schraube** : M6

### RADNABE

- **Körpermaterial** : aluminium
- **Körperdesign** : INFINITY
- **Material der Achse** : Aluminium
- **Achsgröße** : vorne 9x100 / hinten 9x130 - nur Schnellspanner
- **Freilauftechnologie** : Instant Drive 360
- **Freilauf** : Shimano HG Straze
- **Technologie der Lager** : QRM automatische einstellung - abgedichtete patrone

### RADGEWICHTE