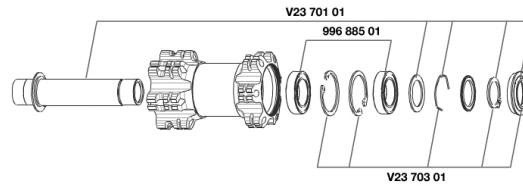


## REFERENZEN RÄDER

325520 CROSSRIDE D013 15mm FRT



### RIMS



&NBSP;;

35124015 "FRONT/REAR CROSSRIDE DISC 26"" 2013 9/9mm RIM"

### SPOKES

99687501 12 SPOKES CROSSRIDE DISC 09 263mm

### HUB SHELLS

V2371101 KIT FRONT QRM AXLE 100mm/BOOST 110mm

99688501 BEARING KIT 9/15 D6T HUB

V2370301 FRONT AUTO ADJUST.PLAY KIT 15MM AXLE

**MAVIC** Crossride**GELIEFERT MIT**

Felgenband	
Felgenband	
12x142-mm-Adapter (f $\frac{1}{4}$ r HR)	
12x142-mm-Adapter (f $\frac{1}{4}$ r HR)	
Ventil-Reduzierst $\frac{1}{4}$ ck	
Ventil-Reduzierst $\frac{1}{4}$ ck	
Bedienungsanleitung	
Bedienungsanleitung	

**Specifications****FELGEN**

- **Material** : 6106er Aluminium
  - **Material** : 6106er Aluminium
  - **Farbe** : schwarz anodisiert
  - **Felgenstoss** : gesteckt
  - **Felgenstoss** : gesteckt
  - **Felgenbohrungen** : herkömmlich
  - **Felgenbohrungen** : herkömmlich
- Felgenprofil f $\frac{1}{4}$ r Scheibenbremsen optimiert
- **Speichenanssen** : mit H2-Technologie
  - **Ventilloch-Durchmesser** : 8,5 mm (mit Reduzierst $\frac{1}{4}$ ck)
- Felgenprofil f $\frac{1}{4}$ r Scheibenbremsen optimiert
- **Bereifung** : Drahtreifen
  - **Innenbreite** : 19 mm
  - **Ventilloch-Durchmesser** : 8,5 mm (mit Reduzierst $\frac{1}{4}$ ck)
  - **Bereifung** : Drahtreifen
  - **ETRTO-Dimension** : 559 x 19c
  - **Innenbreite** : 19 mm
  - **ETRTO-Größe 650B/27.5"** : 584 x 19c
  - **ETRTO-Größe 622 x 19c**
  - **ETRTO-Dimension** : 559 x 19c
  - **Empfohlene Reifenbreite** : 1,5" bis 2,3"
  - **Empfohlene Reifenbreite** : 1,5" bis 2,3"

**SPEICHEN**

- **Material** : Stahl
- **Material** : Stahl
- **Speichen** : gerade, mit Aero-Profil
- **Speichen** : gerade, mit Aero-Profil
- **Farbe** : schwarz
- **Speichennippel** : Messing, selbstsichernd
- **Speichennippel** : Messing, mit selbstsicherndem Gewinde
- **Speichenzahl** : je 24 vorne und hinten
- **Speichenzahl** : je 24 vorne und hinten
- **Einspeichung** : 2fach gekreuzt (VR und HR)
- **Einspeichung** : 2fach gekreuzt (VR und HR)

**RADNABE**

- **Nabenkörper (VR und HR)** : Aluminium
  - **Nabenkörper (VR und HR)** : Aluminium
  - **Achs-Material (VR und HR)** : Aluminium
  - **Farbe** : schwarz
- QRM
- **Achs-Material (VR und HR)** : Aluminium
- TS-2 Aluminium  
QRM  
TS-2 Aluminium

**RADGEWICHTE**

- Radgewicht
- Weight Front 26": 850  
Weight Front 27.5": 905  
Weight Front 29": 945