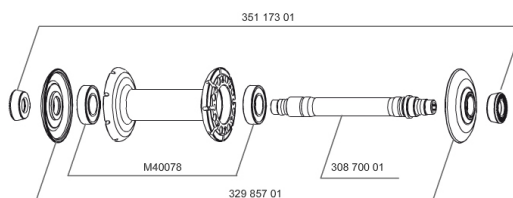


REFERENZEN RÄDER

327998 C CARBONE 80 013 TUB FRT WTS



RIMS



&NBSP;:

32976910 FRONT COSMIC CARBONE 80 2013 RIM

SPOKES

30863201 10 BLK FR/NDRV SPOKES CXR80/CC80 2013 235mm

HUB SHELLS

30870001 FRONT AXLE ROAD RIM BRAKING QRM +

M40078 FRONT HUB 6901 BEARINGS

32985701 HUB CAP & ADJUST.NUT CXR 80

TYRES

32592823 YksionProSSCGripLinkTu 23

ADAPTERS

35117301 FRONT OR REAR FORK REST KIT R-SYS 2013

MAVIC *Cosmic Carbone 80 T***GELIEFERT MIT**

Schnellspanner BR601	
Laufrad-Taschen	
Spezial-Bremsbeläge für Carbonfelgen	
Ventil-Verlängerung	
Multifunktions-Einstellschlüssel	
Bedienungsanleitung	

Specifications**FELGEN**

- **Material** : 100% Carbon (3K)
- **Farbe** : Carbon natur
- **Profilhöhe** : 80 mm
- **Felgenbohrungen** : herkömmlich
- **Speichenlöcher** : ohne
- **Bremsflanken** : Carbon
- **Ventilloch-Durchmesser** : 6,5 mm
- **Bereifung** : Schlauchreifen
- **ETRTO-Dimension** : 28" (Schlauchreifen)
- **Empfohlene Reifenbreite** : 19 bis 28 mm

SPEICHEN

- **Material** : Stahl
- **Speichen** : gerade, mit Aero-Profil, doppel-dickend
- **Farbe** : schwarz
- **Speichennippel** : Aluminium, schwarz, selbstsichernd
- **Speichenzahl** : vorne 16, hinten 20
- **Einspeichung** : radial (VR und HR links), 2fach gekreuzt (HR rechts)

RADNABE

- **Nabenkörper (VR und HR)** : Aluminium
- **Farbe** : schwarz
- **Achs-Material (VR und HR)** : Aluminium QRM+
- **FTS-L (Stahl)**

RADGEWICHTE

Radgewicht 725