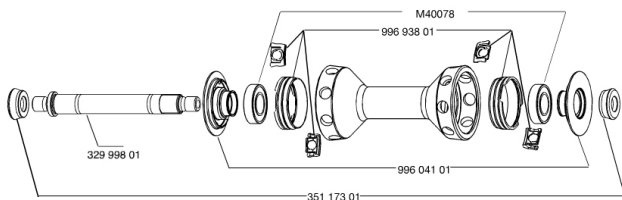
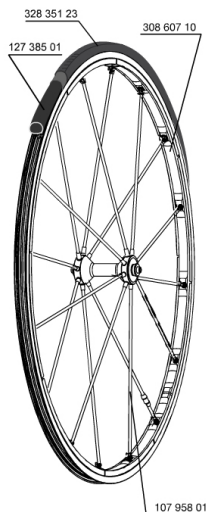


## REFERENZEN RÄDER

328274 R-SYS 013 FRT WTS



### RIMS



&NBSP;:

30860710	FRONT RIM R-SYS 12
----------	--------------------

### SPOKES

10795801	9 SILVER R-SYS & SL CARBON FRONT SPK.285mm
99693801	2 SILVER TRACOMP RINGS + CLIPS

### HUB SHELLS

99604101	ADJUSTING NUT+CAP R-SYS
32999801	FRONT AXLE KIT R-SYS / KSYRIUM SL/SLS 2013
M40078	FRONT HUB 6901 BEARINGS

### MAINTENANCE

12738501	Road Innertube Presta 48mm
----------	----------------------------

### TYRES

32835123	YksionProWhite23GripLink 23
----------	-----------------------------

### ADAPTERS

35117301	FRONT OR REAR FORK REST KIT R-SYS 2013
----------	--

**GELIEFERT MIT**

Schnellspanner BR601	
Schnellspanner BR601	
LaufRad-Taschen	
LaufRad-Taschen	
Speichenmagnet (beim VR)	
Speichenmagnet (beim VR)	
Multifunktions-Einstellschlüssel	
Multifunktions-Einstellschlüssel	
Tracomp-Spezialwerkzeug	
Tracomp-Spezialwerkzeug	
Bedienungsanleitung	
Bedienungsanleitung	

**Specifications****FELGEN**

- **Material** : Maxtal
- **Material** : Maxtal
- **Profilhöhe** : 22 mm (VR), 25 mm (HR, asymmetrisch)
- **Farbe** : schwarz anodisiert
- **Profilhöhe** : 22 mm (VR), 25 mm (HR, asymmetrisch)
- **Felgenstoss** : SUP
- **Felgenbohrungen** : Fore
- **Felgenstoss** : SUP
- **Felgenbohrungen** : Fore
- **Bremsflanken** : UB Control
- **Gewichts-Tuning** : ISM
- **Ventilloch-Durchmesser** : 6,5 mm
- **Bremsflanken** : UB Control
- **Gewichts-Tuning** : ISM
- **Bereifung** : Drahtreifen
- **Ventilloch-Durchmesser** : 6,5 mm
- **Bereifung** : Drahtreifen
- **ETRTO-Dimension** : 622 x 15c
- **ETRTO-Dimension** : 622 x 15c
- **Empfohlene Reifenbreite** : 19 bis 32 mm

**RADNABE**

- **Nabenkörper (VR und HR)** : Aluminium
- **Nabenkörper (VR und HR)** : Aluminium
- **Achs-Material (VR und HR)** : Aluminium
- **Farbe** : schwarz
- **QRM+**
- **Achs-Material (VR und HR)** : Aluminium
- **FTS-L (Stahl)**
- **QRM+**
- **FTS-L (Stahl)**

**RADGEWICHTE**

Radgewicht 575

**SPEICHEN**