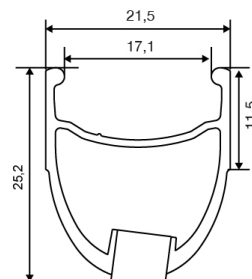
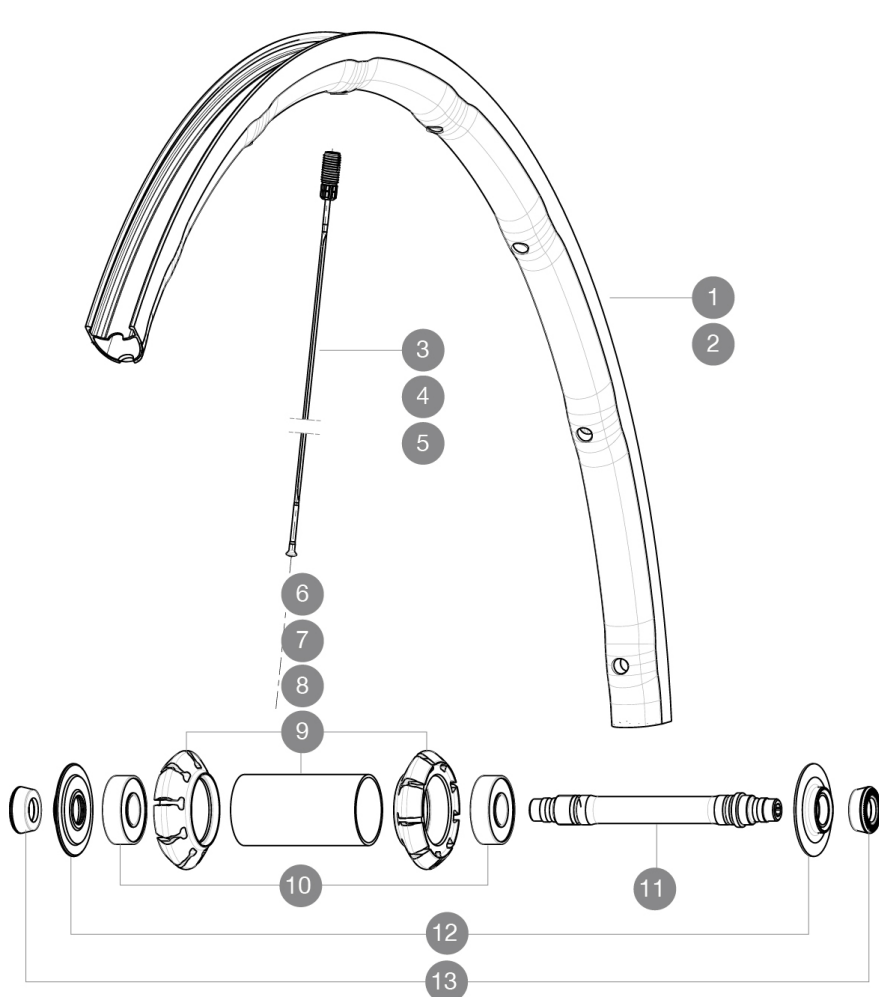


ASTM CATEGORY 2 : road and offroad with jumps less than 15cm  
Um eine längere Lebensdauer der Laufräder zu erreichen, empfiehlt Mavic als Obergrenze  $\frac{1}{4}$ r das Gesamtgewicht von Fahrer, Ausrüstung und Fahrrad 120 kg  
Empfohlene Reifenbreite: 25 bis 32 mm  
Max. Reifendruck: 25 mm - 7,7 bar / 110 psi

## REFERENZEN RÄDER

F41204	Ksyrium Elite 16Ft White	F41202	Ksyrium Elite 16Ft Red
F41201	Ksyrium Elite 16Ft Black	F41203	Ksyrium Elite 16Ft Blue



## RIMS



VENTILLOCH  $\bar{A}$  (MM): 6,5 :

1	V2402210	KIT FRONT RIM KSYRIUM ELITE 2016 BLACK for BLACK/RED/BLUE
2	V2404710	FRT RIM KSYRIUM ELITE WHITE 16

## SPOKES

3	V2271601	KIT 9 FRONT SPOKES 283,5mm KSYRIUM ELITE for BLACK/WHITE
4	V2272201	KIT 9 FRONT SPOKES 283,5mm KSYRIUM ELITE RED
5	V2271901	KIT 9 FRONT SPOKES 283,5mm KSYRIUM ELITE BLUE

## HUB SHELLS

6	N/A	NABENKÖRPER
7	N/A	NABENKÖRPER
8	N/A	NABENKÖRPER
9	N/A	NABENKÖRPER
10	M40318	HUB BEARING KIT 6001
11	30870001	FRONT AXLE ROAD RIM BRAKING QRM +
12	12038201	KSYRIUM ELITE 11 HUB CAP AND ADJUST.NUT

## ADAPTERS

13	35117301	FRONT OR REAR FORK REST KIT R-SYS 2013
----	----------	--

# MAVIC Ksyrium Elite

## GELIEFERT MIT

Schnellspanner BR301 (V24 501 01 vorne, V24 502 01 hinten)	
Schnellspanner BR301 (V24 501 01 vorne, V24 502 01 hinten)	
Multifunktions-Einstellschlüssel (325 423 01)	
Bedienungsanleitung	
Multifunktions-Einstellschlüssel (325 423 01)	
Bedienungsanleitung	

## COMPATIBILITY

Freilauf: Shimano/Sram (mit optionalem Freilaufkörper umrüstbar für Campagnolo)	
VR-Achse: nur für Schnellspanner	
HR-Achse: nur für Schnellspanner	

## Specifications

### FELGEN

- **Material** : Maxtal
- **Profilhöhe** : 24 mm (VR), 26 mm (HR, asymmetrisch)
- **Felgenstoss** : SUP
- **Felgenbohrungen** : Fore
- **Bremsflanken** : UB Control
- **Gewichtstuning** : ISM 4D
- **Ventilloch-Durchmesser** : 6,5 mm
- **Bereifung** : Drahtreifen
- **Material** : Maxtal
- **ETRTO-Größe** : 622x17c
- **Profilhöhe** : 24 mm (VR), 26 mm (HR, asymmetrisch)
- **Empfohlene Reifenbreite** : 25 bis 32 mm
- **Felgenstoss** : SUP
- **Felgenbohrungen** : Fore
- **Bremsflanken** : UB Control
- **Gewichtstuning** : ISM 4D
- **Ventilloch-Durchmesser** : 6,5 mm
- **Bereifung** : Drahtreifen
- **Innenbreite** : 17 mm
- **ETRTO-Größe** : 622x17c

### SPEICHEN

- **Material** : Stahl
- **Speichen** : gerade, mit Aero-Profil, doppel-dickend (VR)
- **Speichennippel** : Fore (Aluminium), in die Speichen integriert
- **Speichenzahl** : vorne 18, hinten 20
- **Material** : Stahl
- **Einspeichung** : radial (VR), Isopulse (HR)
- **Speichen** : gerade, mit Aero-Profil, doppel-dickend (VR)
- **Speichennippel** : Fore (Aluminium), in die Speichen integriert
- **Speichenzahl** : vorne 18, hinten 20
- **Einspeichung** : radial (VR), Isopulse (HR)

### RADNABE

- **Nabenkörper (VR und HR)** : Aluminium
- **Achs-Material (VR und HR)** : Aluminium
- **Freilauf** : FTS-L (Stahl)
- **Nabenkörper (VR und HR)** : Aluminium
- **Achs-Material (VR und HR)** : Aluminium
- **Freilauf** : FTS-L (Stahl)

### VERSIONS

- **Farbe** : Schwarz oder Schwarz/Rot oder Schwarz/Blau oder Schwarz/Weiss

### RADGEWICHTE

Radgewicht 680