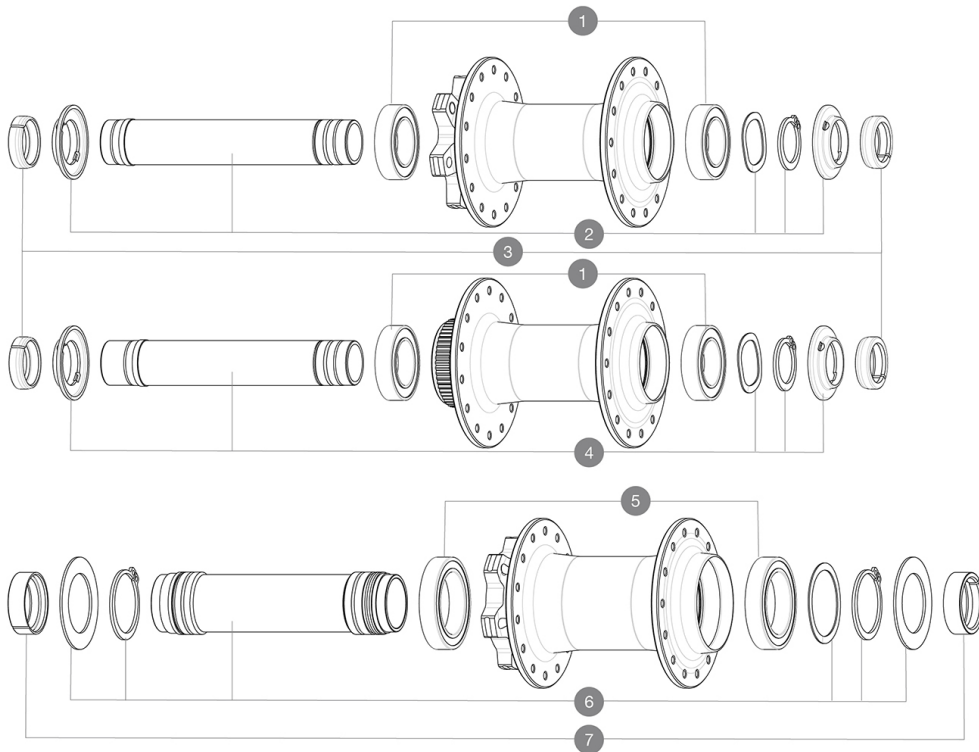


## REFERENZEN RÄDER



### HUB SHELLS

1	V2500901	KIT BEARINGS 18x30x7 + WAVED WASHER + CLIP
2	V2372401	KIT 110mm AXLE QRM AUTO MTB > 2019
4	V2375601	Kit 110mm axle QRM auto MTB from 2019 DCL
5	M40179	FRONT BEARING 25x37x7 20mm AXLE
6	V2373701	KIT 20x110mm BOOST AXLE QRM AUTO MTB > 2019

### ADAPTERS

3	V2372501	15mm MTB Axle Cap QRM Auto From 2019
7	V2680401	20x110 BOOST Front Adapter MTB wheels

# MAVIC MX801 CLASSIC DISC

## COMPATIBILITY

Freilauf: Shimano HG9, Sram XD oder Micro Spline	
VR-Achse: 15x110 mm Boost (Steckachse)	
HR-Achse: 12x148 mm Boost (Steckachse)	
HR-Achse: 12x142-mm-Steckachse, umrÄ¼stbar auf Schnellspanner (mit optionalen Adaptern und Austauschachse)	
HR-Achse: 12x142-mm-Steckachse, umrÄ¼stbar auf Schnellspanner (mit optionalen Adaptern und Austauschachse)	
Maximale Speichenbreite: 2,4 mm	
Maximale Speichenbreite: 2,4 mm	
Freilauf: Shimano HG9, Sram XD oder Micro Spline	
HR-Achse: 12x148 mm Boost (Steckachse)	
VR-Achse: 15x110 mm Boost (Steckachse)	

## Specifications

### RADNABE

- **NabenÄ¼rper (VR und HR)** : Aluminium
- **NabenÄ¼rper (VR und HR)** : Aluminium
- **Achs-Material (VR und HR)** : Aluminium
- **Achs-Material (VR und HR)** : Aluminium
- **Achsen** : VR 15x110 mm Boost; HR 12x148 mm Boost
- **Achsen** : VR 15x110 mm Boost; HR 12x148 mm Boost
- Instant Drive 360 Freilauf-Technologie
- Instant Drive 360 Freilauf-Technologie
- QRM Auto
- QRM Auto

### VERSIONS

- **Disc-Standard** : 6-Loch oder Center-LockÄ¼®
- **Disc-Standard** : 6-Loch oder Center-LockÄ¼®
- **Naben-Klemmbreite** : Boost (vorne 110 mm, hinten 148 mm)
- **Naben-Klemmbreite** : Boost (vorne 110 mm, hinten 148 mm)
- 28- & 32 Loch
- 28- & 32 Loch

### RADGEWICHTE