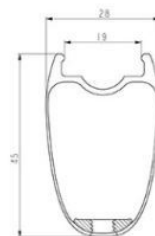
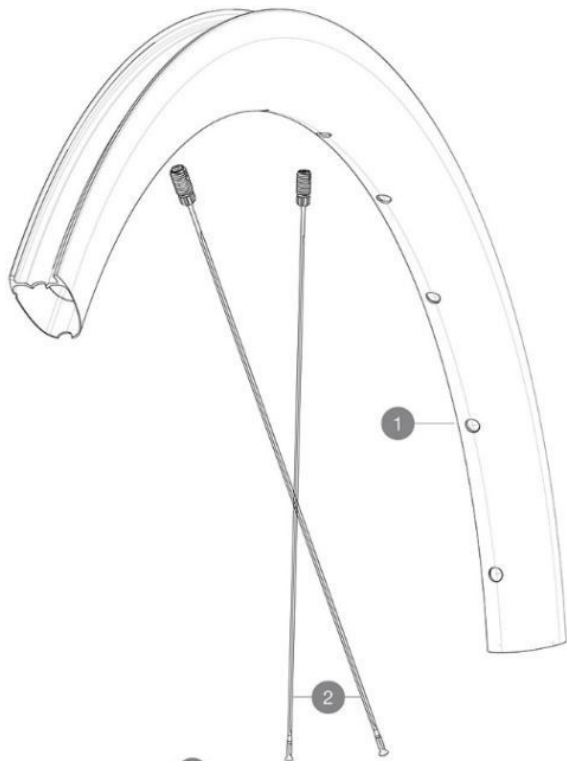
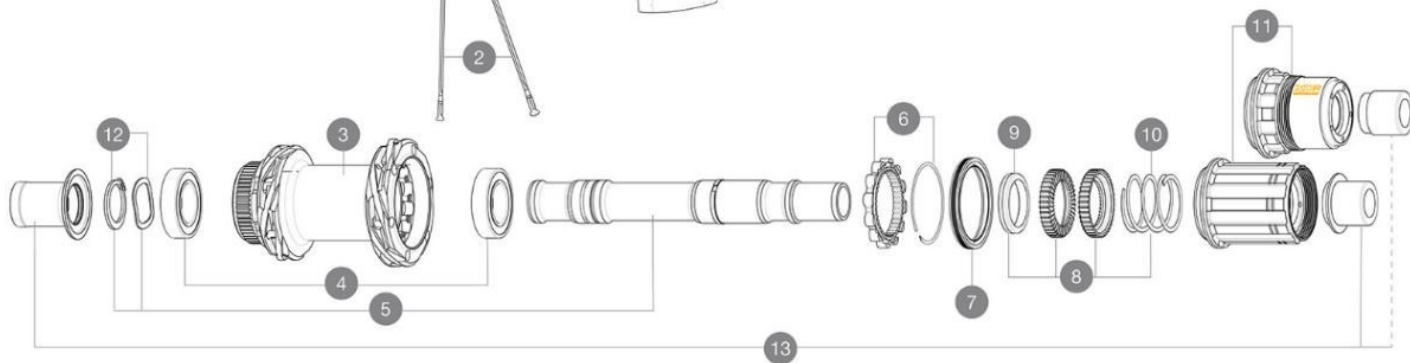


ASTM-KATEGORIE 2: fÄ¼r den Einsatz auf Strassen und im Gelände mit SprÄ¼ngen bis zu einer HÄ¼he von 15 cm
MindestgrÄ¼e des Reifens: Breite 23mm - max. Druck 6.75Bar/97PSI
fÄ¼r eine lÄ¼ngere Lebensdauer der LaufrÄ¼der empfiehlt Mavic als Obergrenze fÄ¼r das Gesamtgewicht von Fahrer, AusrÄ¼stung und Fahrrad: 120 kg
Maximale ReifengrÄ¼e: Breite 62mm - max. Druck 3.8Bar/55PSI

REFERENZEN RÄ¼DER



Specifications	Maxi target
Frontal run out	0,4mm
Lateral run out	0,5mm
Centring	1,0mm (2x0,5)
Tension daN FWB side	96 > 116



RIMS



&NBSP;:

1 V4095015 Kit Front/Rear rim Cosmic SLR 45 Disc MY22

SPOKES

2 V4163701 Kit 12 Front/Rear Cosmic SLR 45 Disc aero stainless spoke 27

HUB SHELLS

3	N/A	NABENKÖRPER
3	N/A	NABENKÖRPER
4	M40076	HUB BEARINGS 17x30x7 6903 x 2
5	V00046431	KIT AXE ID360 142LIGHT CL+CIR
6	V2252701	KIT ID360 INSERT SHAPED EAR LOBE > 2017
7	V2251601	ID360 SEAL + GREASE
8	V2251701	ID360 2 RATCHETS + SPRING + GREASE
9	V2500501	Kit 3 ID360 pad for noise reduction
10	V2251801	KIT 3 ID360 ROAD SPRINGS
11	V3430101	HG11 Freewheel Body ID360
11	V2580101	FREEHUB BODY XD Road ID360
12	V2373001	KIT ADJUST. SYSTEM QRM AUTO ID360 for 17x30x7 bearing

OPTIONS

V2373401 KIT ID360 135/142 DCL L1 AXLE WITH CLIP

ADAPTERS

13 V3811001 KIT ROAD ID360 RR CL ENDCAP (12MM)
V2510901 ID360 EVO REAR AXLE ADAPTERS 12x135mm DCL & D6T
V2510801 ID360 EVO REAR AXLE ADAPTERS 9x135mm DCL & D6T

MAVIC COSMIC SLR 45 BG**GELIEFERT MIT**

1 Flasche Mavic Sealant (beim Hinterrad) (355 466 01)	
UST-Ventil und Zubehör (129 838 01)	
Bedienungsanleitung	

COMPATIBILITY

Freilaufkäfiger: SRAM XD StraÄe -Konverter (Kit V2580101 separat erhältlich)	
Freilaufkäfiger: SHIMANO HG light StraÄe-Konverter (Kit V3850101 separat erhältlich)	
Freilaufkäfiger: SHIMANO MS-Konverter (Kit V3990101 separat erhältlich)	
Freilaufkäfiger: CAMPAGNOLO ED-Konverter (Kit V3440101 separat erhältlich)	
Freilaufkäfiger: CAMPAGNOLO N3W-Konverter (Kit V4270101 separat erhältlich)	
Instant Drive 360-Freilaufkäfiger fÄ¼r Campagnolo-Ritzelkassetten (V3440101)	
FTS-L-Freilaufkäfiger fÄ¼r Shimano/Sram HG-Ritzelkassetten (L30871101)	
Instant Drive 360-Freilaufkäfiger fÄ¼r Sram XD-Ritzelkassetten (V3740101)	
HR-Achse: nur fÄ¼r Schraubmuttern (im Lieferumfang enthalten), M10x1-Gewinde	
Instant Drive 360-Freilaufkäfiger (Aluminium) fÄ¼r Shimano Micro Spline-Ritzelkassetten (V3990101)	
Front axle: convertible from 15mm thru axle to Quick Release with adapters (delivered with non-boost wheel)	

Specifications**FELGEN**

- **Material** : 100% Kohlefaser mit UDÄ² Außenenschicht
- **HÄ¼he** : 45 mm
- **Innere Breite** : 19 mm
- **Bohrung** : Tubeless-Technologie ohne Felgenband Fore Carbon (vorne/hinten 24 IÄ¼cher)
- **Bremsen** : Scheibenbremsen
- **ETRTO-GrÄ¼e** : 622x19TC
- **Reifen** : UST Tubeless Ready

SPEICHEN

- **Material** : Stahl
 - **Speichen** : gerade, mit Aero-Profil, doppel-dickend
 - **Schraube** : M6
- R2R Carbonspeichen-Technologie

RADNABE

- **KÄ¼rpermaterial** : aluminium
- **KÄ¼rperdesign** : INFINITY
- **Standard Disc** : nur Center LockÄ²
- **Material der Achse** : Aluminium
- **AchsgrÄ¼e** : vorne 12x100 / hinten 12x142 - Mit den mitgelieferten Adaptern in einen Schnellspanner umwandelbar
- **Freilauftechnologie** : Instant Drive 360
- **Freilauf** : Shimano HG StraÄe
- **Technologie der Lager** : QRM automatische einstellung - abgedichtete patrone

RADGEWICHTE