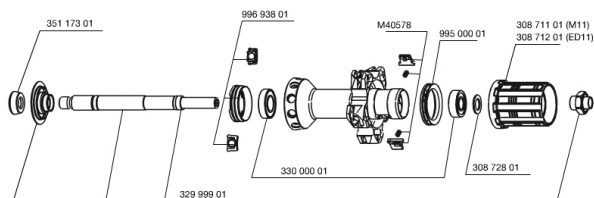
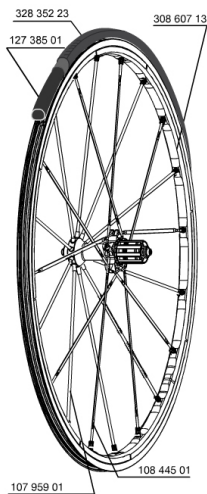


## REFERENZEN RÄDER

328276 R-SYS 013 ED11 WTS

328275 R-SYS 013 M11 WTS



### RIMS



&NBSP;:

30860713 REAR RIM R-SYS 12

### SPOKES

10844501 10 RED R-SYS 010 ALLOY FW REAR SPOKES 295mm  
10795901 10 SILVER R-SYS CARBON REAR SPK.284mm  
99693801 2 SILVER TRACOMP RINGS + CLIPS

### HUB SHELLS

33000001 REAR HUB B9+6901 BEARINGS 2013  
30871101 FTS-L FREEWHEEL BODY HG11 2013 (8 or 9mm axle compatible)  
99500001 FTSL/FTSX FREEHUB BODY SEAL  
30872801 SET OF 3 INTERNAL SILVER SPACERS 9mm FTS-L 2013  
M40578 FTSL PAWLS KIT (ROAD WHEELS)  
32999901 REAR AXLE KIT R-SYS 2013  
30871201 FTS-L FREEWHEEL BODY ED11 2013 (8 or 9mm axle compatible)

### MAINTENANCE

12738501 Road Innertube Presta 48mm

### TYRES

32835223 YksionProWhite23PowerLink 23

### ADAPTERS

35117301 FRONT OR REAR FORK REST KIT R-SYS 2013

**GELIEFERT MIT**

Schnellspanner BR601	
Schnellspanner BR601	
Laufrad-Taschen	
Laufrad-Taschen	
Speichenmagnet (beim VR)	
Speichenmagnet (beim VR)	
Multifunktions-Einstellschlüssel	
Multifunktions-Einstellschlüssel	
Tracomp-Spezialwerkzeug	
Tracomp-Spezialwerkzeug	
Bedienungsanleitung	
Bedienungsanleitung	

**Specifications****FELGEN**

- **Material** : Maxtal
- **Material** : Maxtal
- **Profilhöhe** : 22 mm (VR), 25 mm (HR, asymmetrisch)
- **Farbe** : schwarz anodisiert
- **Profilhöhe** : 22 mm (VR), 25 mm (HR, asymmetrisch)
- **Felgenstoss** : SUP
- **Felgenbohrungen** : Fore
- **Felgenstoss** : SUP
- **Bremsflanken** : UB Control
- **Felgenbohrungen** : Fore
- **Gewichts-Tuning** : ISM
- **Bremsflanken** : UB Control
- **Ventilloch-Durchmesser** : 6,5 mm
- **Gewichts-Tuning** : ISM
- **Bereifung** : Drahtreifen
- **Ventilloch-Durchmesser** : 6,5 mm
- **Bereifung** : Drahtreifen
- **ETRTO-Dimension** : 622 x 15c
- **ETRTO-Dimension** : 622 x 15c
- **Empfohlene Reifenbreite** : 19 bis 32 mm

**RADNABE**

- **Nabenkörper (VR und HR)** : Aluminium
- **Nabenkörper (VR und HR)** : Aluminium
- **Farbe** : schwarz
- **Achs-Material (VR und HR)** : Aluminium
- **Achs-Material (VR und HR)** : Aluminium
- QRM+
- FTS-L (Stahl)
- QRM+
- FTS-L (Stahl)

**RADGEWICHTE**

Radgewicht 780

**SPEICHEN**