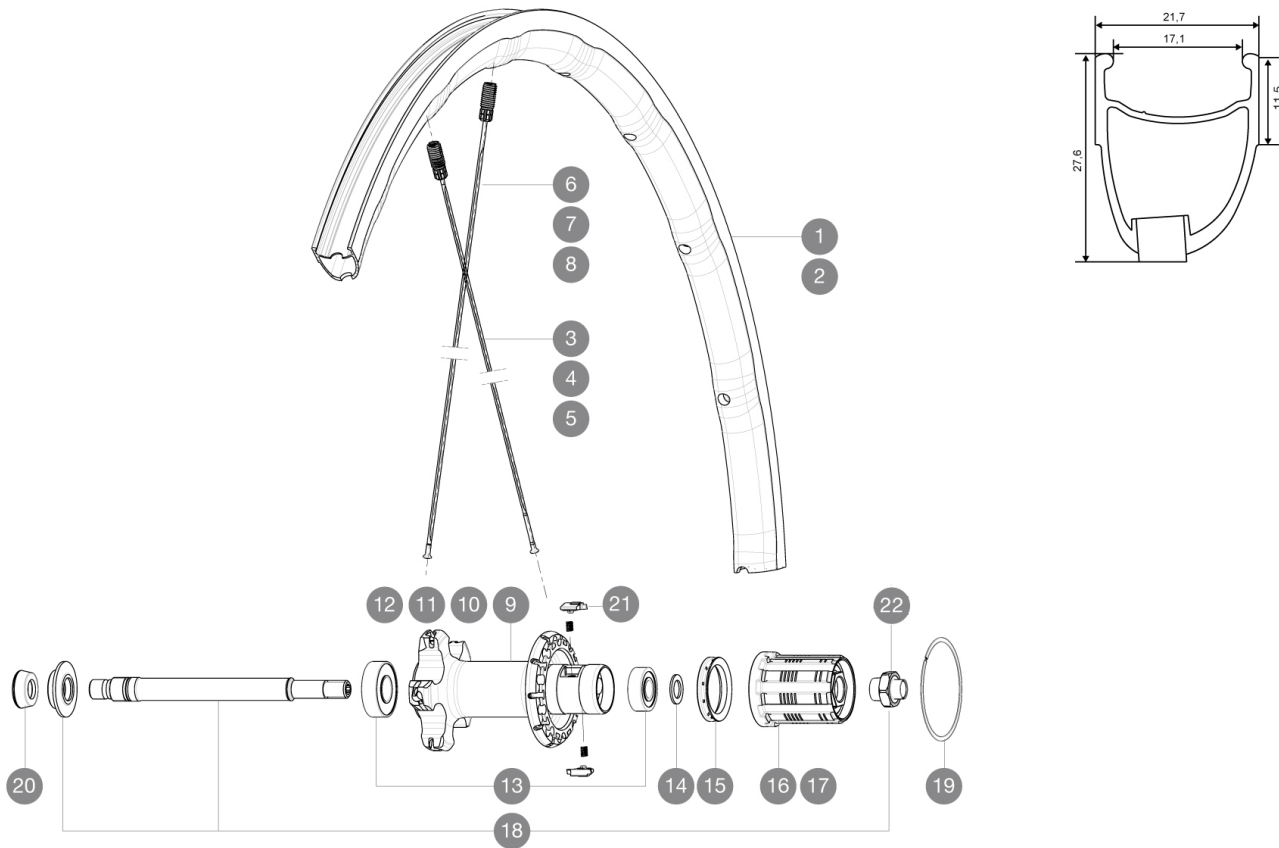


ASTM CATEGORY 2 : road and offroad with jumps less than 15cm  
Um eine längere Lebensdauer der Laufräder zu erreichen, empfiehlt Mavic als Obergrenze  $\frac{1}{4}$  der Gesamtgewicht von Fahrer, Ausrüstung und Fahrrad 120 kg  
Empfohlene Reifenbreite: 25 bis 32 mm  
Max. Reifendruck: 25 mm - 7,7 bar / 110 psi

## REFERENZEN RÄDER

R66704	KsyriumElite16Rr White	R66702	KsyriumElite16Rr Red
R66701	KsyriumElite16Rr Black	R66703	KsyriumElite16Rr Blue



## RIMS



VENTILLOCH  $\bar{A}$  (MM): 6,5 :

1	V2402313	KIT REAR RIM KSYRIUM ELITE 2016 BLACK for BLACK/RED/BLUE
2	V2404813	REAR RIM KSYRIUM ELITE WHITE 16

## SPOKES

3	V2271701	KIT 10 REAR DRIVE SIDE SPOKES 273,5mm KSYRIUM ELITE for BLAC
4	V2272301	KIT 10 REAR DRIVE SIDE SPOKES 273,5mm KSYRIUM ELITE RED
5	V2272001	KIT 10 REAR DRIVE SIDE SPOKES 273,5mm KSYRIUM ELITE BLUE
6	V2271801	KIT 10 REAR NON-DRIVE SIDE SPOKES 299,5mm KSYRIUM ELITE for
7	V2272401	KIT 10 REAR NON-DRIVE SIDE SPOKES 299,5mm KSYRIUM ELITE RED
8	V2272101	KIT 10 REAR NON-DRIVE SIDE SPOKES 299,5mm KSYRIUM ELITE BLUE

## HUB SHELLS

9	N/A	NABENKÖRPER
10	N/A	NABENKÖRPER
11	N/A	NABENKÖRPER
12	N/A	NABENKÖRPER
13	V2540101	REAR HUB B9+6001 BEARINGS 2015
14	30872801	SET OF 3 INTERNAL SILVER SPACERS 9mm FTS-L 2013
15	99500001	FTSL/FTSX FREEHUB BODY SEAL
16	30871101	FTS-L FREEWHEEL BODY HG11 2013 (8 or 9mm axle compatible)
17	30871201	FTS-L FREEWHEEL BODY ED11 2013 (8 or 9mm axle compatible)
18	V2250501	Axle Kit Ksyrium Elite / SLS
19	V2252201	KIT 2 REAR HUB RETENTION RINGS 48mm
21	M40578	FTSL PAWLS KIT (ROAD WHEELS)

22	V2373101	KIT NUT FOR ROAD ALLOY THROUGH AXLE 9mm
----	----------	---

## ADAPTERS

20	35117301	FRONT OR REAR FORK REST KIT R-SYS 2013
----	----------	--

# MAVIC Ksyrium Elite

## GELIEFERT MIT

Schnellspanner BR301 (V24 501 01 vorne, V24 502 01 hinten)	
Schnellspanner BR301 (V24 501 01 vorne, V24 502 01 hinten)	
Multifunktions-Einstellschlüssel (325 423 01)	
Bedienungsanleitung	
Multifunktions-Einstellschlüssel (325 423 01)	
Bedienungsanleitung	

## COMPATIBILITY

Freilauf: Shimano/Sram (mit optionalem Freilaufkörper umrüstbar für Campagnolo)	
VR-Achse: nur für Schnellspanner	
HR-Achse: nur für Schnellspanner	

## Specifications

### FELGEN

- **Material** : Maxtal
- **Profilhöhe** : 24 mm (VR), 26 mm (HR, asymmetrisch)
- **Felgenstoss** : SUP
- **Felgenbohrungen** : Fore
- **Bremsflanken** : UB Control
- **Gewichtstuning** : ISM 4D
- **Ventilloch-Durchmesser** : 6,5 mm
- **Material** : Maxtal
- **Bereifung** : Drahtreifen
- **Profilhöhe** : 24 mm (VR), 26 mm (HR, asymmetrisch)
- **ETRTO-Größe** : 622x17c
- **Empfohlene Reifenbreite** : 25 bis 32 mm
- **Felgenstoss** : SUP
- **Felgenbohrungen** : Fore
- **Bremsflanken** : UB Control
- **Gewichtstuning** : ISM 4D
- **Ventilloch-Durchmesser** : 6,5 mm
- **Bereifung** : Drahtreifen
- **Innenbreite** : 17 mm
- **ETRTO-Größe** : 622x17c

### SPEICHEN

- **Material** : Stahl
- **Speichen** : gerade, mit Aero-Profil, doppel-dickend (VR)
- **Speichennippel** : Fore (Aluminium), in die Speichen integriert
- **Speichenzahl** : vorne 18, hinten 20
- **Einspeichung** : radial (VR), Isopulse (HR)
- **Material** : Stahl
- **Speichen** : gerade, mit Aero-Profil, doppel-dickend (VR)
- **Speichennippel** : Fore (Aluminium), in die Speichen integriert
- **Speichenzahl** : vorne 18, hinten 20
- **Einspeichung** : radial (VR), Isopulse (HR)

### RADNABE

- **Nabenkörper (VR und HR)** : Aluminium
- **Achs-Material (VR und HR)** : Aluminium
- **Freilauf** : FTS-L (Stahl)
- **Nabenkörper (VR und HR)** : Aluminium
- **Achs-Material (VR und HR)** : Aluminium
- **Freilauf** : FTS-L (Stahl)

### VERSIONS

- **Farbe** : Schwarz oder Schwarz/Rot oder Schwarz/Blau oder Schwarz/Weiss

### RADGEWICHTE

Radgewicht 870