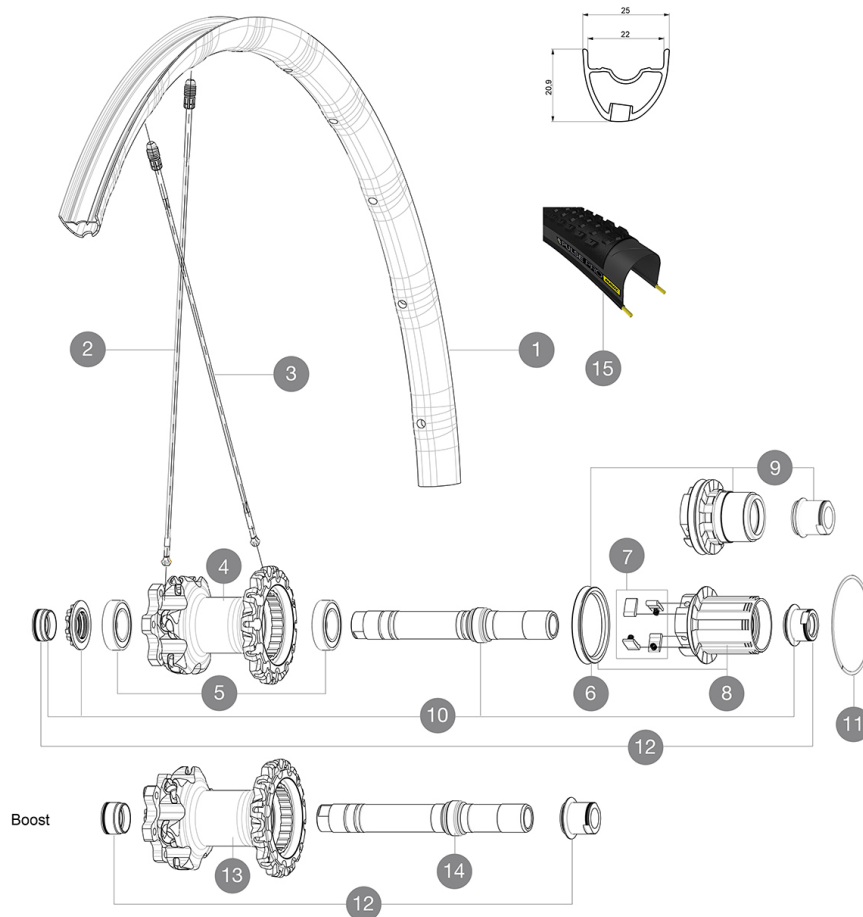


ASTM-KATEGORIE 3: fÄ¼r den Einsatz im Gelände mit SprÄ¼ngen bis zu einer HÄ¼he von 61 cm
Um eine lÄ¼ngere Lebensdauer der LaufrÄ¼der zu erreichen, empfiehlt Mavic als Obergrenze fÄ¼r das Gesamtgewicht von Fahrer, AusrÄ¼stung und Fahrrad 120 kg
Empfohlene Reifenbreite: 28 bis 62 mm (1.10" bis 2.50")
Empfohlene Reifenbreite: 36 bis 64 mm (1.4" bis 2.5")

REFERENZEN RÄ¼DER



RIMS



VENTILLOCH Ä¼ (MM): 6,5 :

| | | |
|---|----------|-------------------------------------------------------------|
| 1 | V2316113 | KIT REAR RIM CROSSMAX PRO 27,5" 22TSS |
| 1 | V2317613 | KIT REAR RIM CROSSMAX PRO 27,5" 22mm TUBELESS STRAIGHT SIDE |

SPOKES

| | | |
|---|----------|-------------------------------------------------------------|
| 2 | V2386401 | KIT 1 275mm 27,5" + 1 293mm 29" CROSSMAX PRO STAMPED BUTTE |
| 2 | V2384701 | KIT 12 FRONT + 1 REAR NON-DRIVE SIDE BUTTED ZICRAL SPOKES 2 |
| 3 | 36675101 | "10 SPOKES DRIVE SIDE CROSSMAX SLR/ENDURO 650b/27,5" 251,5m |

HUB SHELLS

| | | |
|----|----------|----------------------------------------------------|
| 4 | N/A | NABENKÖRPER |
| 5 | M40076 | HUB BEARINGS 17x30x7 6903 x 2 |
| 6 | 99610701 | ITS4 SEAL |
| 7 | 99610601 | ITS4 PAWLS KIT |
| 8 | 35126001 | ITS-4 FREEWHEEL BODY + SEAL 2013 (WITHOUT PAWLS) |
| 9 | 35684101 | ITS-4 FREEWHEEL BODY XD +SEAL 2013 (WITHOUT PAWLS) |
| 10 | 30870401 | REAR AXLE KIT ITS4 135mm D6T/DCL 2012 |
| 11 | 30871801 | ELASTIC RING 56mm diam. |
| 13 | N/A | NABENKÖRPER |
| 14 | V2370801 | KIT REAR QRM+ AXLE BOOST ITS-4 148mm |

TYRES

| | | |
|----|----------|----------------------|
| 15 | 39243121 | Pulse Pro 27,5" 2.1 |
| 15 | 39243132 | Pulse Pro 27,5" 2.25 |

ADAPTERS

| | | |
|----|----------|----------------------------------------|
| 12 | 30872201 | FORK REST ITS-4 135mm REAR AXLE > 2012 |
| | 30873101 | 2 REAR REDUCERS 12/9,5mm 2012 ITS4 HUB |

MAVIC Crossmax Pro

GELIEFERT MIT

| | |
|----------------------------------------------------------------------------------------------|-------------------------------------------------------------------------------------|
| 1 Flasche Mavic Sealant (beim Hinterrad) (355 466 01) 1 |  |
| Schnellspanner BX601 (V24 503 01 vorne, V24 504 01 hinten) 1 |  |
| Schnellspanner BX601 (V24 503 01 vorne, V24 504 01 hinten) 1 |  |
| Achsstummel für Schnellspanner (VR) (996 941 01 für MTB oder B41 043 01 für Rennrad) 1 |  |
| Achsstummel für Schnellspanner (VR) (996 941 01 für MTB oder B41 043 01 für Rennrad) 1 |  |
| 9,5-mm-Reduzierstück für Schnellspanner an ITS4- und TS-2-Naben (HR) (308 731 01) | |
| 12x142-mm-Adapter (HR) (308 593 01 für ITS4-Naben, 329 650 01 für TS-2-Naben) 1 |  |
| 12x142-mm-Adapter (HR) (308 593 01 für ITS4-Naben, 329 650 01 für TS-2-Naben) 1 |  |
| UST-Ventil und Zubehör (129 838 01) |  |
| UST-Ventil und Zubehör (129 838 01) |  |
| Multifunktions-Einstellschlüssel (325 423 01) 1 |  |
| Multifunktions-Einstellschlüssel (325 423 01) 1 |  |
| Bedienungsanleitung | |
| Bedienungsanleitung | |

COMPATIBILITY

| | |
|------------------------------------------------------------------------------------------|--|
| Freilauf: HG (Shimano/Sram) oder XD | |
| Freilauf: Shimano/Sram (mit optionalem Freilaufkörper umrüstbar für XD-R) | |
| VR-Achse: umrüstbar von 15-mm-Steckachse auf Schnellspanner (mit beiliegenden Adaptern) | |
| VR-Achse: umrüstbar von 15-mm-Steckachse auf Schnellspanner (mit beiliegenden Adaptern) | |
| HR-Achse: 12x142 mm | |
| HR-Achse: 12x142-mm-Steckachse, umrüstbar auf Schnellspanner (mit beiliegenden Adaptern) | |

Specifications

FELGEN

- Material : Mxtral
- Material : Mxtral
- Felgenstoss : SUP
- Felgenstoss : SUP
- Felgenbohrungen : Fore
- Felgenbohrungen : Fore
- Gewichtstuning : ISM 4D
- Gewichtstuning : ISM 4D
- Ventilloch-Durchmesser : 6,5 mm
- Ventilloch-Durchmesser : 6,5 mm
- Bereifung : UST Tubeless oder Drahtreifen
- Bereifung : UST Tubeless oder Drahtreifen
- Innenbreite : 22 mm
- Innenbreite : 22 mm
- ETRTO-Größe : 584x22
- ETRTO-Größe : 584x22

RADNABE

- Nabenkörper (VR und HR) : Aluminium
- Nabenkörper (VR und HR) : Aluminium
- Achs-Material (VR und HR) : Aluminium
- Achs-Material (VR und HR) : Aluminium
- Gedichtete Industrielager
- Gedichtete Industrielager
- Freilauf : ITS4 (Aluminium)
- Freilauf : ITS4 (Aluminium)

VERSIONS

- Farbe : Schwarz
- Farbe : Schwarz
- Disc-Standard : 6-Loch
- Disc-Standard : 6-Loch
- Naben-Klemmbreite : Boost (vorne 110 mm,

RADGEWICHTE

- Radgewicht
- Weight Rear 27.5": 835
- Weight Rear 29": 865