

MAVIC E-DEEMAX S 29

1
2024
FRONT

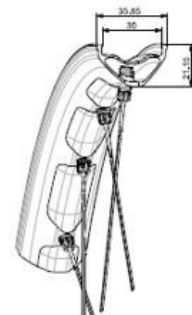
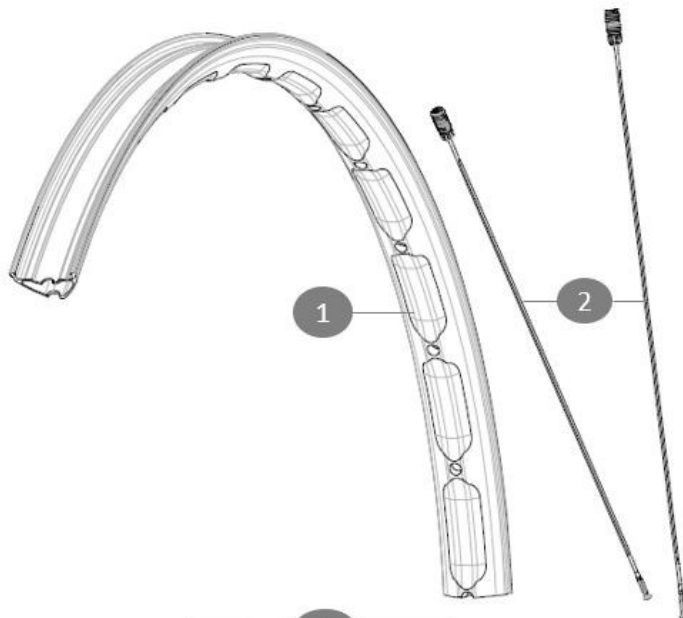
CATÉGORIE ASTM 5A : GRAVITY - DESCENTE

Taille minimale du pneu: largeur 52mm - pression max. 2.95Bar/43PSI

Non-Boost : 12 to 9mm rear adapter for quick release ([V2510801] - Delivered with the wheel)

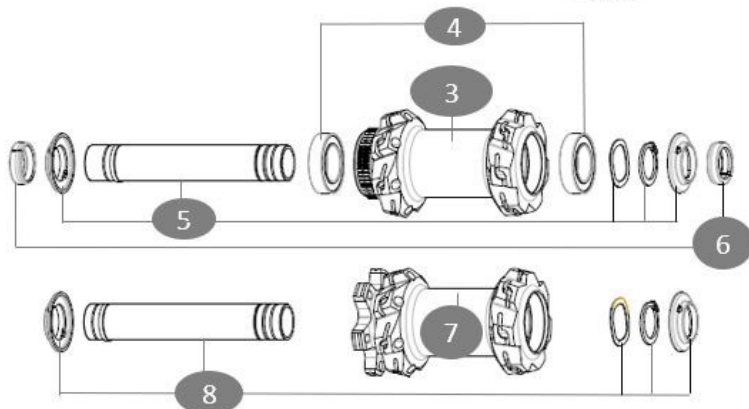
Pour optimiser la longévité des roues, Mavic recommande que le poids maximal supporté par les roues ne dépasse pas 180 kg, poids du vélo inclus

RÉFÉRENCES ROUES



Jante avant e-Deemax S WB

Specifications	Maxi target
Frontal run out	0,5mm
Lateral run out	0,5mm
Centring	1,0mm (2x0,5)
Tension daN Disc side	81 > 107



JANTES



&NBSP;:

1 V00100431 Kit Front/Rear rim eDeemax S30 24 29"

RAYONS

2 V00100831 Kit 14 steel spokes 305mm eDeemax S30 24 29"

MOYEURS

3 N/A CORPS DE MOYEU
4 V2500901 KIT BEARINGS 18x30x7 + WAVED WASHER + CLIP
5 V2375601 Kit 110mm axle QRM auto MTB from 2019 DCL
7 N/A CORPS DE MOYEU
8 V2372401 KIT 110mm AXLE QRM AUTO MTB > 2019

ADAPTATEURS

6 V2372501 15mm MTB Axle Cap QRM Auto From 2019

MAVIC E-DEEMAX S 29

LIVRE AVEC

Guide utilisateur	
Valve et accessoires UST (129 838 01)	
ClÃ© multifonction (livrÃ©e avec la roue arriÃ©re) (325 423 01)	
Guide utilisateur	
Valve et accessoires UST (129 838 01)	
2Ã© rayons de rechange par roue	
ClÃ© multifonction (livrÃ©e avec la roue arriÃ©re) (325 423 01)	
2Ã© rayons de rechange par roue	

COMPATIBILITE

Corps de roue libre: convertible SHIMANO HG VTT aluminium (kit V3780101 vendu sÃ©parement)	
Corps de roue libre: convertible SHIMANO HG VTT aluminium (kit V3780101 vendu sÃ©parement)	
Corps de roue libre: convertible SHIMANO HG MTB acier (kit V3790101 vendu sÃ©parement)	
Corps de roue libre: convertible SHIMANO HG MTB acier (kit V3790101 vendu sÃ©parement)	
BoostÃ© : adaptateur avantÃ© 20 Ã© 15Ã© mm ([12982801])	
Axe avantÃ© : fixation par Ã©crou uniquement (fournis), filetageÃ© M9x1	
Adaptateurs axe arriÃ©re: 12x148 convertible en 9x141 (kit V2510801 vendu sÃ©parement)	
Adaptateurs axe arriÃ©re: 12x148 convertible en 9x141 (kit V2510801 vendu sÃ©parement)	
Axe avantÃ© : fixation par Ã©crou uniquement (fournis), filetageÃ© M9x1	
Axe avantÃ© : axe traversant de 15Ã© mm convertible en blocage rapide au moyen d'adaptateurs	

SpÃ©cifications

JANTES

- MatÃ©riau : Maxtal
- MatÃ©riau : Maxtal
- Hauteur : 22 mm
- Hauteur : 22 mm
- Joint : Technique de soudage SUP
- Joint : Technique de soudage SUP
- Largeur interne : 30 mm
- Largeur interne : 30 mm
- PerÃ§age : Technologie Fore tubeless sans fond de jante (avant/arriÃ©re 28 trous)
- PerÃ§age : Technologie Fore tubeless sans fond de jante (avant/arriÃ©re 28 trous)
- Freinage : Ã© disque
- Freinage : Ã© disque
- Profil : asymÃ©trique
- Profil : asymÃ©trique
- Taille ETRTOÃ© : 622x30TC
- Taille ETRTOÃ© : 622x30TC
- Pneu : UST Tubeless Ready
- Pneu : UST Tubeless Ready

RAYONS

- MatÃ©riauÃ© : acier
- MatÃ©riauÃ© : acier
- FormeÃ© : droits, ronds
- FormeÃ© : droits, ronds
- RayonnageÃ© : avant et arriÃ©re croisÃ©s par 3
- RayonnageÃ© : avant et arriÃ©re croisÃ©s par 3
- Axe avantÃ© : axe traversant de 15Ã© mm convertible en blocage rapide au moyen d'adaptateurs
- BoostÃ© : Adaptateurs Torque Cap (V2650401)

MOYEURS

- MatÃ©riau du corps : aluminium
- MatÃ©riau du corps : aluminium
- Conception du corps : INFINITY
- Conception du corps : INFINITY
- Standard de disque : 6 trous ou Center LockÃ©
- Standard de disque : 6 trous ou Center LockÃ©
- MatÃ©riau de l'axeÃ© : aluminium
- MatÃ©riau de l'axeÃ© : aluminium
- Taille de l'axe : avant 15x110 / arriÃ©re 12x148
- Taille de l'axe : avant 15x110 / arriÃ©re 12x148
- Technologie de la roue libre : Instant Drive 360
- Technologie de la roue libre : Instant Drive 360
- Roue libre : Shimano MS / Sram XD VTT
- Roue libre : Shimano MS / Sram XD VTT
- Technologie des roulements : QRM rÃ©glage automatique - cartouche Ã©tanche
- Technologie des roulements : QRM rÃ©glage automatique - cartouche Ã©tanche

POIDS ROUES

912