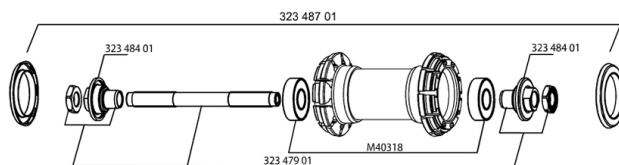


## RÉFÉRENCES ROUES

117794 CROSSRIDE UB 011 PR

117792 CROSSRIDE UB 011 FRT



### JANTES



&NBSP;;

12021815 JANTE CROSSRIDE UB 11 AVANT/ARRIERE

### RAYONS

99606901 10 RAY.NOIRS AVT/ORL CROSSRIDE UB 08

### MOYEUX

32348401 KIT SUPPORTS ROULEMENTS EXPANSIBLE  
32347901 AXE AVT XLAND/XMAX ENDURO UB + DISC/ COSMOS II/KSY.EQUIPE  
32348701 ENJOLIVEUR XMAX ENDURO/KSYRIUM EQUIPE/COSMOS II  
M40318 ROULEMENTS 6001 x 2

# MAVIC Crossride UB

## LIVRE AVEC

Blocages rapides BR101	
Blocages rapides BR101	
Fond de jante	
Fond de jante	
Guide utilisateur	
Guide utilisateur	

## Spécifications

### JANTES

- Matériau : aluminium 6106
- Matériau : aluminium 6106
- Couleur : noir anodisé
- Raccord : gouillot
- Perçage : traditionnel
- Raccord : gouillot
- Surface de freinage : UB Control
- Perçage : traditionnel
- Ajilletage : Technologie H2
- Surface de freinage : UB Control
- Diamètre du trou de valve : 8,5 mm avec  
raccord amovible
- Pneumatique : tubetype
- Largeur interne : 17 mm
- Diamètre du trou de valve : 8,5 mm avec  
raccord amovible
- Dimension ETRTO : 559 x 17C
- Pneumatique : tubetype
- Largeur interne : 17 mm
- Dimension ETRTO : 559 x 17C
- Dimensions de pneus recommandés : 1,5  
à 2,3
- Dimensions de pneus recommandés : 1,5  
à 2,3

### RAYONS

- Matériau : acier
- Matériau : acier
- Forme : droits, profilés
- Forme : droits, profilés
- Couleur : noir
- Matériau : laiton, ABS
- Nombre : 20 à l'avant et à l'arrière
- Matériau : laiton, concept Self Lock
- Nombre : 20 à l'avant et à l'arrière
- Laçage : radial avant et arrière câblés  
opposés roue-libre, croisés à l'arrière CLR
- Laçage : radial avant et arrière câblés  
opposés roue-libre, croisés à l'arrière CLR

### MOYEUX

- Corps avant et arrière : aluminium
- Corps avant et arrière : aluminium
- Couleur : noir
- Matériau des axes avant et arrière : acier  
QRM
- Matériau des axes avant et arrière : acier  
FTS-X acier  
QRM  
FTS-X acier

### POIDS ROUES

780