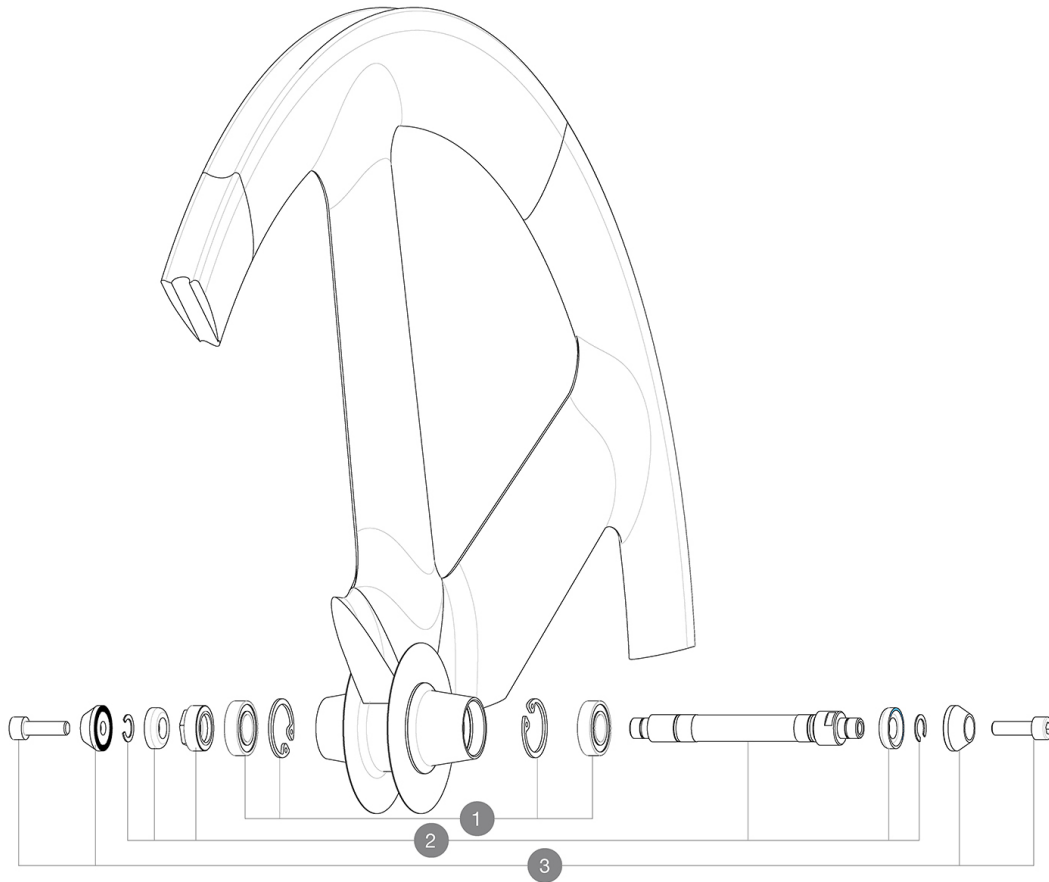


Pour optimiser la longévité des roues, Mavic recommande un poids maximal supporté par les roues de 120kg. Ce poids comprend les roues à galement

**RÉFÉRENCES ROUES**

F32601 IOF116

**MOYEUR**

1	M40131	KIT BEARINGS FRONT 12x24x6 6901 (10 track)
2	M40130	AXE AVANT 10 PISTE + ECRou DE REGLAGE
3	M40124	JEU DE VIS M6 + APPUI FOURCHE ROUE PISTE

**LIVRE AVEC**

• Crochets de serrage	
Housse de roue	
Prolongateur de valve	
Guide utilisateur	

**Spécifications****JANTES**

- Pneumatique : boyau
- Dimensions de pneus recommandées : 21  
Å 28 Å mm

**MOYEURS**

- Corps : aluminium
  - Matériau de l'axe : aluminium
- Roulements Å cartouche Å tanches

**POIDS ROUES**

Poids roue