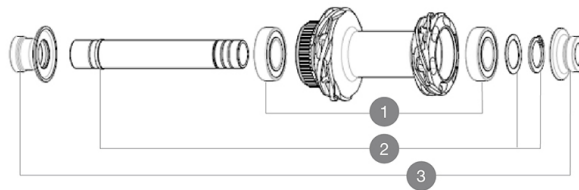


# MAVIC MR801 INFINITY SP DISC

1  
2022  
FRONT

## RĂFĂRENCES ROUES

H44201 MR801 INF SP FT CL 12X100 24H



### MOYEUX

|   |          |                                     |
|---|----------|-------------------------------------|
| 1 | M40129   | KIT 2 BEARINGS 6902 15x28x7         |
| 2 | V2373301 | KIT QRM AUTO FRONT AXLE 12mm > 2019 |

### ADAPTATEURS

|   |          |   |
|---|----------|---|
| 3 | V2374701 | KIT FRONT ROAD FORK REST 12mm FOR J BENT DISC HUB |
|---|----------|---|

# MAVIC MR801 INFINITY SP DISC

## COMPATIBILITE

|  |  |
|--|--|
| Roue libre : Shimano/Sram, convertible en Campagnolo ED11, N3W et XD-R avec des corps de roue libre en option                                    |  |
| Roue libre : Shimano/Sram, convertible en Campagnolo ED11, N3W et XD-R avec des corps de roue libre en option                                    |  |
| Axe avant : axe traversant de 12 mm, aisément convertible en blocage rapide au moyen d'adaptateurs vendus en option. Convertible en 15 mm en rem |  |
| Axe avant : axe traversant de 12 mm, aisément convertible en blocage rapide au moyen d'adaptateurs vendus en option. Convertible en 15 mm en rem |  |
| Axe arrière : axe traversant de 12 mm, convertible en blocage rapide au moyen d'adaptateurs en option et en remplaçant l'axe                     |  |
| Axe arrière : axe traversant de 12 mm, convertible en blocage rapide au moyen d'adaptateurs en option et en remplaçant l'axe                     |  |
| Diamètre maximum des rayons : 2,4 mm   |  |
| Diamètre maximum des rayons : 2,4 mm   |  |

## Spécifications

### MOYEUX

- Corps avant et arrière : aluminium
- Corps avant et arrière : aluminium
- Matériau de l'axe : aluminium
- Matériau de l'axe : aluminium

Moyeux Infinity

- Avant : compatible blocage rapide et axe traversant 12 x 100
- Avant : compatible blocage rapide et axe traversant 12 x 100
- Arrière : compatible blocage rapide et axe traversant 12 x 142 et 12 x 135
- Arrière : compatible blocage rapide et axe traversant 12 x 142 et 12 x 135

Moyeux Infinity

Système de roue libre Instant Drive 360

Système de roue libre Instant Drive 360

Technologie de réglage automatique des roulements QRMA Auto

Technologie de réglage automatique des roulements QRMA Auto

### VERSIONS

- Standard de disque : Center Lock uniquement
- Standard de disque : Center Lock uniquement
- Avant, pour freins à disque : 24, 28 et 32 points d'ancrage
- Avant, pour freins à disque : 24, 28 et 32 points d'ancrage
- Arrière, pour frein à disque : 24, 28 et 32 points d'ancrage
- Arrière, pour frein à disque : 24, 28 et 32 points d'ancrage

### POIDS ROUES