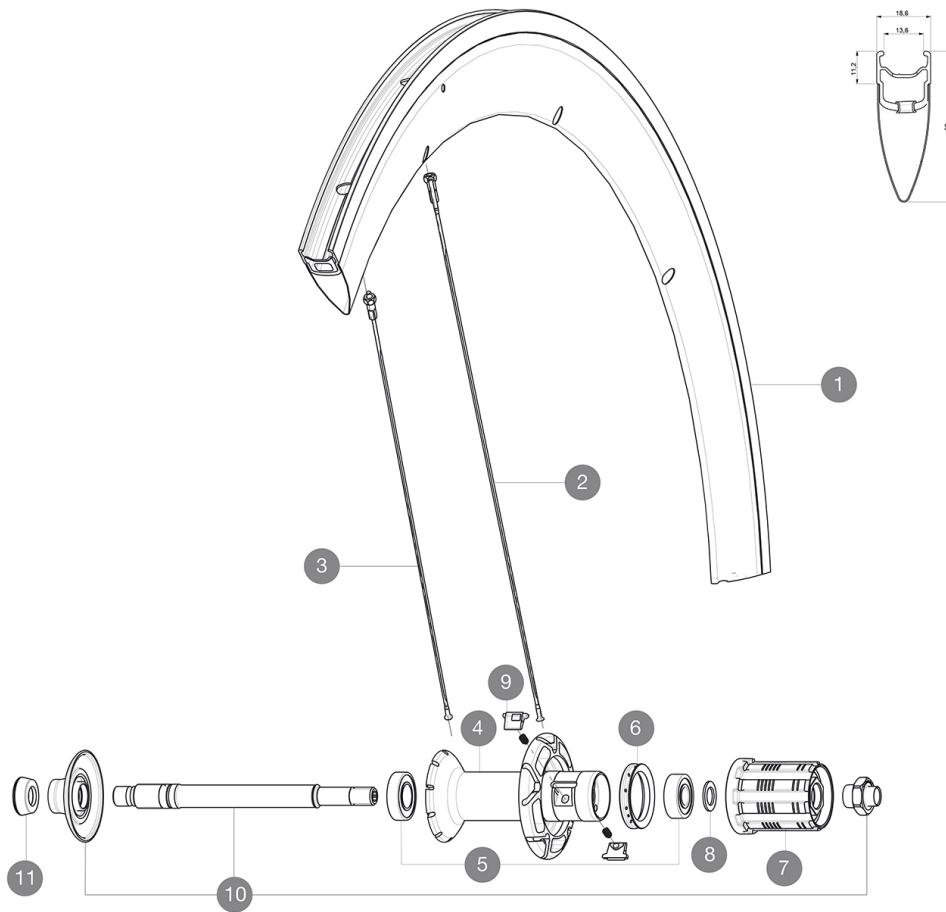


RÉFÉRENCES ROUES

325655 COSMIC CARB SLE 013 ED11 WTS

325654 COSMIC CARB SLE 013 M11 WTS



JANTES



 :

1 30972413 KIT REAR COSMIC CARBONE SLE 2013 RIM - while stock last

RAYONS

2 36644401 10 BLK AERO SPOKES DRIVE SIDE CC SLS 287mm
3 36644501 10 BLK AERO SPOKES FRONT/NON DRIVE SIDE CC SLS 289mm

MOYEUX

5 33000001 REAR HUB B9+6901 BEARINGS 2013
6 99500001 JOINT A LEVRE FTSX
7 30871201 FTS-L FREEWHEEL BODY ED11 2013 (8 or 9mm axle compatible)
7 30871101 FTS-L FREEWHEEL BODY HG11 2013 (8 or 9mm axle compatible)
8 30872801 SET OF 3 INTERNAL SILVER SPACERS 9mm FTS-L 2013
9 M40578 KIT CLIQUETS FTS "L" (ROUES ROUTE)
10 V2250301 KIT REAR AXLE AERO HUB CXR/CC40/CC SLS/CC SLE/COSMIC PRO CAR
12 V2373101 KIT NUT FOR ROAD ALLOY THROUGH AXLE 9mm

ADAPTATEURS

11 35117301 FRONT OR REAR FORK REST KIT R-SYS 2013

MAVIC Cosmic Carbone SLE

LIVRE AVEC

Blocages rapides BR601	
Blocages rapides BR601	
Housses	
Housses	
Patins de frein Exalith	
Patins de frein Exalith	
Prolongateur de valve	
ClÃ© de rÃ©glage polyvalente	
ClÃ© de rÃ©glage polyvalente	
Guide utilisateur	
Guide utilisateur	

SpÃ©cifications

JANTES

- MatÃ©riau : Maxtal et carbone 12K
- MatÃ©riau : Maxtal et carbone 12K
- Hauteur : 52 mm
- Couleur : carbone
- Raccord : SUP
- Hauteur : 52 mm
- PÃ©riphÃ©rie : traditionnel
- Raccord : SUP
- PÃ©riphÃ©rie : traditionnel
- Surface de freinage : Exalith 2
- AjÃ¼illage : simple
- AllÃ©gement : ISM
- DiamÃ©tre du trou de valve : 6,5 mm
- Surface de freinage : Exalith 2
- Pneumatique : pneu
- AllÃ©gement : ISM
- DiamÃ©tre du trou de valve : 6,5 mm
- Pneumatique : pneu
- Dimension ETRTO : 622 x 13C
- Dimension ETRTO : 622 x 13C
- Dimensions de pneus recommandÃ©es : 19
Ã 28 mm
- Dimensions de pneus recommandÃ©es : 19
Ã 28 mm

RAYONS

- MatÃ©riau : acier
- MatÃ©riau : acier
- Forme : droits, profilÃ©s, rÃ©treints
- Forme : droits, profilÃ©s, rÃ©treints

MOYEUX

- Corps avant et arriÃ©re : aluminium
- Corps avant et arriÃ©re : aluminium
- Couleur : noir
- MatÃ©riau des axes avant et arriÃ©re : aluminium
- MatÃ©riau des axes avant et arriÃ©re : aluminium
- QRM+
- FTS-L acier
- QRM+
- FTS-L acier

POIDS ROUES

Poids roue 890