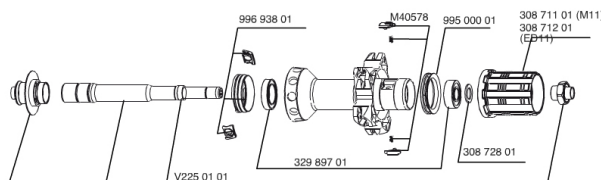
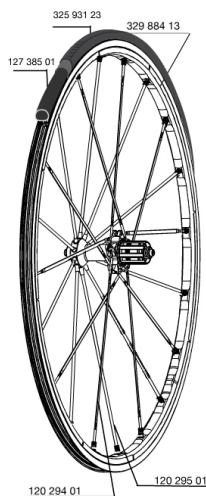


RÉFÉRENCES ROUES

325669 R-SYS SLR 013 ED11 WTS

325668 R-SYS SLR 013 M11 WTS



JANTES



 :

32988413 REAR R-SYS SLR CLINCHER 2013 ISM 3D RIM

RAYONS

99693801 2 BAGUES TRACOMP ARGENT + CLIPS
12029501 10 RAYONS ORL NOIRS R-SYS SLR PNEU 284mm
12029401 10 RAYONS CRL NOIRS R-SYS SLR PNEU 294mm

MOYEURS

30871201 FTS-L FREEWHEEL BODY ED11 2013 (8 or 9mm axle compatible)
32989701 REAR HUB QRM SL BEARINGS 2013
30871101 FTS-L FREEWHEEL BODY HG11 2013 (8 or 9mm axle compatible)
99500001 JOINT A LEVRE FT SX
V2250101 Kit Axe Rsys SLR
30872801 SET OF 3 INTERNAL SILVER SPACERS 9mm FTS-L 2013
M40578 KIT CLIQUETS FTS "L" (ROUES ROUTE)

ENTRETIEN

12738501 Road Innertube Presta 48mm

PNEUMATIQUES

32593123 YksionProSSCPowerLink 23

MAVIC R-Sys SLR C

LIVRE AVEC

Blocages rapides BR601	
Blocages rapides BR601	
Housses	
Housses	
Aimant de compteur (roue avant)	
Aimant de compteur (roue avant)	
Clé de réglage polyvalente	
Clé de réglage polyvalente	
Outil pour bague Tracomp	
Outil pour bague Tracomp	
Guide utilisateur	
Guide utilisateur	

Spécifications

JANTES

- Matériau : Maxtal
- Matériau : Maxtal
- Hauteur : avant 22 mm, arrière 25 mm asymétrique
- Couleur : Exalith
- Raccord : SUP
- Hauteur : avant 22 mm, arrière 25 mm asymétrique
- Raccord : SUP
- Perçage : Fore
- Perçage : Fore
- Surface de freinage : Exalith 2
- Allègement : ISM 3D
- Diamètre du trou de valve : 6,5 mm
- Surface de freinage : Exalith 2
- Pneumatique : pneu ou boyau
- Allègement : ISM 3D
- Diamètre du trou de valve : 6,5 mm
- Pneumatique : pneu ou boyau
- Dimension ETRTO : 622 x 15C
- Dimension ETRTO : 622 x 15C
- Dimensions de pneus recommandés : 19 x 32 mm
- Dimensions de pneus recommandés : 19 x 32 mm

MOYEUX

- Corps avant et arrière : aluminium
- Corps avant et arrière : aluminium
- Couleur : noir
- Matériau des axes avant et arrière : aluminium
- Matériau des axes avant et arrière : aluminium
- QRM SL
- FTS-L acier
- QRM SL
- FTS-L acier

POIDS ROUES

Poids roue 740