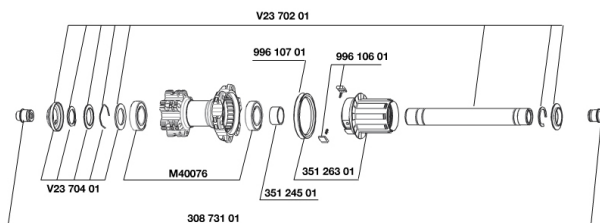


## RÁFÁRENCES ROUES

326480 CROSSRIDE DISC 29" 12-9 REAR

356287 CROSSRIDE D29 12x142RR



### JANTES



&NBSP;:

35123915 "FRONT/REAR CROSSRIDE DISC 29"" RIM"

### RAYONS

35126201 "12 SPOKES DRV CROSSRIDE 29"" 293mm"

35126101 "12 SPOKES FRT/NDRV CROSSRIDE 29"" 295mm"

### MOYEUX

M40076 HUB BEARINGS 17x30x7 6903 x 2

35124501 SET OF 3 REAR AXLE/FREEWHEEL BODY SPACERS

99610701 JOINT A LEVRE ITS4

V2371201 KIT REAR QRM AXLE 135-142 / BOOST 148mm

35126301 TS-2 FREEWHEEL BODY + SEAL 2013 (NO PAWLS) - while stock las

99610601 KIT CLIQUETS ITS4

V2370401 REAR AUTO ADJUST.PLAY KIT 12MM AXLE

### ADAPTATEURS

30873101 2 REAR REDUCERS 12/9,5mm 2012 ITS4 HUB

**MAVIC** **Crossride 29****LIVRE AVEC**

BR101 rear quick release	
Fond de jante	
Adaptateurs pour blocage rapide arrière	
Réducteur de valve	
Guide utilisateur	

**Spécifications****JANTES**

- **Matériau** : aluminium 6106
  - **Couleur** : noir anodisé
  - **Raccord** : goupi
  - **Perçage** : traditionnel
  - **Âilletage** : Technologie H2
- Profil spécifique pour frein à disque
- **Diamètre du trou de valve** : 8,5 mm avec réducteur éjectable
  - **Pneumatique** : tubetype
  - **Largeur interne** : 19 mm
  - **Dimension ETRTO** : 622 x 19C
  - **Dimensions de pneus recommandés** : 1,5 à 2,3

**RAYONS**

- **Matériau** : acier
- **Forme** : droits, profilés
- **Couleur** : noir
- **Âcrous** : laiton, concept Self Lock
- **Nombre** : 24 à l'avant et à l'arrière
- **Laçage** : avant et arrière croisés à 2

**MOYEUX**

- **Corps avant et arrière** : aluminium
- **Couleur** : noir
- **Matériau des axes avant et arrière** : aluminium QRM Alliage TS-2

**POIDS ROUES**

Poids roue 1075