

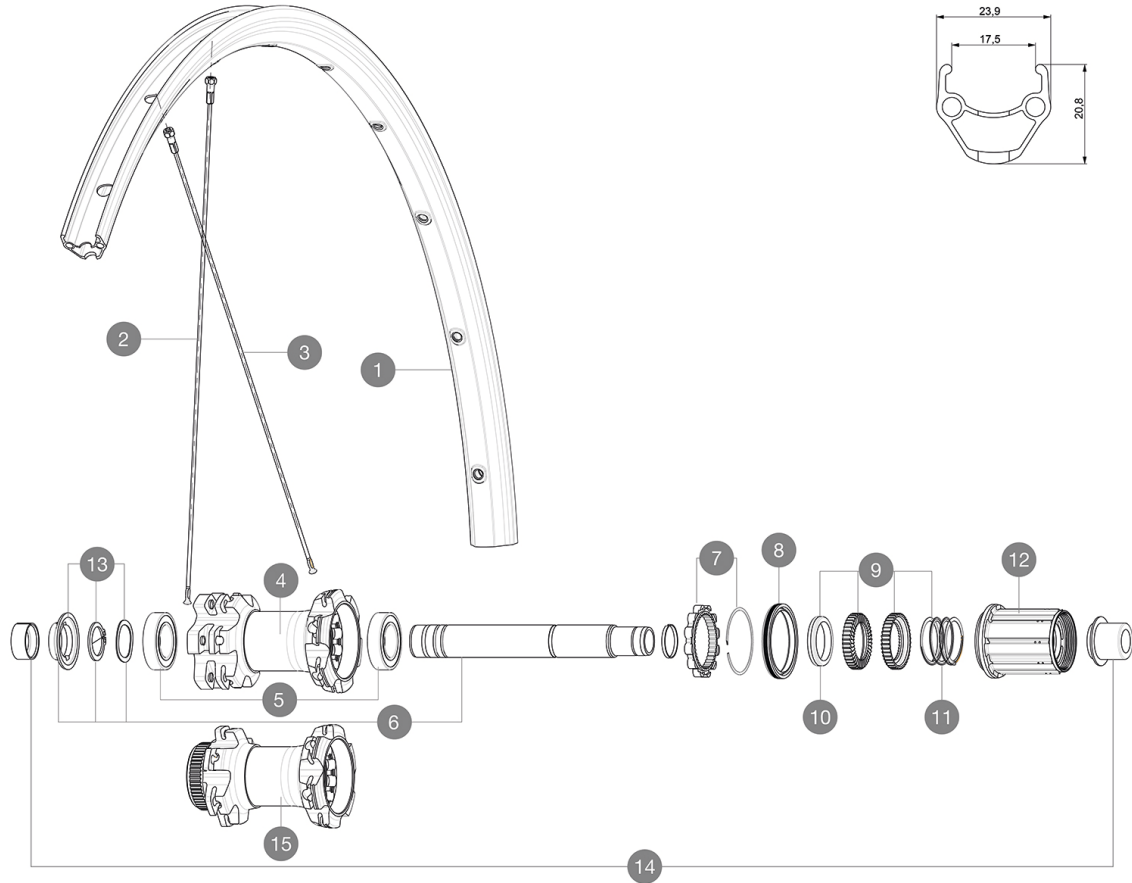
MAVIC Aksium Disc TA

CATÉGORIE ASTM A 24 : route et tout-terrain avec des sauts de moins de 15 Å cm
 Pour optimiser la longévité des roues, Mavic recommande un poids maximal supporté par les roues de 120kg poids du vélo inclus
 Dimensions de pneu recommandées : 25 Å 32 Å mm
 Pression max. : 23 mm 8,7 bars - 125 PSI, 25/28 mm 7,7 bars - 110 PSI

RÉFÉRENCES ROUES

R18911 Aks18D6BRr12x142SV

R18921 Aks18DCLRr12x142SV



JANTES



&nbsp;:

| | | |
|---|----------|-------------------------------|
| 1 | V2290815 | JANTE AVT/ARR AKSIUM ONE DISC |
|---|----------|-------------------------------|

RAYONS

| | | |
|---|----------|--|
| 2 | V2277201 | KIT 12 FRONT 9/12mm AKSIUM DISC ALLROAD 700 ROUND SPOKE 296m |
| 3 | V2279201 | KIT 12 DS AKSIUM DISC 12mm RND SPK 292mm |

MOYEURS

| | | |
|----|----------|--|
| 5 | M40076 | HUB BEARINGS 17x30x7 6903 x 2 |
| 6 | V2253001 | KIT ID360 6 BOLTS 135/142mm AXLE WITH CIRCLIP |
| 6 | V2252901 | KIT ID360 CENTER LOCK 135/142mm AXLE WITH CIRCLIP |
| 7 | V2252701 | KIT ID360 INSERT SHAPED EAR LOBE > 2017 |
| 8 | V2251601 | ID360 SEAL + GREASE |
| 9 | V2251701 | ID360 2 RATCHETS + SPRING + GREASE |
| 10 | V2500501 | Kit 3 ID360 pad for noise reduction |
| 11 | V2251801 | KIT 3 ID360 ROAD SPRINGS |
| 12 | V4000101 | HG11 STEEL ROAD FREE HUB BODY ID360 - while stock last |
| 12 | V3430101 | HG11 Freewheel Body ID360 |
| 13 | V2560501 | KIT ADJUST. SYSTEM QRM AUTO ID360 for 17x28x7 bearing |

ADAPTATEURS

| | | |
|----|----------|---|
| 14 | V2510701 | ID360 EVO REAR AXLE ADAPTERS 12x142mm DCL & D6T |
| | V2510901 | ID360 EVO REAR AXLE ADAPTERS 12x135mm DCL & D6T |
| | V2510801 | ID360 EVO REAR AXLE ADAPTERS 9x135mm DCL & D6T |

MAVIC Aksium Disc TA

LIVRE AVEC

| | |
|--|--|
| Blocages rapides BR101 (M40350 avant, M40351 arri re, M40352 arri re VTT) | |
| Fond de jante | |
| Guide utilisateur | |

COMPATIBILITE

| | |
|--|--|
| Roue libre : Shimano/Sram, convertible en Campagnolo et XD-R avec des corps de roue libre optionnels | |
| Axe AV : traversant 12mm. Optionnel : convertible en serrage rapide avec les adaptateurs ad quats, ou en 15mm avec le remplacement de l'axe complet. | |
| Axe arri re : axe traversant de 12 mm, convertible en blocage rapide avec des adaptateurs optionnels (non disponibles en Allemagne) | |

Sp cifications

JANTES

- **Mat riau** : Aluminium S6000
 - **Hauteur** : 21 mm
 - **Raccord** : goupil
 - **Perforage** : traditionnel avec renfort H2
- Profil sp cifique pour frein   disque
- **Diam tre du trou de valve** : 6,5 mm
 - **Pneumatique** : pneu
 - **Largeur interne** : 17 mm
 - **Dimension ETRTO** : 622x17C

RAYONS

- **Mat riau** : acier
- **Forme** : droits, ronds
- ** crous** : acier, ABS
- **Nombre** : 24   l'avant et   l'arri re
- **Rayonnage** : avant et arri re crois s par 2

MOYEURS

- **Corps avant et arri re** : aluminium
- **Mat riau de l'axe** : aluminium
- **Avant** : roulements   cartouche  tanche (QRM), Arri re : roulements   cartouche  tanche   r glage automatique (QRM Auto)
- **Roue-libre** : Instant Drive 360

VERSIONS

- **Coloris** : Noir uniquement
- **Standard de disque** : 6   trous ou Center Lock

POIDS ROUES

990