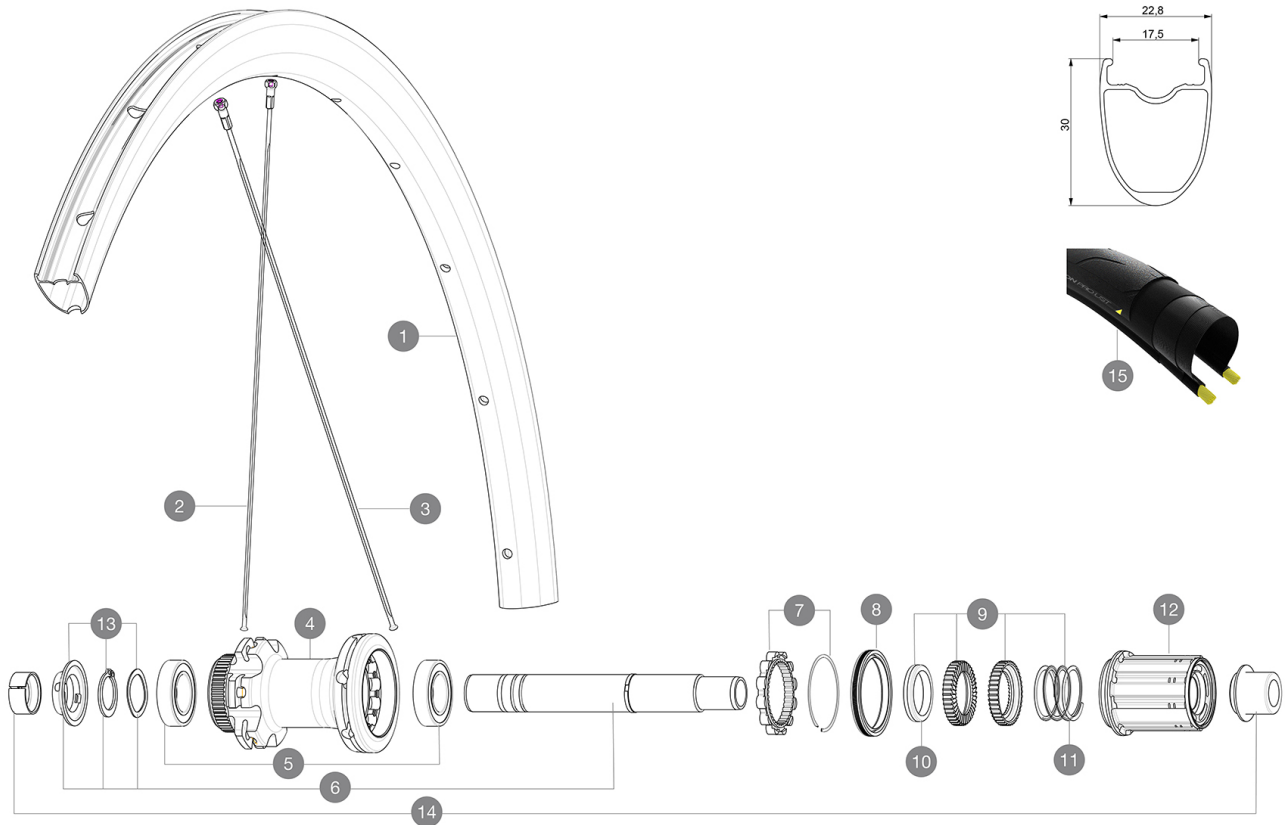


MAVIC Cosmic Elite UST Disc

CATÉGORIE ASTM A 2.4 : route et tout-terrain avec des sauts de moins de 15 mm
 Pour optimiser la longévité des roues, Mavic recommande un poids maximal supporté par les roues de 120kg poids du vélo inclus
 Dimensions de pneus recommandés : 25 à 32 mm
 Pression max. : se référer aux indications sur la roue et le pneu. Si elles sont différentes, choisir la plus faible.

RÉFÉRENCES ROUES

R31961 CosmicElite UST DCL 20 Rr



JANTES



&NBSP;:

| | | |
|---|----------|---|
| 1 | V2732715 | KIT FRONT/REAR RIM COSMIC ELITE DISC UST |
| | V2900101 | 23mm UST Tape For 17 to 18 Wide Road Rims |

RAYONS

| | | |
|---|----------|---|
| 2 | V3660201 | KIT 12 FT/NDS COSMIC ELITE UST DISC SPK 288mm |
| 3 | V3660301 | KIT 12 RR DS COSMIC ELITE UST DISC SPK 286mm |

MOYEURS


| | | |
|----|----------|--|
| 4 | N/A | CORPS DE MOYEU |
| 5 | M40076 | HUB BEARINGS 17x30x7 6903 x 2 |
| 6 | V2373401 | KIT ID360 135/142 DCL L1 AXLE WITH CLIP |
| 7 | V2252701 | KIT ID360 INSERT SHAPED EAR LOBE > 2017 |
| 8 | V2251601 | ID360 SEAL + GREASE |
| 9 | V2251701 | ID360 2 RATCHETS + SPRING + GREASE |
| 10 | V2500501 | Kit 3 ID360 pad for noise reduction |
| 11 | V2251801 | KIT 3 ID360 ROAD SPRINGS |
| 12 | V4000101 | HG11 STEEL ROAD FREE HUB BODY ID360 - while stock last |
| 12 | V3430101 | HG11 Freewheel Body ID360 |
| 13 | V2373001 | KIT ADJUST. SYSTEM QRM AUTO ID360 for 17x30x7 bearing |

ADAPTATEURS

| | | |
|----|----------|---|
| 14 | V2510701 | ID360 EVO REAR AXLE ADAPTERS 12x142mm DCL & D6T |
| | V2510901 | ID360 EVO REAR AXLE ADAPTERS 12x135mm DCL & D6T |
| | V2510801 | ID360 EVO REAR AXLE ADAPTERS 9x135mm DCL & D6T |

MAVIC Cosmic Elite UST Disc

LIVRE AVEC

| | |
|---|---|
| Liquide pr ventif Mavic (roue arri re) (355 466 01) | |
| Seringue pour liquide pr ventif | |
| Adaptateurs pour blocage rapide avant (996 941 01 pour VTT ou B41 043 01 pour route) | |
| Adaptateurs pour blocage rapide avant (996 941 01 pour VTT ou B41 043 01 pour route) | |
| Adaptateurs pour blocage rapide avant (996 941 01 pour VTT ou B41 043 01 pour route) | |
| Adaptateurs arri re QR pour Instant Drive 360 (B49 894 01) | |
| Adaptateurs arri re QR pour Instant Drive 360 (B49 894 01) | |
| Adaptateurs arri re QR pour Instant Drive 360 (B49 894 01) | |
| Valve UST et accessoires (129 838 01) |  |
| Valve UST et accessoires (129 838 01) | |
| Valve UST et accessoires (129 838 01) | |
| Fond de jante tubeless | |
| Fond de jante tubeless | |
| Fond de jante tubeless | |
| Guide utilisateur | |
| Guide utilisateur | |
| Guide utilisateur | |

COMPATIBILITE

| | |
|---|--|
| Roue libre : Shimano/Sram, convertible en Campagnolo et XD-R avec des corps de roue libre optionnels | |
| Roue libre : Shimano/Sram, convertible en Campagnolo et XD-R avec des corps de roue libre optionnels | |
| Roue libre : Shimano/Sram, convertible en Campagnolo et XD-R avec des corps de roue libre optionnels | |
| Axe avant : axe traversant 12Å xÅ 100, conversion facile en blocage rapide avec les adaptateurs fournis. Incompatible avec les axes traversants de 15Å mm | |
| Axe avant : axe traversant 12Å xÅ 100, conversion facile en blocage rapide avec les adaptateurs fournis. Incompatible avec les axes traversants de 15Å mm | |
| Axe avant : axe traversant 12Å xÅ 100, conversion facile en blocage rapide avec les adaptateurs fournis. Incompatible avec les axes traversants de 15Å mm | |
| Axe arri re : axe traversant de 12Å mm, convertible en blocage rapide avec les adaptateurs inclus | |
| Axe arri re : axe traversant de 12Å mm, convertible en blocage rapide avec les adaptateurs inclus | |
| Axe arri re : axe traversant de 12Å mm, convertible en blocage rapide avec les adaptateurs inclus | |