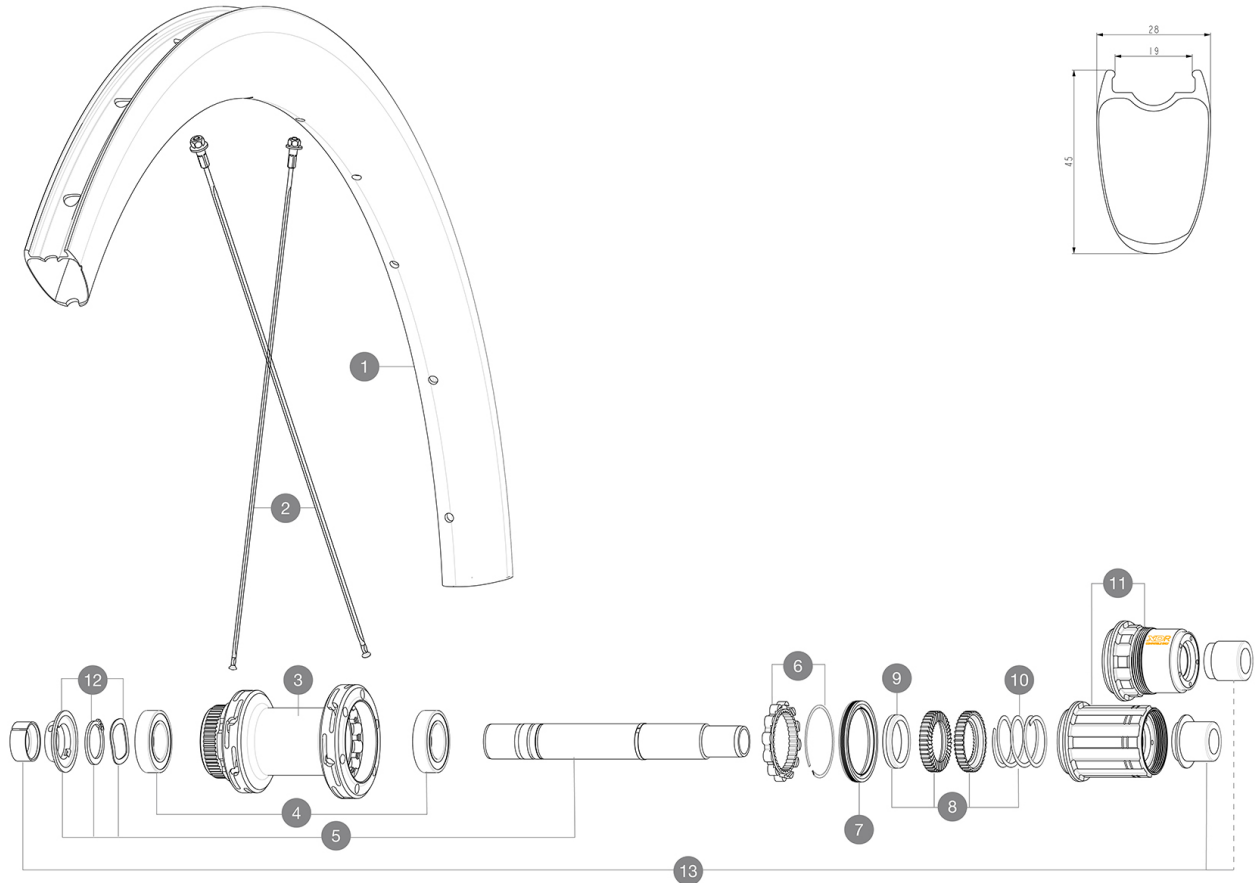


# MAVIC COSMIC SL 45 DISC

CATÉGORIE ASTM A 24 : route et chemins, sauts d'une hauteur inférieure à 15 cm  
 Taille minimale du pneu: largeur 23mm - pression max. 6.75Bar/97PSI  
 Pour optimiser la longévité des roues, Mavic recommande que le poids maximal supporté par les roues ne dépasse pas 120 kg, poids du vélo inclus  
 Tailles de pneus recommandées : entre 25 et 32 mm  
 Pression max. : se référer aux indications sur la roue et le pneu. Si elles sont différentes, choisir la plus faible  
 Maximum tyre pressure: 6.75bar/97PSI with a 23mm tyre - 3.8bar/55PSI with a 62mm tyre  
 Taille maximale du pneu: largeur 62mm - pression max. 3.8Bar/55PSI

## RÉFÉRENCES ROUES

|        |                             |        |                             |
|--------|-----------------------------|--------|-----------------------------|
| R36841 | COS SL 45 CL 700 12X142 M11 | R39041 | COS SL 45 CL 700 12X142 XDR |
|--------|-----------------------------|--------|-----------------------------|



## JANTES



&NBSP::

|   |          |  |
|---|----------|--|
| 1 | V4092815 | Kit Front/Rear rim Cosmic SL 45 Disc   |
|   | V3720101 | 25mm UST Tape for 19 to 22mm Road Rims |

## RAYONS

|   |          |  |
|---|----------|--|
| 2 | V4162901 | Kit 12 Front/Rear Cosmic SL 45 Disc butted stainless spoke 2 |
|---|----------|--|

## MOYEURS

|    |           |   |
|----|-----------|---|
| 3  | N/A       | CORPS DE MOYEU  |
| 4  | M40076    | HUB BEARINGS 17x30x7 6903 x 2                         |
| 5  | V2373401  | KIT ID360 135/142 DCL L1 AXLE WITH CLIP               |
| 6  | V2252701  | KIT ID360 INSERT SHAPED EAR LOBE > 2017               |
| 7  | V00063631 | Kit ID360 seal version 2 (larger)                     |
| 8  | V2251701  | ID360 2 RATCHETS + SPRING + GREASE                    |
| 9  | V2500501  | Kit 3 ID360 pad for noise reduction                   |
| 10 | V2251801  | KIT 3 ID360 ROAD SPRINGS                              |
| 11 | V3430101  | HG11 Freewheel Body ID360                             |
| 11 | V2580101  | FREEHUB BODY XD Road ID360                            |
| 12 | V2373001  | KIT ADJUST. SYSTEM QRM AUTO ID360 for 17x30x7 bearing |

## ADAPTATEURS

|    |          |   |
|----|----------|---|
| 13 | V2510701 | ID360 EVO REAR AXLE ADAPTERS 12x142mm DCL & D6T |
|    | V2510901 | ID360 EVO REAR AXLE ADAPTERS 12x135mm DCL & D6T |
|    | V2510801 | ID360 EVO REAR AXLE ADAPTERS 9x135mm DCL & D6T  |

# MAVIC COSMIC SL 45 DISC

2021  
REAR

## LIVRE AVEC

|  |  |
|--|--|
| Liquide pr ventif Mavic (roue arri re)<br>(355 466 01)                             |  |
| Guide utilisateur  |  |
| Adaptateurs blocage rapide avant<br>(996 941 01 pour VTT ou B41 043 01 pour route) |  |
| Adaptateurs blocage rapide avant<br>(996 941 01 pour VTT ou B41 043 01 pour route) |  |
| Adaptateurs blocage rapide avant<br>(996 941 01 pour VTT ou B41 043 01 pour route) |  |
| Adaptateurs blocage rapide avant<br>(996 941 01 pour VTT ou B41 043 01 pour route) |  |
| Adaptateurs arri re blocage rapide pour Instant Drive 360<br>(B49 894 01)          |  |
| Adaptateurs arri re blocage rapide pour Instant Drive 360<br>(B49 894 01)          |  |
| Adaptateurs arri re blocage rapide pour Instant Drive 360<br>(B49 894 01)          |  |
| Adaptateurs arri re blocage rapide pour Instant Drive 360<br>(B49 894 01)          |  |
| Valve et accessoires UST<br>(129 838 01)   |  |
| Valve et accessoires UST<br>(129 838 01)   |  |
| Valve et accessoires UST<br>(129 838 01)   |  |
| Valve et accessoires UST<br>(129 838 01)   |  |
| Fond de jante tubeless pr install    |  |
| Fond de jante tubeless pr install    |  |
| Fond de jante tubeless pr install    |  |
| Guide utilisateur  |  |

## COMPATIBILITE

|  |  |
|--|--|
| Roue libre : Roue libre : Shimano/Sram, convertible en Campagnolo et XD-R avec des corps de roue libre en option                                       |  |
| Roue libre : Roue libre : Shimano/Sram, convertible en Campagnolo et XD-R avec des corps de roue libre en option                                       |  |
| Roue libre : Roue libre : Shimano/Sram, convertible en Campagnolo et XD-R avec des corps de roue libre en option                                       |  |
| Axe avant : axe traversant 12 x 100, conversion facile en blocage rapide avec les adaptateurs fournis. Incompatible avec les axes traversants de 15 mm |  |
| Axe avant : axe traversant 12 x 100, conversion facile en blocage rapide avec les adaptateurs fournis. Incompatible avec les axes traversants de 15 mm |  |
| Axe avant : axe traversant 12 x 100, conversion facile en blocage rapide avec les adaptateurs fournis. Incompatible avec les axes traversants de 15 mm |  |
| Axe arri re : axe traversant de 12 mm, convertible en blocage rapide au moyen des adaptateurs fournis  |  |
| Axe arri re : axe traversant de 12 mm, convertible en blocage rapide au moyen des adaptateurs fournis  |  |
| Axe arri re : axe traversant de 12 mm, convertible en blocage rapide au moyen des adaptateurs fournis  |  |
| Corps de roue libre: convertible SRAM XD route (kit V2580101 vendu s parement)   |  |
| Corps de roue libre: convertible SRAM XD route (kit V2580101 vendu s parement)   |  |
| Corps de roue libre: convertible SHIMANO HG light route (kit V3850101 vendu s parement)  |  |
| Corps de roue libre: convertible SHIMANO HG light route (kit V3850101 vendu s parement)  |  |
| Corps de roue libre: convertible SHIMANO MS (kit V3990101 vendu s parement)  |  |
| Corps de roue libre: convertible SHIMANO MS (kit V3990101 vendu s parement)  |  |
| Corps de roue libre: convertible CAMPAGNOLO ED (kit V3440101 vendu s parement)   |  |
| Corps de roue libre: convertible CAMPAGNOLO ED (kit V3440101 vendu s parement)   |  |